

Elcertifikat: Kvartalsrapport nr 1 2016

Maj 2016

Detta är en översikt framtagen av Norges vassdrags- och energidirektorat (NVE) och Energimyndigheten om status i elcertifikatsmarknaden. Rapporten visar bland annat elcertifikatsberättigad kraftproduktion, godkända anläggningar och prisutveckling. Översikten innehåller tal för Norge och Sverige.

NVE och Energimyndigheten tar gärna emot synpunkter på kvartalsrapporten. Ta kontakt med oss om du önskar lämna synpunkter som kan göra rapporten bättre.

Normalårsproduktion i anläggningar som tilldelas elcertifikat per 1.april 2016 källa: NVE och Energimyndigheten	Norge (GWh)	Sverige (GWh)
Normalårsproduktion i anläggningar som ingår i målet	2 434	13 084
Normalårsproduktion i anläggningar som icke ingår i målet	2 402	10 915

Data från elcertifikatsregistrerna källa: Statnett och Energimyndigheten	Norge (MWh)	Sverige (MWh)
Behållning - antal elcertifikat tillgängliga i marknaden (18. maj.2016)	26 244 005	
Utfärdade elcertifikat under 2016 (18. maj.2016)	943 068	7 247 759
Kvotpliktig elanvändning (jan.16 – mar.16)*	25 400 000	28 900 000
Kvotplikt efter 1:e kvartal 2016 (jan.16 – mar.16)*	2 997 200	6 675 900

***Norge:** Inrapporterade volymer från nätägarna är inte godkända av de kvotpliktiga och därför kan innehålla fel. **Sverige:** Information om kvotpliktig elanvändning har beräknats med beräkningsverktyg och ska därför inte betraktas som faktisk kvotpliktig elanvändning.

Antagen kvotplikt i kvotkurva källa: NVE och Energimyndigheten	Norge (GWh)	Sverige (GWh)
Annullering som har antagits i kvotkurva för 2016	9 508	21 506

Elcertifikatspris (priser från sista handelsdag var månad) källa: SKM	mar.16 (SEK/MWh)	Ändringar från föregående år (SEK/MWh)
Mars 2017 kontrakt för elcertifikat	144,5	+1,5
Mars 2018 kontrakt för elcertifikat	143,5	-1,5
Mars 2019 kontrakt för elcertifikat	145,0	-2,0

Kraftpris (priser från sista handelsdag var månad) källa: Nasdaq OMX	mar.16 (SEK/MWh)	Ändringar från föregående år (SEK/MWh)
ÅR 2016 kontrakt för kraft	174,6	-83,4
ÅR 2017 kontrakt för kraft	167,8	-87,5
ÅR 2018 kontrakt för kraft	165,4	-95,9

Godkända anläggningar fördelat på elområden

Norge

NORGE Övergångsordning [uppdaterat: 1.april 2016]					
	Bio GWh	Sol GWh	Vann GWh	Vind GWh	Sum GWh
NO1	-	-	77	-	77
NO2	-	-	676	-	676
NO3	-	-	445	-	445
NO4	-	-	152	-	152
NO5	-	-	1053	-	1053
Sum	-	-	2402	-	2402

NORGE Ingår i målet på 28,4 TWh [uppdaterat: 1.april 2016]					
	Bio GWh	Sol GWh	Vann GWh	Vind GWh	Sum GWh
NO1	-	-	291	-	291
NO2	-	-	608	183	790
NO3	-	-	355	46	401
NO4	-	-	370	189	559
NO5	-	-	376	17	392
Sum	-	-	2 000	434	2 434

Sverige

SVERIGE Övergångsordningen*					
	Bio GWh	Sol GWh	Vann GWh	Vind GWh	Sum GWh
SE1	206	0	112	399	716
SE2	1 145	0	455	1 298	2 898
SE3	1 863	1	388	2 847	5 100
SE4	426	0	36	1 738	2 201
Sum	3 640	2	991	6 283	10 915

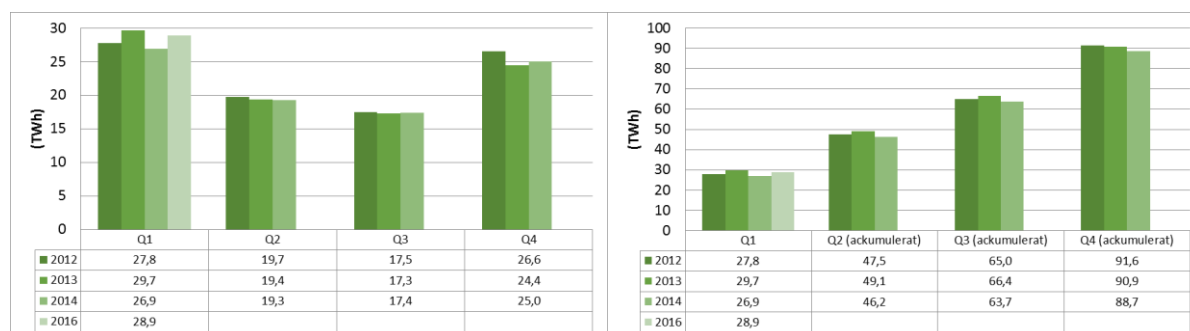
*Energimyndigheten, Kontrollstation för elcertifikatsystemet 2015 (ER 2014:04). Exklusive normalårsproduktion för anläggningar inom övergångsordning som utfasades den 1 januari 2015.

SVERIGE Ingår i målet på 28,4 TWh [uppdaterat: 1.april 2016]					
	Bio GWh	Sol GWh	Vann GWh	Vind GWh	Sum GWh
SE1	1	0	15	985	1 001
SE2	314	2	472	4 617	5 405
SE3	1 769	32	106	1 910	3 818
SE4	756	12	82	2 009	2 860
Sum	2 841	47	676	9 521	13 084

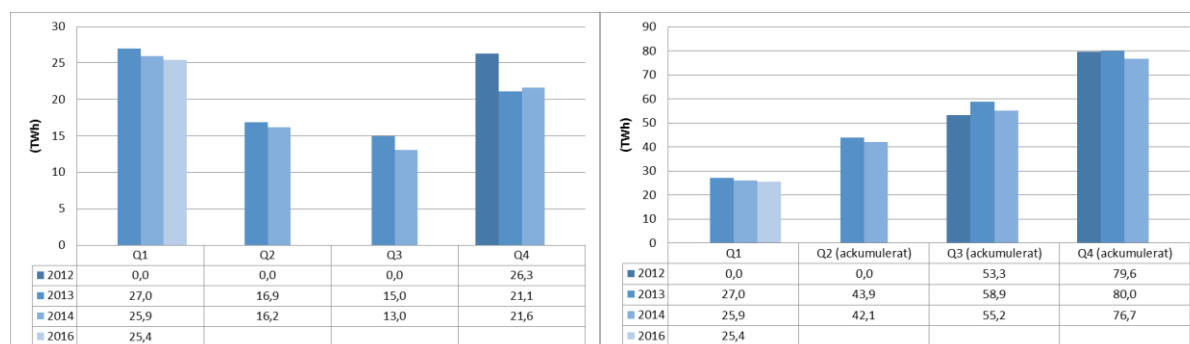
Information om kvotpliktig elanvändning

Faktisk kvotpliktig elanvändning (TWh)	Norge	Sverige
2012	79,4	91,0
2013	79,9	91,2
2014	76,8	88,4
2015	78,6	89,6

Figur 1. Information om kvotpliktig elanvändning i Sverige är beräknat med ett beräkningsverktyg och ska därför inte betraktas som faktisk kvotpliktig elanvändning. Figurerna visar kvotpliktig elanvändning per kvartal samt ackumulerat över året.



Mer information om beräkningsverktyg finns här <http://www.energimyndigheten.se/Foretag/Elcertifikat/Marknadsstatistik/Information-om-kvotpliktig-elanvandning/>.



Figur 2. Information om kvotpliktig elanvändning i Norge är baserat på inrapporteringar till NECS.

Historisk prisutveckling för elcertifikat

Figur 3. Genomsnittligt (månad) spotkontrakt för elcertifikat handlat hos CleanWorld, ICAP och SKM (uppdaterat t.o.m mars 2016)

