



Statistics Sweden

Statistiska centralbyrån

Allmänhetens energieffektivisering och kännedom om energi- och klimatrådgivare

SCB, Stockholm
08-506 940 00

SCB, Örebro
019-17 60 00

www.scb.se



Innehåll

Inledning	3
Teckenförklaringar och förkortningar	4
Resultat	5
Diagram och tabeller	5
1. Hur många har fått råd om energieffektivisering?	6
2. Hur stor är kännedomen om rådgivningen?	10
3. Hur har man fått information om rådgivningen?	11
4. Hur många har kontaktat rådgivningen?	12
5. Har rådgivningen följts?	15
6. Har rådgivningen gett någon effekt?	20
7. Är det viktigt med kommunal rådgivning?	22
Fakta om statistiken	24
Detta omfattar statistiken	24
Population och urval	24
Tabell 1 Population och urval fördelat på stratum	25
Så görs statistiken	25
Tabell 2 Beskrivning av inflödet. Antal och andel	25
Statistikens tillförlitlighet	26
Ramtäckning	26
Urval	26
Mätning	26
Bearbetning	26
Bilagor	28

Inledning

Kommunal energi- och klimatrådgivning är ett viktigt verksamhetsområde för Energimyndigheten. Förmedling av regionalt, lokalt anpassad kunskap och information till målgrupperna öppnar vägar för reell energieffektivisering i samhället.

Mot denna bakgrund ligger det i Energimyndighetens intresse att på olika sätt följa upp verksamheten. Genom olika mätningar vilka alla syftar till att tillföra underlag som kan främja en utveckling av verksamheten säkerställs att tillräckligt stor mängd indikatorer inhämtas.

Denna undersökning är ett led i detta arbete och ingår som en del i ett större sammanhang. Det specifika syftet är att följa upp privatpersoners satsningar på energieffektivisering samt kännedom om de kommunala energi- och klimatrådgivarna.

Undersökningsledare på SCB var Christian Scheutz och Johan Löfgren var metodstatistiker. Energimyndighetens kontaktperson gentemot SCB var Morgan Dahlman.

SCB tackar

Tack vare våra uppgiftslämnare – privatpersoner, företag, myndigheter och organisationer – kan SCB tillhandahålla tillförlitlig och aktuell statistik som tillgodoser samhällets informationsbehov.

Teckenförklaringar och förkortningar

.. Uppgift för osäker
för att anges

SE 1 Östra Sverige

(Stockholm, Uppsala, Södermanland, Östergötland, Örebro och Västmanland)

SE 2 Södra Sverige

(Jönköping, Kronoberg, Kalmar, Gotland, Blekinge, Skåne, Halland och Västra Götaland)

SE 3 Norra Sverige

(Värmland, Dalarna, Gävleborg, Västernorrland, Jämtland, Västerbotten och Norrbotten)

Resultat

Resultaten som redovisas i tabellerna är behäftade med en viss osäkerhet eftersom de utgör skattningar baserade på ett urval av Sveriges hushåll. Den slumpmässiga osäkerheten i en skattning som beror på urvalsfel kan uttryckas med osäkerhetstal, som beräknas med hjälp av standardavvikelser. Genom att utnyttja osäkerhetstal kan man bilda sig en uppfattning om statistikens osäkerhet.

I tabellerna redovisas skattningar följt av osäkerhetstalet. Exempelvis betyder 247000 ± 22000 att intervallet 225000 – 269000 med 95 procents sannolikhet täcker det sanna värdet. Detta under antagande att ingen annan osäkerhet än urvalsosäkerhet föreligger. Exempelvis kan bortfall och mätfel bidra till osäkerhet i statistiken utöver urvalsosäkerheten.

En skattning som anses som alltför osäker redovisas inte utan markeras med två prickar (..). Detta görs om osäkerhetstalet är minst hälften så stort som skattningen.

Diagram och tabeller

Svaren redovisas i den ordning som frågorna ställdes i blanketten.

1. Hur många har fått råd om energieffektivisering?

1a Har du någon gång under 2014 sökt råd eller tips för energieffektivisering? Om ja, var eller hos vem sökte du tips och råd?

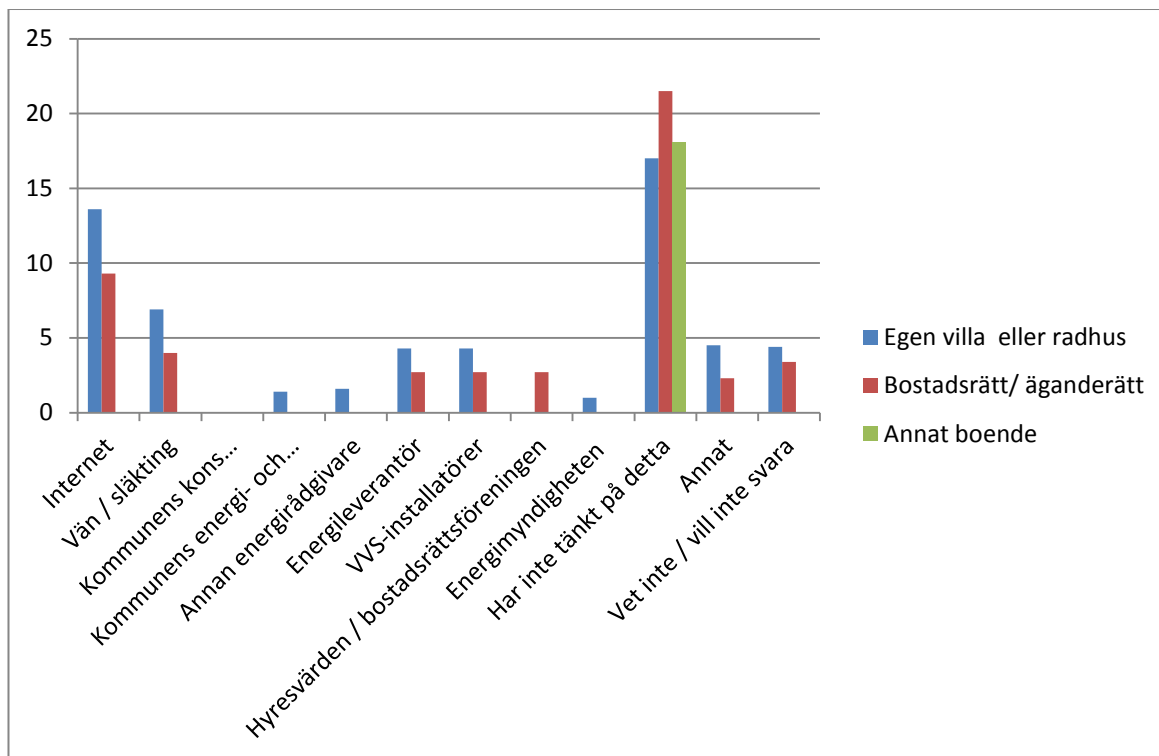


Diagram 1a Andel hushåll efter boendeform, procent. Flera svarsalternativ är möjliga.

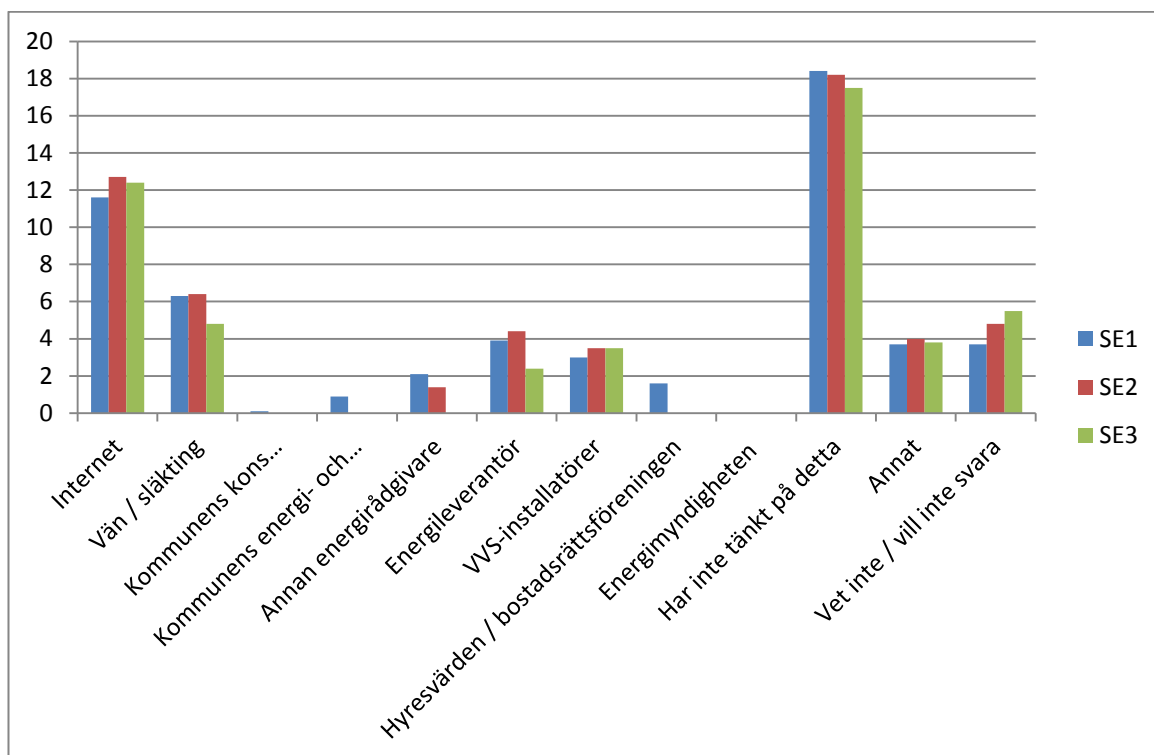


Diagram 1a Andel hushåll efter region, procent. Flera svarsalternativ är möjliga.

1b Har du någon gång under 2014 sökt råd eller tips för energieffektivisering? Om nej, vad var orsaken till att du inte sökt råd eller tips?

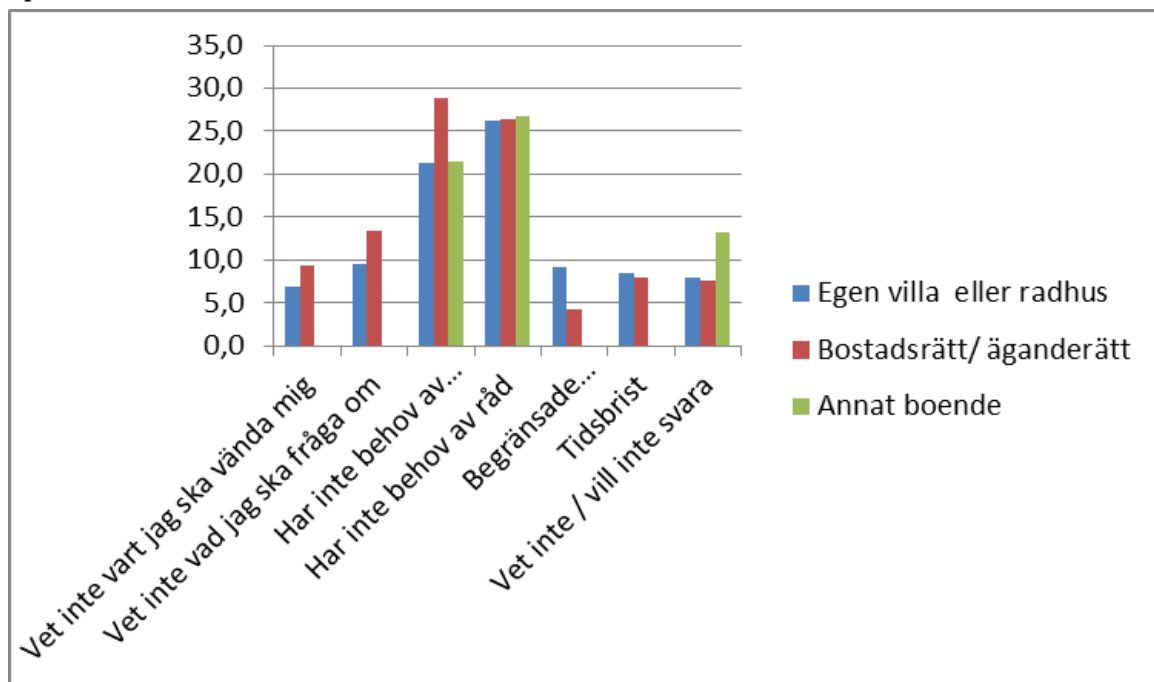


Diagram 1b Andel hushåll efter boendeform, procent. Flera svarsalternativ är möjliga.

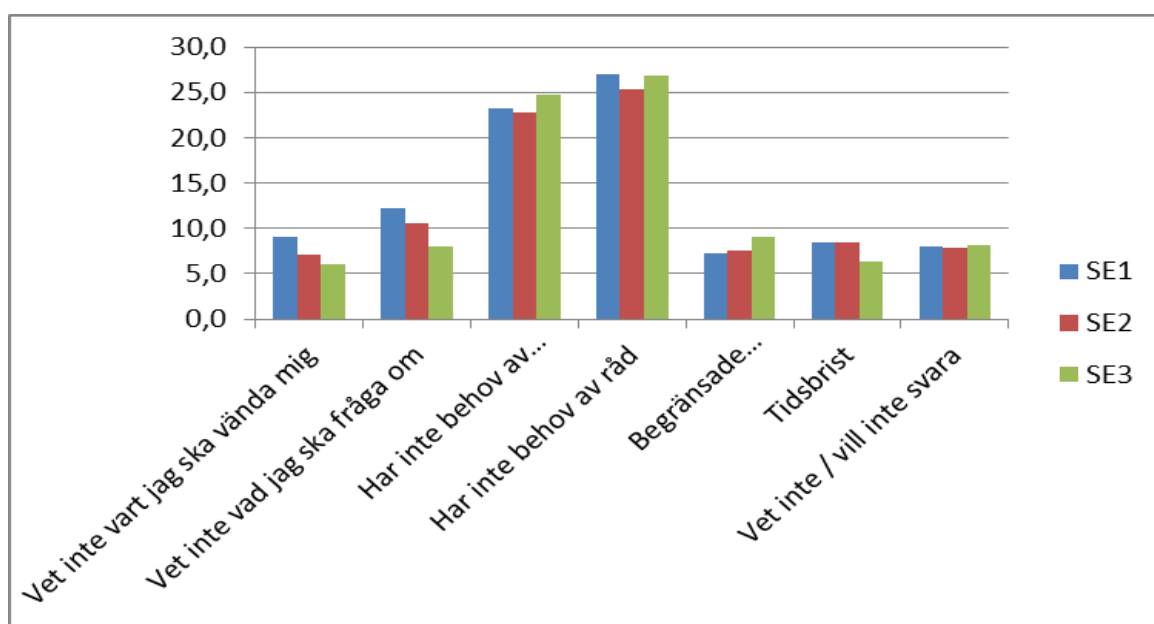


Diagram 1b Andel hushåll efter region, procent. Flera svarsalternativ är möjliga.

Tabell 1a Har du någon gång under 2014 sökt råd eller tips för energieffektivisering?

Om ja, var eller hos vem sökte du tips och råd?

Andel hushåll efter boendeform och region, procent

Flera svarsalternativ är möjliga

	Boendeform			Region			Totalt
	Egen villa eller radhus	Bostadsrätt/äganderätt	Annat boende	SE1	SE2	SE3	
Internet	13,6 ± 1,2	9,3 ± 2,0	..	11,6 ± 1,6	12,7 ± 1,7	12,4 ± 1,6	12,3 ± 1,0
Vän / släkting	6,9 ± 0,9	4,0 ± 1,3	..	6,3 ± 1,3	6,4 ± 1,3	4,8 ± 1,0	6,1 ± 0,8
Kommunens konsumentvägledare	..	0 ± 0	..	0,1 ± 0,2
Kommunens energi- och klimatrådgivare	1,4 ± 0,4	0,9 ± 0,5	1,1 ± 0,3
Annan energirådgivare	1,6 ± 0,5	2,1 ± 0,8	1,4 ± 0,6	..	1,6 ± 0,4
Energileverantör	4,3 ± 0,8	2,7 ± 1,1	..	3,9 ± 1,1	4,4 ± 1,1	2,4 ± 0,8	3,8 ± 0,6
VVS-installatörer	4,3 ± 0,8	3,0 ± 0,9	3,5 ± 1,0	3,5 ± 0,9	3,3 ± 0,6
Hysesvärden / bostadsrättsförening	..	2,7 ± 1,1	..	1,6 ± 0,7	0,9 ± 0,3
Energimyndigheten	1,0 ± 0,4	0,8 ± 0,3
Har inte tänkt på detta	17,0 ± 1,4	21,5 ± 2,8	18,1 ± 6,7	18,4 ± 2,1	18,2 ± 2,1	17,5 ± 1,9	18,2 ± 1,2
Annat	4,5 ± 0,8	2,3 ± 1,0	..	3,7 ± 1,0	4,0 ± 1,1	3,8 ± 1,0	3,8 ± 0,6
Vet inte / vill inte svara	4,4 ± 0,8	3,4 ± 1,1	..	3,7 ± 1,0	4,8 ± 1,2	5,5 ± 1,2	4,5 ± 0,7
Summa	100 ± 0	100 ± 0	100 ± 0	100 ± 0	100 ± 0	100 ± 0	100 ± 0

1b Har du någon gång under 2014 sökt råd eller tips för energieffektivisering?

Om nej, vad var orsaken till att du inte sökt råd eller tips?

Andel hushåll efter boendeform och region, procent

Flera svarsalternativ är möjliga

	Boendeform			Region			Totalt
	Egen villa eller radhus	Bostadsrätt/äganderätt	Annat boende	SE1	SE2	SE3	
Vet inte vart jag ska vända mig	6,9 ± 0,9	9,3 ± 2,0	..	9,1 ± 1,6	7,1 ± 1,4	6,1 ± 1,2	7,7 ± 0,9
Vet inte vad jag ska fråga om	9,6 ± 1,1	13,4 ± 2,4	..	12,3 ± 1,8	10,5 ± 1,7	8,0 ± 1,4	10,7 ± 1,0
Har inte behov av energieffektivisering	21,3 ± 1,5	28,8 ± 3,1	21,4 ± 7,7	23,2 ± 2,3	22,8 ± 2,2	24,7 ± 2,2	23,3 ± 1,3
Har inte behov av råd	26,2 ± 1,6	26,4 ± 3,0	26,8 ± 8,4	27,0 ± 2,4	25,3 ± 2,3	26,9 ± 2,3	26,3 ± 1,4
Begränsade investeringsmöjligheter	9,1 ± 1,1	4,2 ± 1,4	..	7,2 ± 1,4	7,6 ± 1,4	9,1 ± 1,5	7,8 ± 0,8
Tidsbrist	8,4 ± 1,0	8,0 ± 1,8	..	8,4 ± 1,4	8,4 ± 1,4	6,4 ± 1,2	8,0 ± 0,8
Vet inte/vill inte svara	7,9 ± 1,0	7,5 ± 1,8	13,3 ± 6,3	8,0 ± 1,5	7,8 ± 1,4	8,2 ± 1,4	8,0 ± 0,9
Summa	100 ± 0	100 ± 0	100 ± 0	100 ± 0	100 ± 0	100 ± 0	100 ± 0

Tabell 1a och tabell 1b, inget filter

Ingen selektion görs, vikterna summeras för alla poster i datafilen.

Andelsskattningarna som presenteras i tabellerna är således andelar i relation till alla hushåll ingående i populationen. Eftersom de svarande har kunnat ange mer än ett alternativ kan andelarna i tabellerna summera till mer än 100 procent.

2. Hur stor är kännedomen om rådgivningen?

2 Känner du till kommunens energi- och klimatrådgivare?

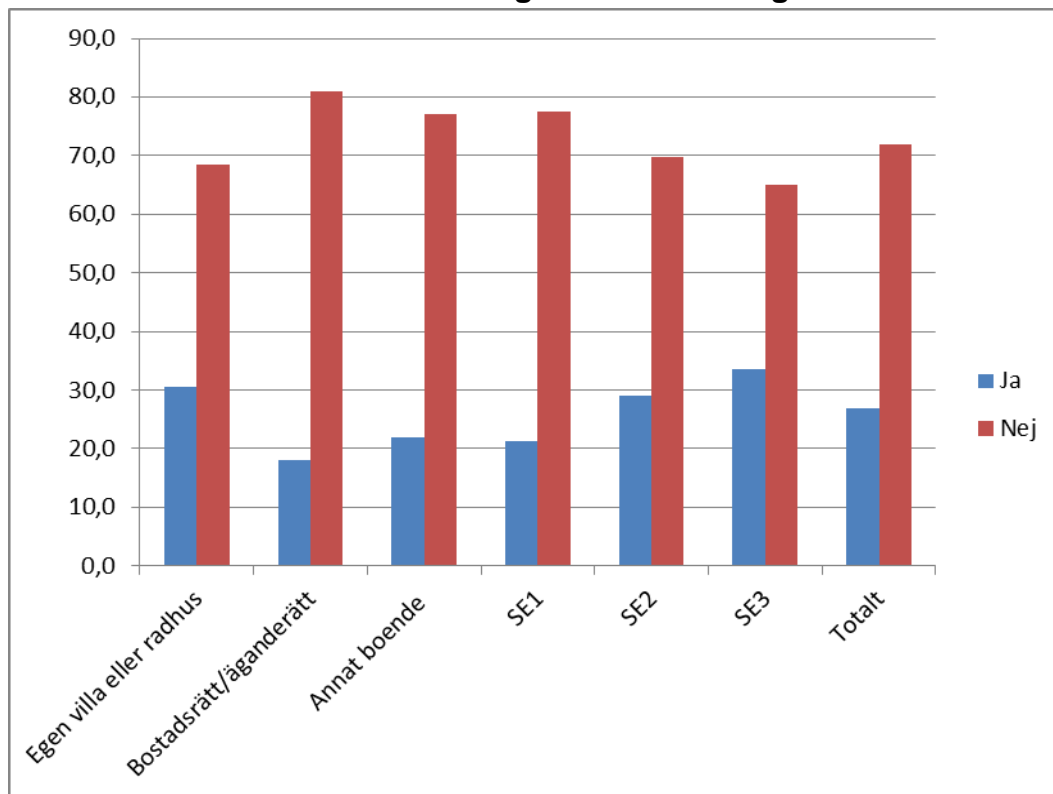


Diagram 2 Andel hushåll efter boendeform och region, procent.

2 Känner du till kommunens energi- och klimatrådgivare?

Andel hushåll efter boendeform och region, procent

	Boendeform			Region			Totalt
	Egen villa eller radhus	Bostadsrätt/äganderätt	Annat boende	SE1	SE2	SE3	
Ja	30,6 ± 1,7	18,0 ± 2,6	21,9 ± 7,6	21,2 ± 2,2	29,1 ± 2,4	33,6 ± 2,4	26,9 ± 1,4
Nej	68,4 ± 1,7	81,0 ± 2,6	77,1 ± 7,7	77,6 ± 2,2	69,8 ± 2,4	65,0 ± 2,4	71,9 ± 1,4
Summa	100 ± 0	100 ± 0	100 ± 0	100 ± 0	100 ± 0	100 ± 0	100 ± 0

Tabell 2, inget filter

Ingen selektion görs, vikterna summeras för alla poster i datafilen.

Andelsskattningarna som presenteras i tabellerna är således andelar i relation till alla hushåll ingående i populationen. De svarande har endast kunnat ange ett alternativ men då partiellt bortfall förekommer (ca 1,2 procent har inte svarat på frågan) summerar inte andelarna till 100 procent.

3. Hur har man fått information om rådgivningen?

3 På vilket eller vilka sätt fick du information om kommunens energi- och klimatrådgivning?

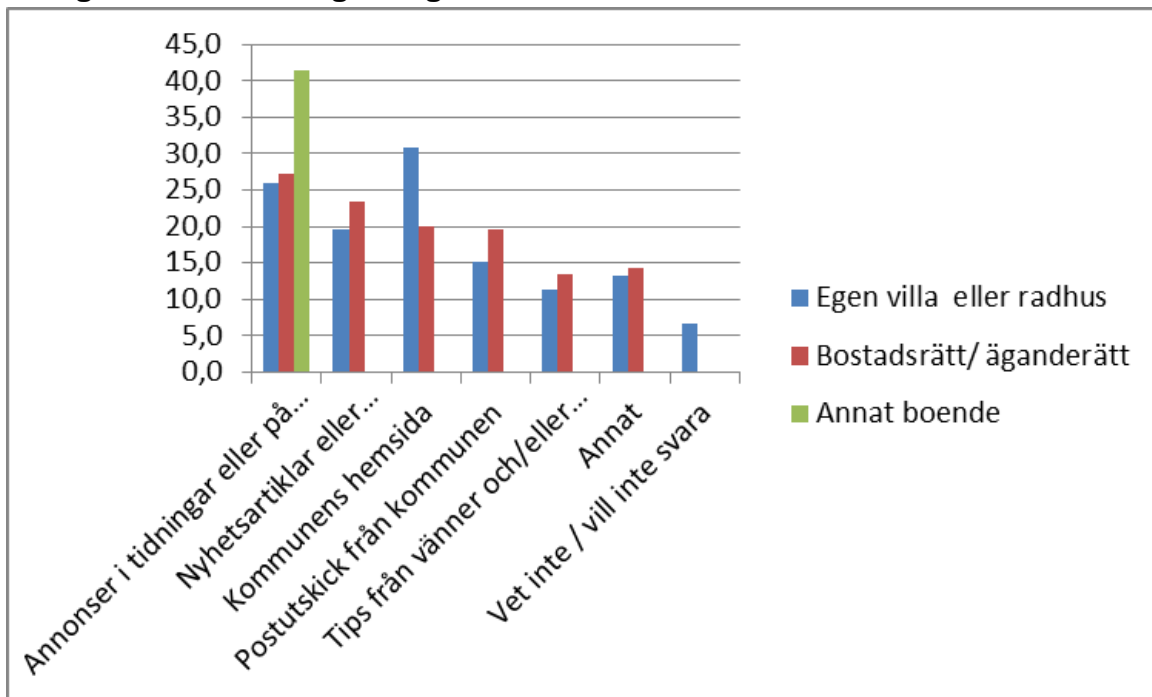


Diagram 3a Andel hushåll efter boendeform och region, procent. Flera svarsalternativ är möjliga.

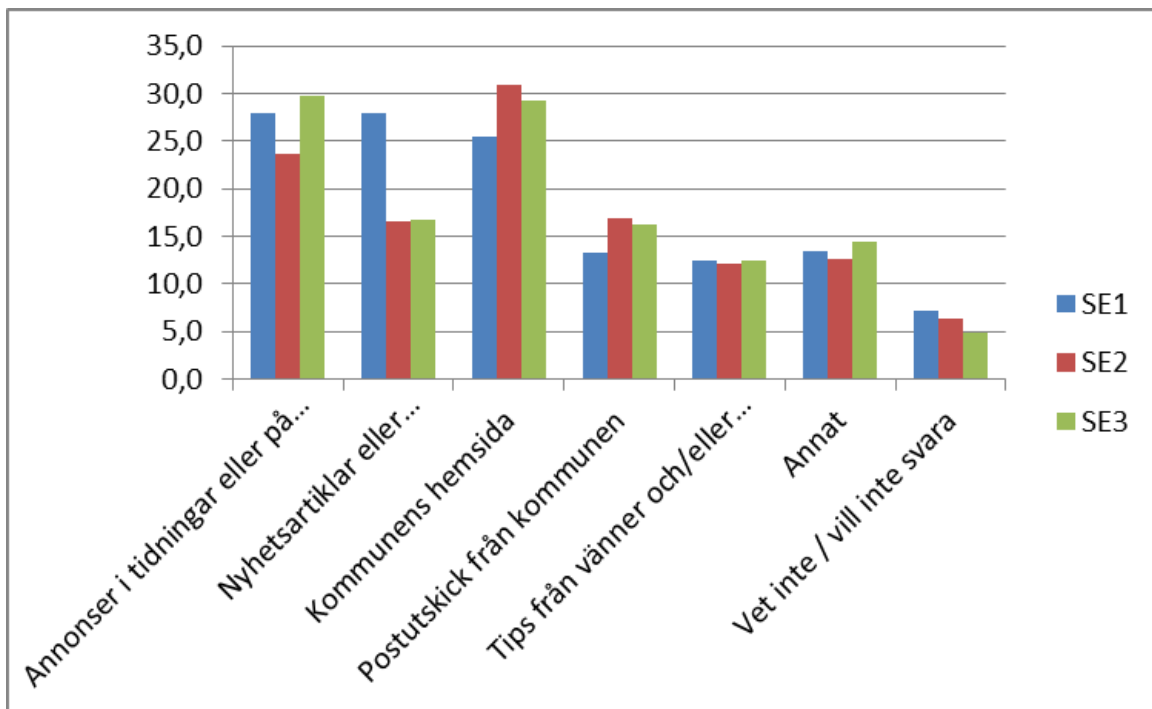


Diagram 3b Andel hushåll efter boendeform och region, procent. Flera svarsalternativ är möjliga.

3 På vilket eller vilka sätt fick du information om kommunens energi- och klimatrådgivning?

Andel hushåll efter boendeform och region, procent

Flera svarsalternativ är möjliga

	Boendeform			Region			Totalt
	Egen villa eller radhus	Bostadsrätt/äganderätt	Annat boende	SE1	SE2	SE3	
Annonser i tidningar eller på internet	25,9 ± 2,9	27,3 ± 7,0	41,5 ± 19,5	27,9 ± 5,3	23,7 ± 4,1	29,7 ± 4,0	26,4 ± 2,6
Nyhetsartiklar eller nyhetsinslag	19,6 ± 2,6	23,4 ± 6,6	..	28,0 ± 5,2	16,6 ± 3,5	16,8 ± 3,3	20,1 ± 2,4
Kommunens hemsida	30,8 ± 3,0	20,1 ± 6,0	..	25,5 ± 4,8	30,9 ± 4,4	29,2 ± 3,9	28,8 ± 2,7
Postutskick från kommunen	15,2 ± 2,4	19,6 ± 6,4	..	13,3 ± 4,0	16,9 ± 3,7	16,3 ± 3,2	15,7 ± 2,2
Tips från vänner och/eller släktingar	11,4 ± 2,1	13,5 ± 5,4	..	12,4 ± 4,0	12,1 ± 3,2	12,4 ± 2,9	12,3 ± 2,0
Annat	13,2 ± 2,2	14,3 ± 5,5	..	13,5 ± 3,9	12,6 ± 3,2	14,4 ± 2,9	13,3 ± 2,0
Vet inte/vill inte svara	6,7 ± 1,6	..	0 ± 0	7,2 ± 2,8	6,4 ± 2,4	4,8 ± 1,9	6,3 ± 1,5
Summa	100 ± 0	100 ± 0	100 ± 0	100 ± 0	100 ± 0	100 ± 0	100 ± 0

Tabell 3, filter f6=1

Tabellen selekteras på de som svarat f6=1, vikterna summeras för alla poster som har svarat ja på fråga 6. Andelsskattningarna som presenteras i tabellerna är således andelar i relation till de hushåll som känner till energirådgivarna. Eftersom de svarande har kunnat ange mer än ett alternativ kan andelarna i tabellerna summera till mer än 100 procent.

4. Hur många har kontaktat rådgivningen?

4a Har du varit i kontakt med kommunens energi- och klimatrådgivare?

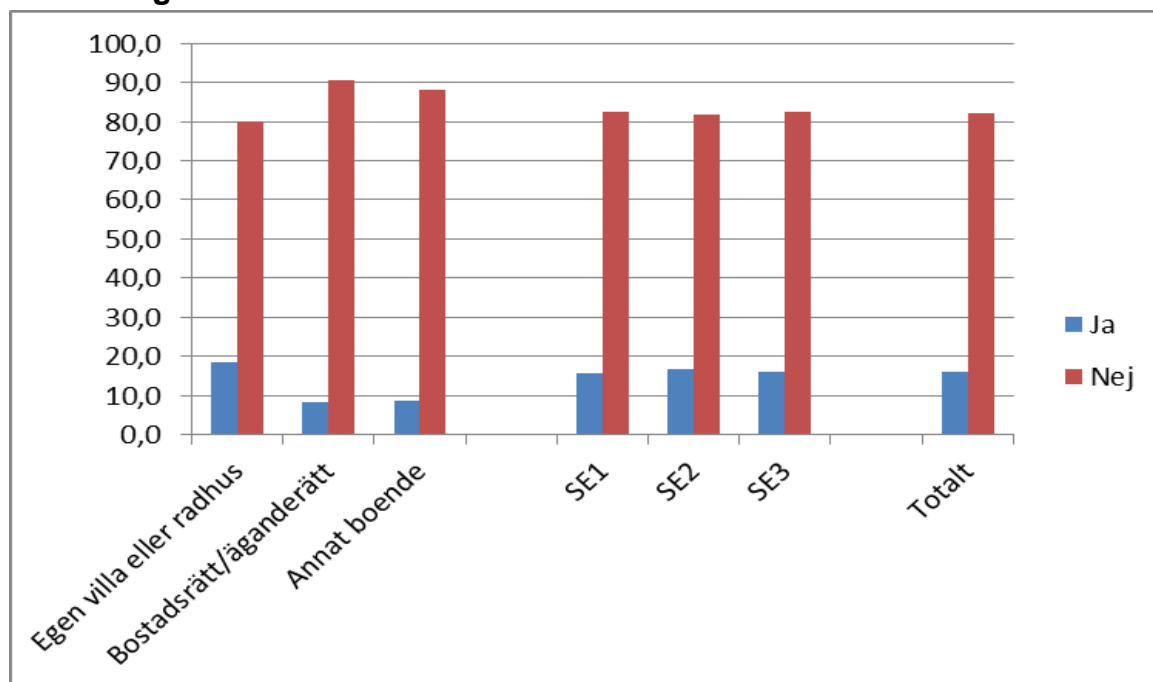


Diagram 4a Andel hushåll efter boendeform och region, procent.

4 a Har du varit i kontakt med kommunens energi- och klimatrådgivare?

Andel hushåll efter boendeform och region, procent

	Boendeform			Region			Totalt
	Egen villa eller radhus	Bostadsrätt/äganderätt	Annat boende	SE1	SE2	SE3	
Ja	18,4 ± 2,5	8,2 ± 4,2	8,7 ± 9,5	15,7 ± 4	16,7 ± 3,6	16,0 ± 3,1	16,2 ± 2,2
Nej	79,9 ± 2,7	90,6 ± 4,3	88,2 ± 11,1	82,5 ± 4,2	81,7 ± 3,8	82,5 ± 3,2	82,1 ± 2,3
Summa	100 ± 0	100 ± 0	100 ± 0	100 ± 0	100 ± 0	100 ± 0	100 ± 0

Tabell 4a, filter f6=1

Tabellen selekteras på de som svarat f6=1, vikterna summeras för alla poster som har svarat ja på fråga 6. Andelsskattningarna som presenteras i tabellerna är således andelar i relation till de hushåll som känner till energirådgivarna. De svarande har endast kunnat ange ett alternativ men då partiellt bortfall förekommer (ca 1,6 procent har inte svarat på frågan) summerar inte andelarna till 100 procent.

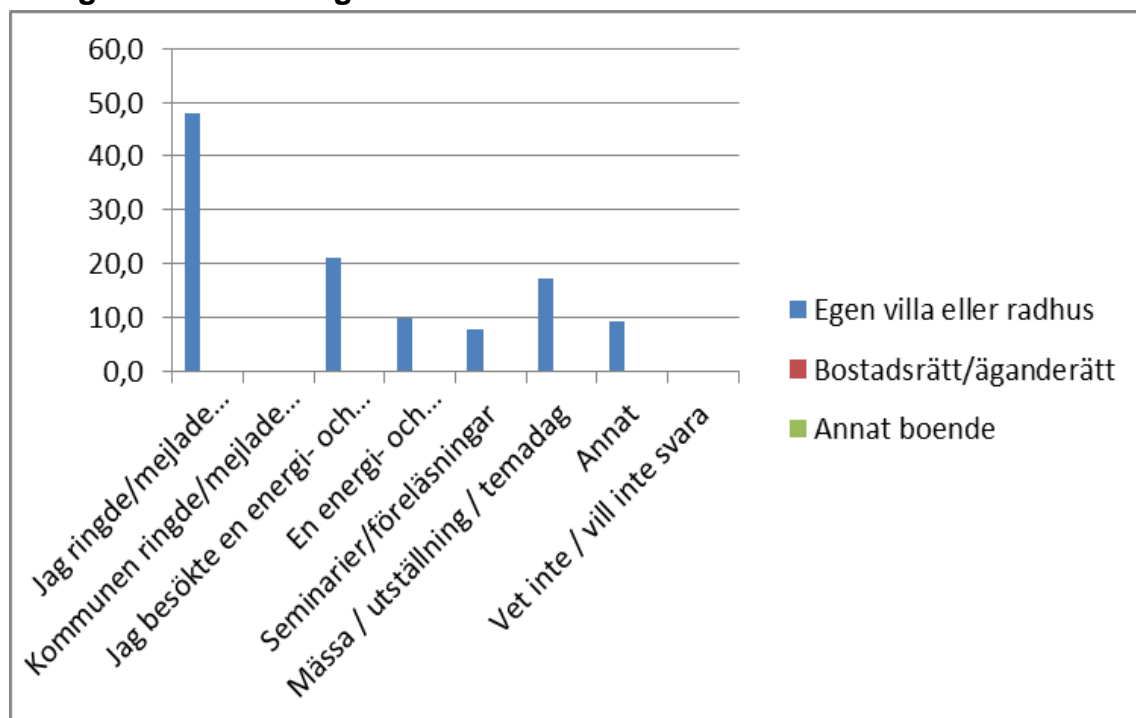
4b På vilket sätt har du varit i kontakt med en kommunens energi- och klimatrådgivare?

Diagram 4b Andel hushåll efter boendeform, procent. Flera svarsalternativ är möjliga.

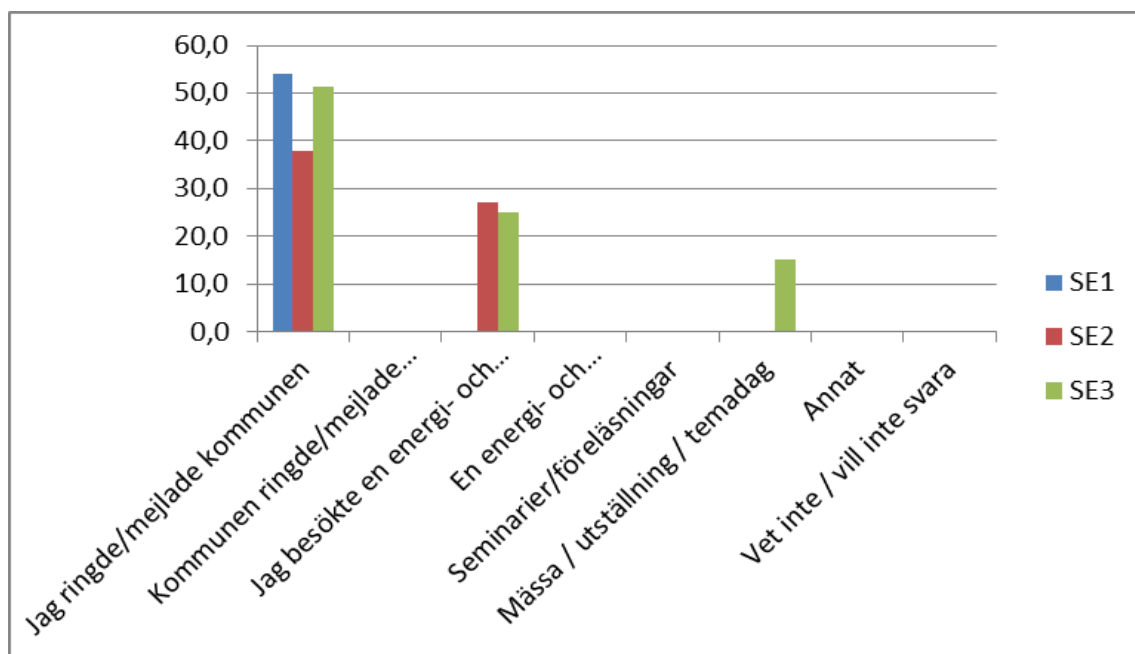


Diagram 4b Andel hushåll efter region, procent. Flera svarsalternativ är möjliga.

4 b På vilket eller vilka sätt fick du information om kommunens energi- och klimatrådgivning?

Andel hushåll efter boendeform och region, procent

Flera svarsalternativ är möjliga

	Boendeform			Region			Totalt
	Egen villa eller radhus	Bostadsrätt/äganderätt	Annat boende	SE1	SE2	SE3	
Jag ringde/mejlade kommunen	48 ± 7,6	54,0 ± 13,8	37,9 ± 11,3	51,5 ± 10,4	45,8 ± 7,2
Kommunen ringde/mejlade mig	..	0 ± 0	0 ± 0	0 ± 0
Jag besökte en energi- och klimatrådgivare	21,2 ± 6,6	..	0 ± 0	..	27,0 ± 11,1	24,9 ± 9,4	22,4 ± 6,4
En energi- och klimatrådgivare besökte mig	9,9 ± 4,8	..	0 ± 0	9,3 ± 4,4
Seminarier/föreläsningar	7,7 ± 3,6	..	0 ± 0	8,8 ± 3,9
Mässa/utställning / temadag	17,4 ± 5,8	15,1 ± 6,7	18,1 ± 5,6
Annat	9,2 ± 4,5	..	0 ± 0	10,4 ± 4,4
Vet inte/vill inte svara	..	0 ± 0	0 ± 0	0 ± 0	0 ± 0
Summa	100 ± 0	100 ± 0	100 ± 0	100 ± 0	100 ± 0	100 ± 0	100 ± 0

Tabell 4b, filter f6=1 och f8=2

Tabellen selekteras på de som svarat f6=1 och f8a=2, vikterna summeras för alla poster som har svarat ja på fråga 6 och ja på fråga 8a.

Andelsskattningarna som presenteras i tabellerna är således andelar i relation till de hushåll som känner till och varit i kontakt med energirådgivarna. Eftersom de svarande har kunnat ange mer än ett alternativ kan andelarna i tabellerna summera till mer än 100 procent.

5. Har rådgivningen följts?

5a Har du under 2014 följt något eller några av råden du fått från kommunens energi- och klimatrådgivare?

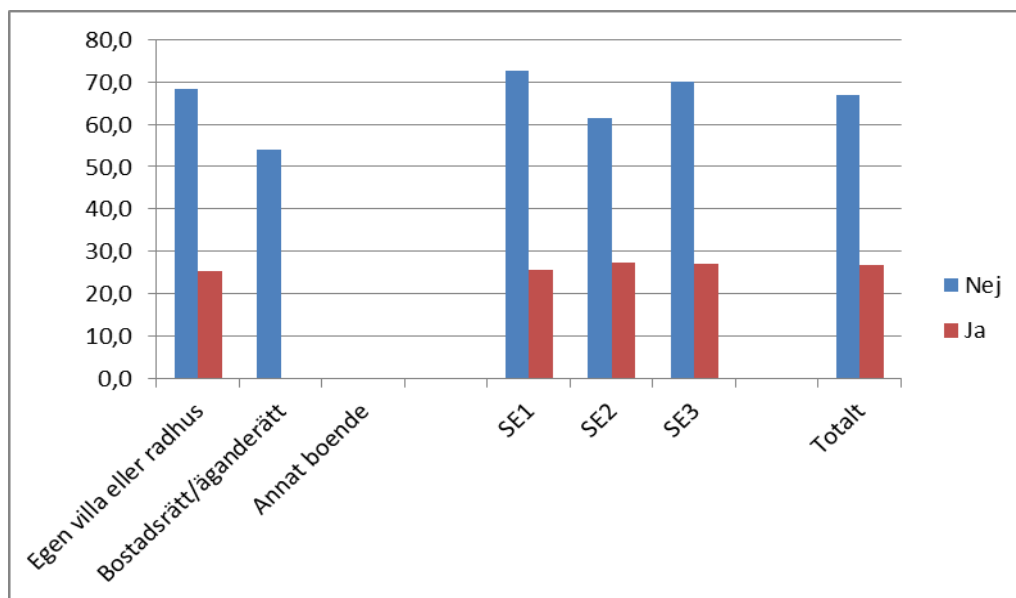


Diagram 5a Andel hushåll efter boendeform och region, procent.

5 a Har du under 2014 följt något eller några av råden du fått från kommunens energi- och klimatrådgivare?

Andel hushåll efter boendeform och region, procent

	Boendeform			Region			Totalt
	Egen villa eller radhus	Bostadsrätt/äganderätt	Annat boende	SE1	SE2	SE3	
Ja	68,2 ± 7,2	54,0 ± 26,4	..	72,6 ± 12,4	61,5 ± 11,4	70,1 ± 9,5	66,8 ± 6,9
Nej	25,4 ± 6,4	25,8 ± 12,2	27,5 ± 10,0	27,1 ± 9,2	26,9 ± 6,3
Summa	100 ± 0	100 ± 0	100 ± 0	100 ± 0	100 ± 0	100 ± 0	100 ± 0

Tabell 5a, filter f6=1 och f8=2

Tabellen selekteras på de som svarat f6=1 och f8a=2, vikterna summeras för alla poster som har svarat ja på fråga 6 och ja på fråga 8a.

Andelsskattningarna som presenteras i tabellerna är således andelar i relation till de hushåll som känner till och varit i kontakt med energirådgivarna. De svarande har endast kunnat ange ett alternativ men då partiellt bortfall förekommer (ca 6,3 procent har inte svarat på frågan) summerar inte andelarna till 100 procent.

5b Ja, jag har tagit emot kommunal energirådgivning vad gäller:

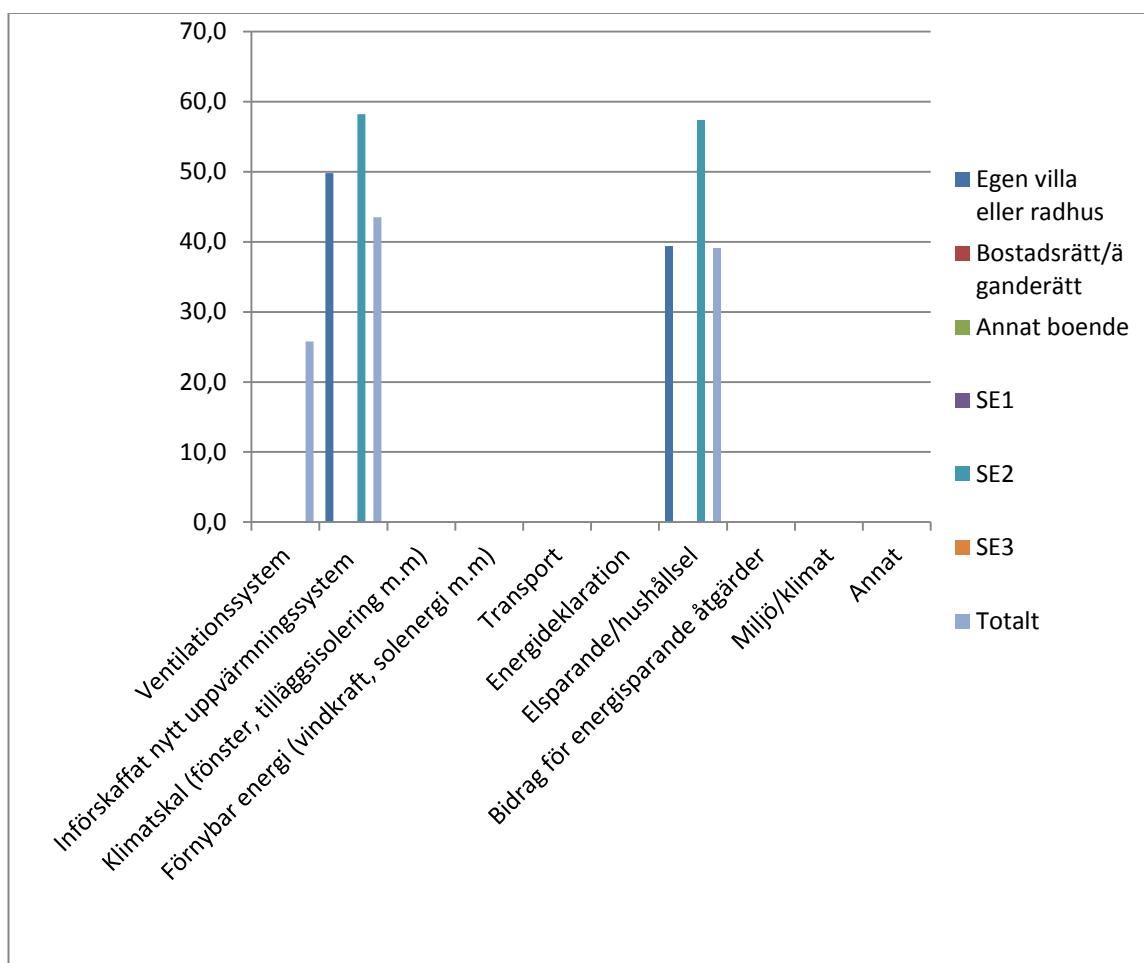


Diagram 5b Andel hushåll efter boendeform och region, procent. Flera svarsalternativ är möjliga.

5 b Ja, jag har tagit emot kommunal energirådgivning vad gäller:

Andel hushåll efter boendeform och region, procent

Flera svarsalternativ är möjliga

	Boendeform			Region			Totalt
	Egen villa eller radhus	Bostadsrätt/äganderätt	Annat boende	SE1	SE2	SE3	
Ventilationssystemkom munen	0 ± 0	25,8 ± 12,6
Införskaffat nytt uppvärmningssystem (värmepumpar, pannor, solfångare m.m)	49,8 ± 14,4	0 ± 0	58,2 ± 19,9	..	43,5 ± 13,4
Klimatskal (fönster, tilläggsisolering m.m)	..	0 ± 0	0 ± 0
Förnybar energi (vindkraft, solenergi m.m)	..	0 ± 0	0 ± 0
Transport	..	0 ± 0	0 ± 0	0 ± 0
Energideklaration	0 ± 0	0 ± 0
Elsparande/hushållsel	39,4 ± 14,3	..	0 ± 0	..	57,4 ± 20,0	..	39,1 ± 13,2
Bidrag för energisparande åtgärder	0 ± 0	0 ± 0	..
Miljö/klimat	..	0 ± 0	0 ± 0
Annat	0 ± 0
Summa	100 ± 0	100 ± 0	100 ± 0	100 ± 0	100 ± 0	100 ± 0	100 ± 0

Tabell 5b, filter f6=1 och f8=2 och f9a=2

Tabellen selekteras på de som svarat f6=1 och f8a=2 och f9a=2, vikterna summeras för alla poster som har svarat ja på fråga 6, ja på fråga 8a och ja på fråga 9a. Andelsskattningarna som presenteras i tabellerna är således andelar i relation till de hushåll som känner till, varit i kontakt med och följt råden från energirådgivarna. Eftersom de svarande har kunnat ange mer än ett alternativ kan andelarna i tabellerna summera till mer än 100 procent.

5c Nej, jag har inte tagit emot någon kommunal energirådgivning. Det berodde på:

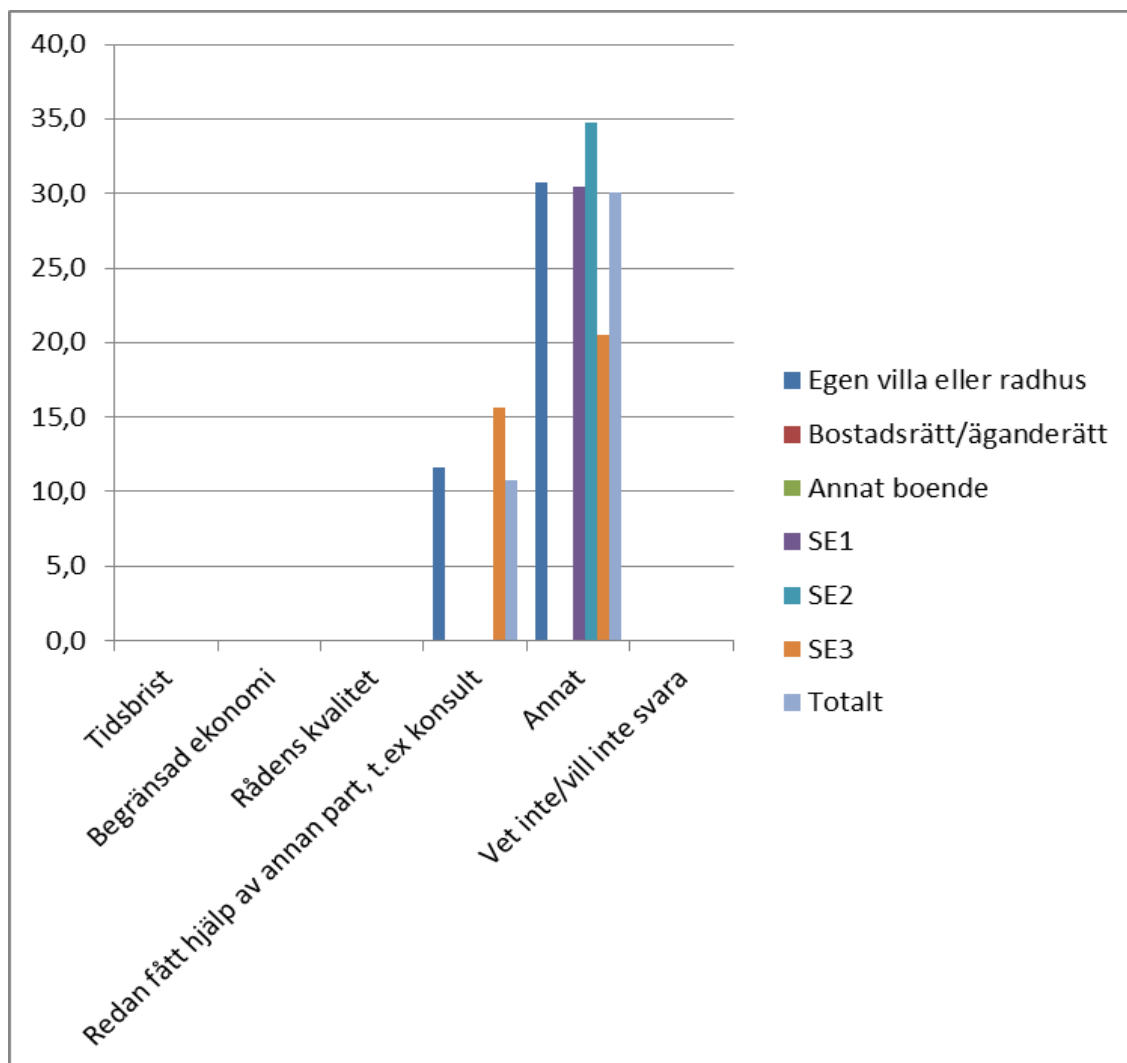


Diagram 5c Andel hushåll efter boendeform och region, procent. Flera svarsalternativ är möjliga.

5 c Nej, jag har inte tagit emot någon kommunal energirådgivning. Det berodde på:

Andel hushåll efter boendeform och region, procent

Flera svarsalternativ är möjliga

	Boendeform			Region			Totalt
	Egen villa eller radhus	Bostadsrätt/ äganderätt	Annat boende	SE1	SE2	SE3	
Tidsbrist	0 ± 0
Begränsad ekonomi	..	0 ± 0	0 ± 0
Rådets kvalitet	0 ± 0
Redan fått hjälp av annan part, t.ex konsult	11,6 ± 4,4	..	0 ± 0	15,6 ± 7,0	10,8 ± 4,0
Annat	30,7 ± 7,3	..	0 ± 0	30,5 ± 12,7	34,8 ± 11,5	20,5 ± 8,3	30,1 ± 6,9
Vet inte/vill inte svara	..	0 ± 0
Summa	100 ± 0	100 ± 0	100 ± 0	100 ± 0	100 ± 0	100 ± 0	100 ± 0

Tabell 5c, filter f6=1 och f8=2

Tabellen selekteras på de som svarat f6=1 och f8a=2, vikterna summeras för alla poster som har svarat ja på fråga 6 och ja på fråga 8a.

Andelsskattningarna som presenteras i tabellerna är således andelar i relation till de hushåll som känner till och varit i kontakt med energirådgivarna. Eftersom de svarande har kunnat ange mer än ett alternativ kan andelarna i tabellerna summera till mer än 100 procent.

6. Har rådgivningen gett någon effekt?

6 När det gäller energieffektivisering, vilken betydelse har informationen från kommunens energi- och klimatrådgivare haft för dina planerade eller genomförda investeringar?

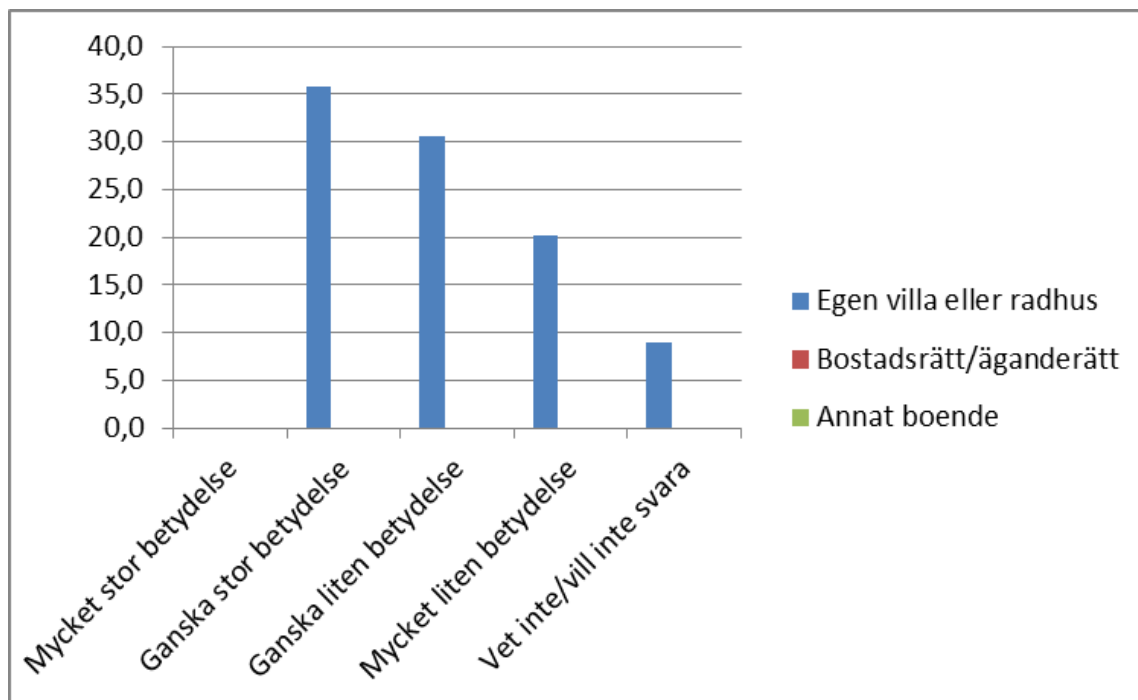


Diagram 6 Andel hushåll efter boendeform, procent. Flera svarsalternativ är möjliga.

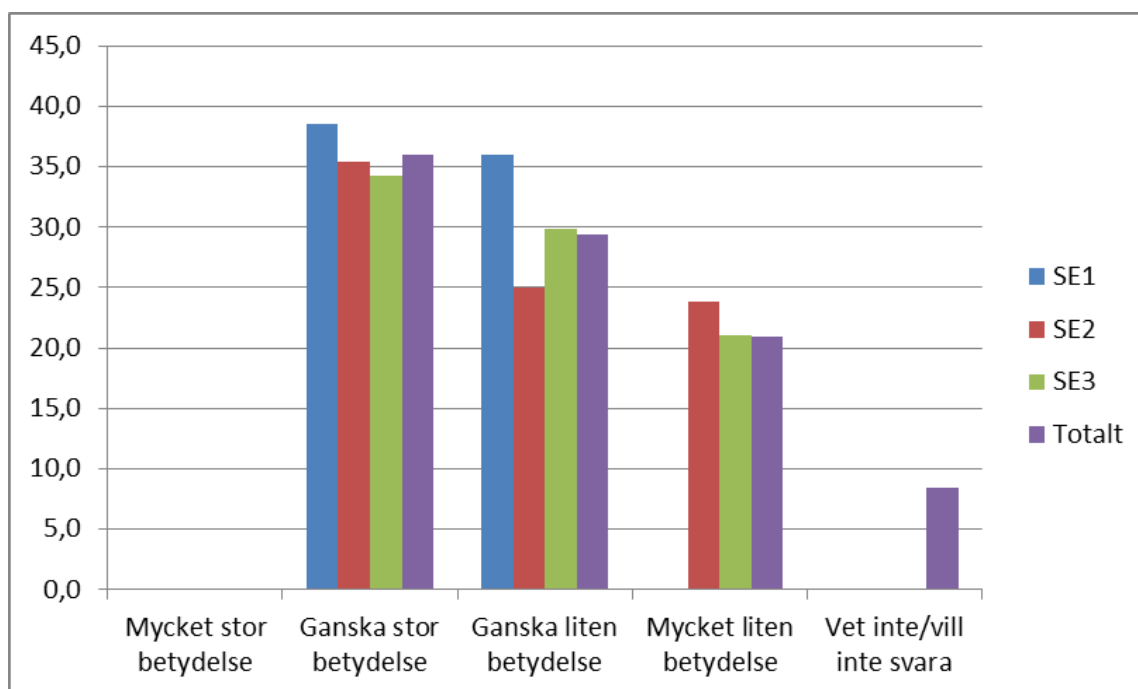


Diagram 6 Andel hushåll efter region, procent. Flera svarsalternativ är möjliga.

6 När det gäller energieffektivisering, vilken betydelse har informationen från kommunens energi- och klimatrådgivare haft för dina planerade eller genomförda investeringar??

Andel hushåll efter boendeform och region, procent

Mycket stor betydelse	Boendeform			Region			Totalt
	Egen villa eller radhus	Bostadsrätt/äganderätt	Annat boende	SE1	SE2	SE3	
Mycket stor betydelsevända mig	0 ± 0	0 ± 0
Ganska stor betydelse	35,8 ± 7,4	..	0 ± 0	38,5 ± 13,7	35,4 ± 11,3	34,3 ± 9,8	36,0 ± 7,1
Ganska liten betydelse	30,6 ± 7,1	36,0 ± 12,9	25,0 ± 10,2	29,9 ± 9,9	29,4 ± 6,6
Mycket liten betydelse	20,2 ± 6,1	..	0 ± 0	..	23,8 ± 10,1	21,1 ± 8,2	20,9 ± 5,9
Vet inte/vill inte svara	8,9 ± 4,3	0 ± 0	8,4 ± 4,0
Summa	100 ± 0	100 ± 0	100 ± 0	100 ± 0	100 ± 0	100 ± 0	100 ± 0

Tabell 6, filter f6=1 och f8=2

Tabellen selekteras på de som svarat f6=1 och f8a=2, vikterna summeras för alla poster som har svarat ja på fråga 6 och ja på fråga 8a.

Andelsskattningarna som presenteras i tabellerna är således andelar i relation till de hushåll som känner till och varit i kontakt med energirådgivarna. De svarande har endast kunnat ange ett alternativ men då partiellt bortfall förekommer (ca 0,6 procent har inte svarat på frågan) summerar inte andelarna till 100 procent.

7. Är det viktigt med kommunal rådgivning?

7 Hur viktigt är det för dig att det finns kommunal energi- och klimatrådgivning, d.v.s. någonstans dit du kan vända dig för att få opartisk och kostnadsfri rådgivning om energieffektivisering, i din kommun?

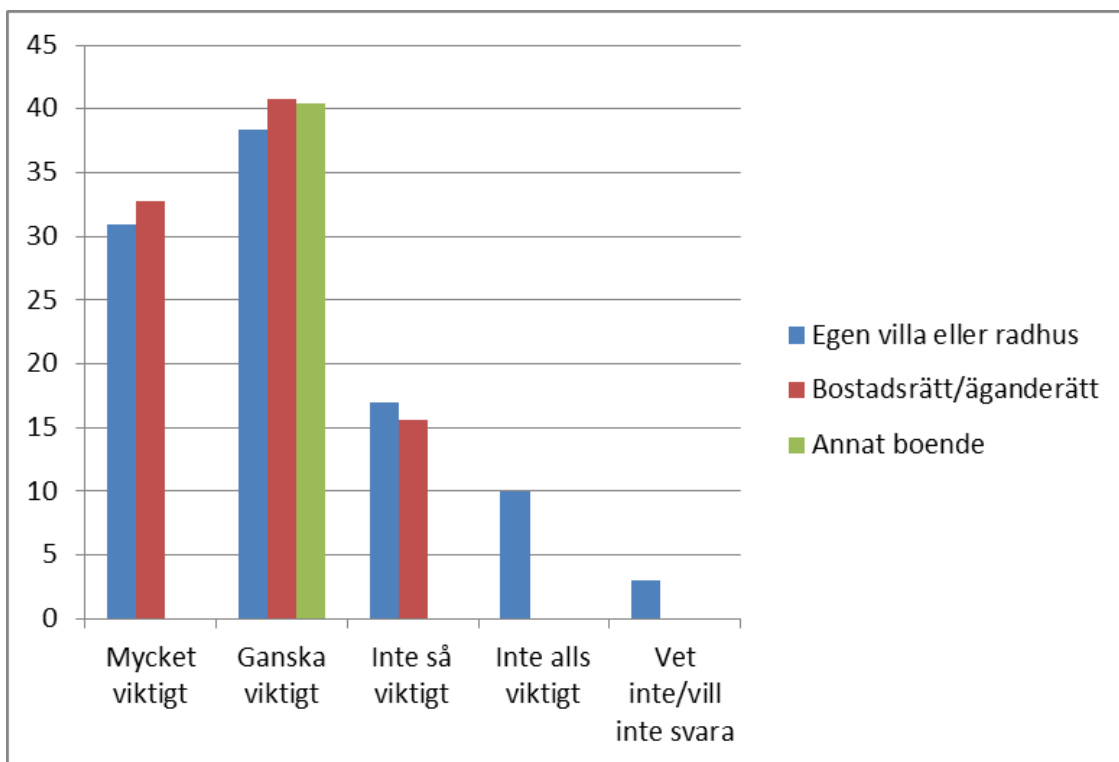


Diagram 7 Andel hushåll efter boendeform, procent. Flera svarsalternativ är möjliga.

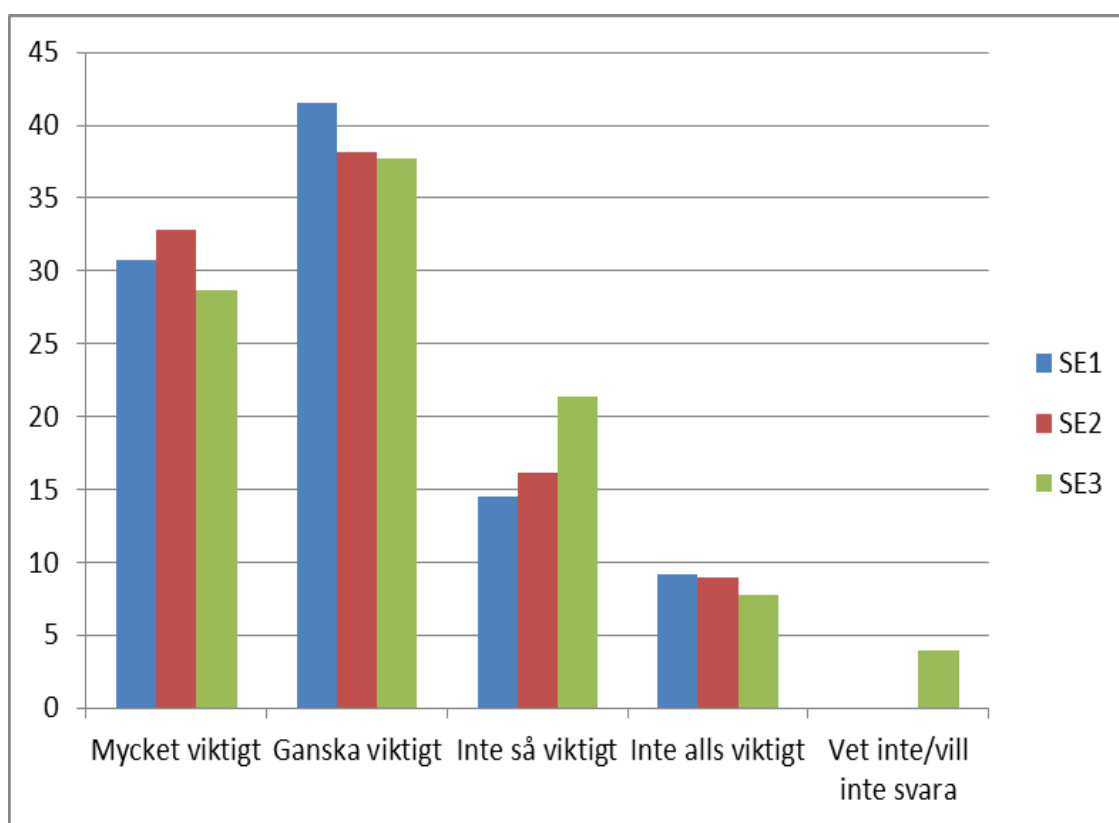


Diagram 7 Andel hushåll efter region, procent. Flera svarsalternativ är möjliga.

7 Hur viktigt är det för dig att det finns kommunal energi- och klimatrådgivning, d.v.s. någonstans dit du kan vända dig för att få opartisk och kostnadsfri rådgivning om energieffektivisering, i din kommun?

Andel hushåll efter boendeform och region, procent

	Boendeform			Region			Totalt
	Egen villa eller radhus	Bostadsrätt/ äganderätt	Annat boende	SE1	SE2	SE3	
Mycket viktigt	30,9 ± 3,1	32,8 ± 7,2	..	30,7 ± 5,3	32,8 ± 4,5	28,7 ± 3,9	31,2 ± 2,8
Ganska viktigt	38,4 ± 3,2	40,8 ± 7,8	40,4 ± 18,8	41,5 ± 5,6	38,1 ± 4,7	37,7 ± 4,2	39,0 ± 2,9
Inte så viktigt	15,2 ± 2,4	19,6 ± 6,4	..	13,3 ± 4,0	16,9 ± 3,7	16,3 ± 3,2	15,7 ± 2,2
Inte alls viktigt	11,4 ± 2,1	13,5 ± 5,4	..	12,4 ± 4,0	12,1 ± 3,2	12,4 ± 2,9	12,3 ± 2,0
Vet inte/vill inte svara	13,2 ± 2,2	14,3 ± 5,5	..	13,5 ± 3,9	12,6 ± 3,2	14,4 ± 2,9	13,3 ± 2,0
Summa	100 ± 0	100 ± 0	100 ± 0	100 ± 0	100 ± 0	100 ± 0	100 ± 0

Tabell 7, filter f6=1

Tabellen selekteras på de som svarat f6=1, vikterna summeras för alla poster som har svarat ja på fråga 6. Andelsskattningarna som presenteras i tabellerna är således andelar i relation till de hushåll som känner till energirådgivarna. De svarande har endast kunnat ange ett alternativ men då partiellt bortfall förekommer (ca 0,7 procent har inte svarat på frågan) summerar inte andelarna till 100 procent.

Fakta om statistiken

Enheten för energi- och transportstatistik vid Statistiska centralbyrån (SCB) genomförde under perioden december 2014 – mars 2015 en webb- och blankettundersökning på uppdrag av Energimyndigheten.

Denna undersökning har genomförts i enlighet med ISO 20252:2012 Marknads-, opinions- och samhällsundersökningar vilket innebär att grundläggande kvalitetskrav uppfyllts.

Syftet med undersökningen var att följa upp privatpersoners satsningar på energieffektivisering samt kännedom om de kommunala energi- och klimatrådgivarna. Genom olika mätningar vilka alla syftar till att tillföra underlag som kan främja en utveckling av verksamheten säkerställs att tillräckligt stor mängd indikatorer inhämtas.

Populationen utgjordes av hushåll boende i Sverige. Urvalet bestod av 10 000 hushåll och det var totalt 5 171 hushåll som besvarade frågeblanketten, vilket var 51,7 procent av urvalet.

Detta omfattar statistiken

Population och urval

Populationen utgjordes av hushåll boende i Sverige och avgränsades till hushåll där minst en av hushållsmedlemmarna var mellan 18 och 74 år (per den 31 december 2014). Hushåll boende i hyresrätter eller specialbostäder (studentbostäder och äldreboenden) utesluts ur populationen. Även utrikes födda personer som invandrat till Sverige under 2014 utesluts ur populationen.

För att kunna dra ett urval från populationen skapades en urvalsram som avgränsade, identifierade och möjliggjorde koppling till objekten i populationen. Urvalsramen i undersökningen skapades med hjälp av data från Befolkningsregistret 2014 i kombination med data från lägenhetsregistret 2013 (lägenhetsregister för 2013 var inte färdigställt vid tidpunkten för urvalsdragningen). Urvalsramen består av personer i åldrarna 18-74 år, som den 31 december 2013 inte bodde i en hyresrätt eller specialbostad. Förutom de som bodde i hyresrätter eller specialbostäder under 2014 så uteslöts även personer som inte är födda i Sverige och som invandrat till Sverige under 2014.

Urvalsramen delades upp i tre strata efter var personen var folkbokförd vid urvalstillfället. NUTS1-område användes för regional indelning (se tabell 1 nedan).

Urvalet drogs som ett stratifierat s.k. nätverksurval. Urvalsobjektet är person men undersökningsobjektet är hushåll. Den utvalda personen utgör kopplingen till personens hushåll. Urvalsstorleken bestämdes i samråd med Energimyndigheten till 10 000 personer.

Tabell 1 Population och urval fördelat på stratum

Stratum	Namn	Population	Urval
1	SE 1 Östra Sverige	1 873 610	3 334
2	SE 2 Södra Sverige	2 131 651	3 333
3	SE 3 Norra Sverige	931 533	3 333
Totalt		4 936 794	10 000

Så görs statistiken

Frågeblanketterna skickades ut med post och via webb. I ett informationsbrev ombads personen att besvara frågorna och skicka svaret till SCB. Det första utskicket genomfördes den 9 januari 2015. Sedan skickades 3 påminnelser till dem som inte besvarat frågeblanketten. Ett tack- och påminnelsekort (ToP-kort) skickades den 21 januari. En första påminnelse med ny enkät skickades den 4 februari och en andra påminnelse den 18 februari. Insamlingen avslutades den 9 mars 2015.

Tabell 2 Beskrivning av inflödet. Antal och andel

	Antal	%
Efter första utskick	2 709	27,09
Efter ToP-kort	1 363	13,63
Efter enkätpåminnelse 1	394	3,94
Efter enkätpåminnelse 2	705	7,05
Totalt	5 171	51,71
Bortfall	4809	48,09
Övertäckning	20	0,2
Urval	10 000	100,0

I informationsbrevet kunde uppgiftslämnarna läsa om undersökningens bakgrund, syfte och att undersökningen genomfördes i samarbete mellan Energimyndigheten och SCB. Informationsbrevet informerade också om att uppgifter hämtades från Registret över totalbefolkningen (RTB) och att en avidentifierad datafil levererades till Energimyndigheten.

Om individundersökning: Brevet informerade även om personuppgiftslagen samt offentlighets- och sekretesslagen och att det var frivilligt att medverka i undersökningen.

För att SCB ska kunna lämna ut data från en enkätundersökning krävs informerat samtycke av uppgiftslämnarna. Det innebär att de genom att besvara blanketten och skicka in den godkänner att deras svar

kompletteras med de bakgrundsvariabler, och behandlas på det sätt, som beskrivs i informationsbrevet.

Datainsamlingen genomfördes av enkätenheten vid SCB.

Datainsamlingen genomfördes via webb samt skanning av de frågeblanketter som kommit in via post.

De enkäter som kommit in via post registrerades med hjälp av skanning.

Statistikens tillförlitlighet

Ramtäckning

Täckningsfel, under- och övertäckning, innebär att urvalsram och population inte helt stämmer överens. Undertäckning innebär att vissa objekt som ingår i populationen saknas i urvalsramen. Övertäckning innebär att objekt som inte ingår i populationen ändå finns i urvalsramen. Ett sätt att minska täckningsfelen är att ha bra och uppdaterade register.

Eftersom lägenhetsregistret var cirka ett år gammalt vid urvalsdragningen uppstod täckningsbrister. Hushåll som bodde i en hyresrätt eller specialbostad i december 2013 men som inte gjorde det vid undersökningens mättillfälle utgör undertäckning. Hushåll som inte bodde i en hyresrätt eller specialbostad i december 2013 men som gjorde det vid undersökningens mättillfälle utgör övertäckning. Övertäckningen går delvis att identifiera genom att fråga om boende i enkäten.

Urval

Denna kvalitetskomponent avser fel som uppkommer på grund av att endast ett urval av populationen undersöks. Urvalsfel är således den avvikelse mellan ett skattat värde och det faktiska värdet som beror på att man inte undersöker alla objekt i populationen. Urvalsfelets storlek minskar med en ökad urvalsstorlek.

Mätning

Ett fel som kan uppstå vid mätning är att lämnade uppgifter skiljer sig från faktiska uppgifter. Felet kallas mätfel och kan uppkomma då uppgiftslämnaren inte minns de faktiska uppgifterna, missförstår frågan eller medvetet svarar felaktigt.

Bearbetning

Vid den manuella och maskinella bearbetningen av datamaterialet kan bearbetningsfel uppstå. Exempel på bearbetningsfel är registreringsfel och kodningsfel. Dessa fel kan förhindras och upptäckas i de kontroller som genomförs vid dataregistreringen. I den här undersökningen bedöms registreringsfelet vara litet eftersom frågeblanketten endast hade fasta svarsalternativ.

Bilagor

1. Missiv

2. Blankett

3: Tabeller, totaler

Bilaga 1.



januari 2015

Vad känner du till om energieffektivisering och energi- och klimatrådgivare?

Energi- och klimatrådgivning bedrivs i måltyet i alla Sveriges 290 kommuner. Insiktningen på rådgivningen är opartisk, kostnadsfri samt teknikneutral och riktar sig till målgrupperna allmänheten, små och medelstora företag samt organisationer och föreningar.

Genom att besvara några korts frågor om effektivisering och energirådgivning under 2014 kan du bidra till en större kunskap om hur rådgivningen fungerar för hushållen. Det specifika syftet är att följa upp privatpersoners satsningar på energieffektivisering samt kännedom om de kommunala energi- och klimatrådgivarna.

Undersökningen genomförs av Statistiska centralbyrån (SCB) på uppdrag av Statens energimyndighet.

På nästa sida finns mer information om undersökningen.

Kan någon annan i hushållet svara?

Ja, det går bra om någon annan än du som är utvald svarar. Be gärna den i hushållet som bäst känner till ämnet att svara.

Alla svar är viktiga

Ditt hushåll är ett av 10 000 som har blivit slumpmässigt utvalda från befolkningsregistret. Svaren är betydelsefulla, eftersom de bidrar till kunskap om energieffektivisering och rådgivning bland hushåll. Det är frivilligt att delta i undersökningen, men er medverkan är viktig. Den bidrar till att resultaten blir mer tillförlitliga. Ett svar kan inte ersättas med någon annan.

Lämna uppgifter så här

Du kan besvara frågorna via www.insamling.scb.se. Logga då in med användarnamn och lösenord.

Om du istället väljer att besvara pappersblanketten skickar du in den i det portofolia svarskuvertet.

Användarnamn:	<input type="text"/>
Lösenord:	<input type="password"/>

Mer information finns på nästa sida

Kontakta oss gärna:

Undersökningens syfte eller hjälp med frågor
 SCB, Christian Scheutz
 E-post: christian.scheutz@scb.se
 Telefon: 010-176408

Frågor om insamlingen
 SCB, enkätcentralen
 E-post: enk@scb.se
 Telefon: 010-176030

Stort tack för er medverkan!

Med vänlig hälsning



Morgan Dahlman
Avdelningen för energieffektivisering
Energimyndigheten



Christian Schenitz
Undersökningsledare
SCB

Hur lämnade uppgifter används

Lämnade uppgifter används som underlag för uppföljning av hur energirådgivningen fungerar sett ur hushållens perspektiv.

Skydd av lämnade uppgifter

Det kommer inte att framgå vad just hushållet har svarat när undersökningens resultat redovisas.

Uppgifterna som lämnas skyddas av sekretess enligt 24 kap. 8 § offentlighets- och sekretesslagen (2009:400). De personer vid SCB som arbetar med undersökningen omfattas av reglerna om handlingssekretess och tystnadsplikt. Samma sekretesskydd gäller hos Energimyndigheten.

Regler för personuppgiftsbehandling finns även i personuppgiftslagen (1998:204) samt i lagen (2001:99) och förordningen (2001:100) om den officiella statistiken.

Information om personuppgifter

Var och en har rätt att en gång per kalenderår få gratis information om egna personuppgifter som lagras på myndigheten. Man har rätt att begära att personuppgifterna rätts, blockeras eller raderas, om det skulle visa sig att de behandlats i strid med personuppgiftslagen. Ansökan om sådan information, så kallat registerutdrag, ska ske skriftligt och vara egenhändigt undertecknat.

Namnet ovanför brevens första rubrik är till för att SCB under insamlingen ska kunna se vilka som har svarat.

Hjälp oss att underlätta bearbetningen av dina svar

Enkäten läses maskinellt. När du besvarar enkäten ber vi dig därför att:

- Använda kulspetspenna med svart eller blå färg
- Skriv tydliga siffror, så här:

A	B	C	D	E	F	G	H	I	J
---	---	---	---	---	---	---	---	---	---
- Markera dina svar med kryss, så här:
- Om du svarat fel täck hela rutan med det felaktiga krysset, så här:

Bilaga 2.

+

+

Bakgrundsfrågor

<p>1. Vilket år är du född?</p> <p>År: <input type="text" value="1"/> <input type="text" value="9"/> <input type="text"/> <input type="text"/></p>
<p>2. Vilken typ av bostad bor du i?</p> <p><input type="checkbox"/> Egen villa eller radhus <input type="checkbox"/> Hyresrätt <input type="checkbox"/> Bostadsrätt/äganderätt <input type="checkbox"/> Annat boende</p>
<p>3. Hur många personer ingår i ditt hushåll? <i>Räkna även med dig själv men inte eventuella inneboende. Räkna även med barn som bor minst halva tiden i hushållet.</i></p> <p>Antal: <input type="text"/> <input type="text"/> 17 år eller yngre</p> <p>Antal: <input type="text"/> <input type="text"/> 18-74 år</p> <p>Antal: <input type="text"/> <input type="text"/> 75 år eller äldre</p>
<p>4. Vilket är ditt postnummer?</p> <p><input type="text"/> <input type="text"/> <input type="text"/> <input type="text"/> <input type="text"/> <input type="text"/></p>

+

1

+

+

+

<p>5. Har du någon gång under 2014 sökt råd eller tips för energieffektivisering?</p> <p>Om ja, var eller hos vem sökte du tips eller råd? <i>Flera svarsalternativ är möjliga</i></p> <p><input type="checkbox"/> Internet</p> <p><input type="checkbox"/> Vän/släkting</p> <p><input type="checkbox"/> Kommunens konsumentvägledare</p> <p><input type="checkbox"/> Kommunens energi- och klimatrådgivare</p> <p><input type="checkbox"/> Annan energirådgivare</p> <p><input type="checkbox"/> Energileverantör</p> <p><input type="checkbox"/> VVS-installatörer</p> <p><input type="checkbox"/> Hyresvärden/bostadsrättsföreningen</p> <p><input type="checkbox"/> Energimyndigheten</p> <p><input type="checkbox"/> Har inte tänkt på detta</p> <p><input type="checkbox"/> Annat, nämligen <input type="text"/></p> <p><input type="checkbox"/> Vet inte/Vill inte svara</p> <p>Om nej, vad är orsaken till att du inte har sökt råd eller tips? <i>Flera svarsalternativ är möjliga</i></p> <p><input type="checkbox"/> Vet inte vart jag ska vända mig</p> <p><input type="checkbox"/> Vet inte vad jag ska fråga om</p> <p><input type="checkbox"/> Har inte behov av energieffektivisering</p> <p><input type="checkbox"/> Har inte behov av råd</p> <p><input type="checkbox"/> Begränsade investeringsmöjligheter</p> <p><input type="checkbox"/> Tidsbrist</p> <p><input type="checkbox"/> Vet inte/Vill inte svara</p>
<p>6. Känner du till kommunens energi- och klimatrådgivare?</p> <p><input type="checkbox"/> Ja</p> <p><input type="checkbox"/> Nej → Tack för dina svar. Var vänlig skicka in blanketten i det medföljande kuvertet.</p>
<p>7. På vilket eller vilka sätt fick du information om kommunens energi- och klimatrådgivning? <i>Flera svarsalternativ är möjliga</i></p> <p><input type="checkbox"/> Annonser i tidningar eller på internet</p> <p><input type="checkbox"/> Nyhetsartiklar eller nyhetsinslag</p> <p><input type="checkbox"/> Kommunens hemsida</p> <p><input type="checkbox"/> Postutskick från kommunen</p> <p><input type="checkbox"/> Tips från vänner och/eller släktingar</p> <p><input type="checkbox"/> Annat, nämligen <input type="text"/></p> <p><input type="checkbox"/> Vet inte/Vill inte svara</p>

+

2

+

+

8. a) Har du varit i kontakt med kommunens energi- och klimatrådgivare?

Nej → Gå till fråga 12

Ja

b) På vilket sätt har du varit i kontakt med en kommunens energi- och klimatrådgivare?
Flera svarsalternativ är möjliga

Jag ringde/mejlade kommunen

Kommunen ringde/mejlade mig

Jag besökte en energi- och klimatrådgivare

En energi- och klimatrådgivare besökte mig

Seminarier/föreläsningar

Mässa/utställning/temadag

Annat, nämligen

Vet inte/Vill inte svara

9. Har du under 2014 följt något eller några av råden du fått från kommunens energi- och klimatrådgivare?
Flera svarsalternativ är möjliga.

Nej → Gå till fråga 10

Ja, vad gäller:

Ventilationssystem

Införskaffat nytt uppvärmningssystem (värmepumpar, pannor, solfångare m.m.)

Klimatskal (fönster, tilläggsisolering m.m.)

Förnybar energi (vindkraft, solenergi m.m.)

Transport

Energideklaration

Elsparande/hushållsel

Bidrag för energisparande åtgärder

Miljö/klimat

Annat, nämligen

Har inte följt något råd eller varit i kontakt med kommunens energi- och klimatrådgivare

10. Om nej, vad berodde det på?
Flera svarsalternativ är möjliga

Tidsbrist

Begränsad ekonomi

Rådets kvalitet

Redan fått hjälp av annan part, t.ex. konsult

Annat, nämligen

Vet inte/Vill inte svara

+

+ +

<p>11. När det gäller energieffektivisering, vilken betydelse har informationen från kommunens energi- och klimatrådgivare haft för dina planerade eller genomförda investeringar?</p> <p><input type="checkbox"/> Mycket stor betydelse</p> <p><input type="checkbox"/> Ganska stor betydelse</p> <p><input type="checkbox"/> Ganska liten betydelse</p> <p><input type="checkbox"/> Mycket liten betydelse</p> <p><input type="checkbox"/> Vet inte/Vill inte svara</p>
<p>12. Hur viktigt är det för dig att det finns kommunal energi- och klimatrådgivning, d.v.s. någonstans dit du kan vända dig för att få opartisk och kostnadsfri rådgivning om energieffektivisering, i din kommun?</p> <p><input type="checkbox"/> Mycket viktigt</p> <p><input type="checkbox"/> Ganska viktigt</p> <p><input type="checkbox"/> Inte så viktigt</p> <p><input type="checkbox"/> Inte alls viktigt</p> <p><input type="checkbox"/> Vet inte/Vill inte svara</p>

Tack för att du svarade på enkäten!

+

4

+

Bilaga 3. Tabeller med totaler.

Tabell 1a Har du någon gång under 2014 sökt råd eller tips för energieffektivisering?*Om ja, var eller hos vem sökte du tips och råd?**Andel hushåll efter boendeform och region, totaler**Flera svarsalternativ är möjliga*

	Boendeform		
	Egen villa eller radhus	Bostadsrätt/äganderätt	Annat boende
Internet	247232 ± 22462	65375 ± 14311	..
Vän / släkting	125109 ± 17293	27781 ± 9620	..
Kommunens konsumentvägledare	..	0 ± 0	..
Kommunens energi- och klimatrådgivare	24627 ± 7535
Annan energirådgivare	29170 ± 8843
Energileverantör	77360 ± 14020	18866 ± 7741	..
VVS-installatörer	78654 ± 13908
Hysesvärden / bostadsrättsföreningen	..	19022 ± 7543	..
Energimyndigheten	18201 ± 6619
Har inte tänkt på detta	307433 ± 25749	151246 ± 21822	15049 ± 5997
Annat	80739 ± 14595	16486 ± 6937	..
Vet inte/vill inte svara	79085 ± 14426	24071 ± 8150	..
Summa	1813680 ± 40896	702422 ± 42178	83236 ± 15629

Tabell 1a forts.

	Region			Totalt
	SE1	SE2	SE3	
Internet	118193 ± 16476	141561 ± 19064	62664 ± 8067	322418 ± 26457
Vän / släkting	64179 ± 12825	71203 ± 14483	24003 ± 5201	159385 ± 20032
Kommunens konsumentvägledare
Kommunens energi- och klimatrådgivare	..	14194 ± 5916	..	28550 ± 8039
Annan energirådgivare	21568 ± 8178	15884 ± 6695	..	41836 ± 10832
Energileverantör	40042 ± 10746	48518 ± 11784	12214 ± 3892	100774 ± 16416
VVS-installatörer	30008 ± 8947	38485 ± 10685	17577 ± 4465	86069 ± 14634
Hysesvärden / bostadsrättsföreningen	16317 ± 7355	22793 ± 8206
Energimyndigheten	21103 ± 7266
Har inte tänkt på detta	187005 ± 21447	202604 ± 23296	88412 ± 10025	478021 ± 33214
Annat	37697 ± 10184	44145 ± 11829	19364 ± 5034	101207 ± 16400
Vet inte/vill inte svara	37453 ± 10539	53735 ± 13126	27851 ± 6252	119039 ± 17957
Summa	1016813 ± 23128	1110520 ± 24846	504027 ± 10869	2631360 ± 35642

I tabellerna presenteras antalsskattningar följt av ett osäkerhetstal. Exempelvis betyder 247232 ± 22462 att intervallet med 95 procents sannolikhet täcker det sanna värdet. Detta under antagande att ingen annan osäkerhet än urvalsosäkerhet föreligger. Exempelvis kan bortfall och mätfel bidra till osäkerhet i statistiken utöver urvalsosäkerheten.

Teckenförklaring0 ± 0 *inget finns att redovisa*.. *uppgift alltför osäker för att redovisa*

1b Har du någon gång under 2014 sökt råd eller tips för energieffektivisering?

Om nej, vad var orsaken till att du inte sökt råd eller tips?

Andel hushåll efter boendeform och region, totaler

Flera svarsalternativ är möjliga

	Boendeform		
	Egen villa eller radhus	Bostadsrätt/äganderätt	Annat boende
Vet inte vart jag ska vända mig vända mig	125255 ± 17063	65169 ± 15009	..
Vet inte vad jag ska fråga om	174444 ± 20383	93795 ± 17818	..
Har inte behov av energieffektivisering	387099 ± 27784	202206 ± 24745	17841 ± 7170
Har inte behov av råd	474881 ± 31059	185403 ± 24022	22302 ± 8186
Begränsade investeringsmöjligheter	165696 ± 19655	29657 ± 9853	..
Tidsbrist	152572 ± 17985	56370 ± 13152	..
Vet inte/vill inte svara	142643 ± 18669	52780 ± 12741	11068 ± 5576
Summa	1813680 ± 40896	702422 ± 42178	83236 ± 15629

1b forts.

	Region			Totalt
	SE1	SE2	SE3	
Vet inte vart jag ska vända mig vända mig	92218 ± 16159	78469 ± 15529	30855 ± 6060	201542 ± 23216
Vet inte vad jag ska fråga om	124664 ± 18397	116066 ± 18932	40389 ± 7123	281118 ± 27342
Har inte behov av energieffektivisering	235824 ± 23611	253234 ± 24869	124502 ± 11308	613560 ± 36108
Har inte behov av råd	274984 ± 24883	280629 ± 26470	135380 ± 11778	690993 ± 38191
Begränsade investeringsmöjligheter	73050 ± 14231	84911 ± 15402	46066 ± 7538	204027 ± 22284
Tidsbrist	85278 ± 14379	93825 ± 15506	32047 ± 6018	211150 ± 21987
Vet inte/vill inte svara	81752 ± 14973	86981 ± 16131	41172 ± 7168	209905 ± 23146
Summa	1016813 ± 23128	1110520 ± 24846	504027 ± 10869	2631360 ± 35642

I tabellerna presenteras antalsskattningar följt av ett osäkerhetstal. Exempelvis betyder 247232 ± 22462 att intervallet med 95 procents sannolikhet täcker det sanna värdet. Detta under antagande att ingen annan osäkerhet än urvalsosäkerhet föreligger. Exempelvis kan bortfall och mätfel bidra till osäkerhet i statistiken utöver urvalsosäkerheten.

Teckenförklaring

0 ± 0 inget finns att redovisa

.. uppgift alltför osäker för att redovisa

2 Känner du till kommunens energi- och klimatrådgivare?

Andel hushåll efter boendeform och region, totaler

	Boendeform		
	Egen villa eller radhus	Bostadsrätt/äganderätt	Annat boende
Ja	555682 ± 32761	126689 ± 19600	18266 ± 7025
Nej	1239949 ± 41613	569014 ± 39006	64205 ± 13982
Summa	1813680 ± 40896	702422 ± 42178	83236 ± 15629

2 Känner du till kommunens energi- och klimatrådgivare?

Andel hushåll efter boendeform och region, totaler

	Region			Totalt
	SE1	SE2	SE3	
Ja	215212 ± 22418	323465 ± 27076	169317 ± 12471	707994 ± 37299
Nej	789317 ± 28861	775226 ± 32426	327475 ± 14093	1892018 ± 45640
Summa	1016813 ± 23128	1110520 ± 24846	504027 ± 10869	2631360 ± 35642

I tabellerna presenteras antalsskattningar följt av ett osäkerhetstal. Exempelvis betyder 247232 ± 22462 att intervallet med 95 procents sannolikhet täcker det sanna värdet. Detta under antagande att ingen annan osäkerhet än urvalsosäkerhet föreligger. Exempelvis kan bortfall och mätfel bidra till osäkerhet i statistiken utöver urvalsosäkerheten.

Teckenförklaring

0 ± 0 inget finns att redovisa

.. uppgift alltför osäker för att redovisa

3 På vilket eller vilka sätt fick du information om kommunens energi- och klimatrådgivning?

Andel hushåll efter boendeform och region, totaler

Flera svarsalternativ är möjliga

	Boendeform		
	Egen villa eller radhus	Bostadsrätt/äganderätt	Annat boende
Annonser i tidningar eller på internet	143727 ± 17945	34562 ± 10353	7585 ± 4901
Nyhetsartiklar eller nyhetsinslag	109015 ± 15983	29604 ± 9508	..
Kommunens hemsida	171230 ± 19289	25491 ± 8294	..
Postutskick från kommunen	84620 ± 14476	24846 ± 9046	..
Tips från vänner och/eller släktingar	63252 ± 12458	17119 ± 7402	..
Annat	73162 ± 12808	18178 ± 7418	..
Vet inte/vill inte svara	37250 ± 9401	..	0 ± 0
Summa	555682 ± 32761	126689 ± 19600	18266 ± 7025

3 forts.

	Region			Totalt
	SE1	SE2	SE3	
Annonser i tidningar eller på internet	60109 ± 13206	76779 ± 14596	50262 ± 7627	187151 ± 21109
Nyhetsartiklar eller nyhetsinslag	60203 ± 12849	53798 ± 12144	28472 ± 5913	142473 ± 18642
Kommunens hemsida	54858 ± 11523	99802 ± 16247	49428 ± 7282	204088 ± 21208
Postutskick från kommunen	28601 ± 9318	54812 ± 13023	27663 ± 5899	111077 ± 17065
Tips från vänner och/eller släktingar	26726 ± 9130	39287 ± 10877	20939 ± 5145	86952 ± 15104
Annat	28976 ± 8889	40702 ± 10744	24301 ± 5227	93980 ± 14892
Vet inte/vill inte svara	15567 ± 6138	20700 ± 7917	8171 ± 3347	44438 ± 10562
Summa	215212 ± 22418	323465 ± 27076	169317 ± 12471	707994 ± 37299

4 a Har du varit i kontakt med kommunens energi- och klimatrådgivare?

Andel hushåll efter boendeform och region, totaler

Boendeform			
	Egen villa eller radhus	Bostadsrätt/äganderätt	Annat boende
Ja	102458 ± 15409	10398 ± 5527	1584 ± 1793
Nej	443776 ± 29841	114843 ± 18810	16119 ± 6706
Summa	555682 ± 32761	126689 ± 19600	18266 ± 7025

4 a forts.

	Region			Totalt
	SE1	SE2	SE3	
Ja	33853 ± 9149	54073 ± 12484	27025 ± 5494	114950 ± 16424
Nej	177608 ± 20919	264323 ± 25128	139653 ± 11858	581585 ± 34780
Summa	215212 ± 22418	323465 ± 27076	169317 ± 12471	707994 ± 37299

4b På vilket sätt har du varit i kontakt med en kommunens energi- och klimatrådgivare?

Andel hushåll efter boendeform och region, totaler

Flera svarsalternativ är möjliga

Boendeform			
	Egen villa eller radhus	Bostadsrätt/äganderätt	Annat boende
Jag ringde/mejlade kommunen	49197 ± 10397
Kommunen ringde/mejlade mig	..	0 ± 0	0 ± 0
Jag besökte en energi- och klimatrådgivare	21700 ± 7670	..	0 ± 0
En energi- och klimatrådgivare besökte mig	10119 ± 5191	..	0 ± 0
Seminarier/föreläsningar	7924 ± 3834	..	0 ± 0
Mässa/utställning / temadag	17797 ± 6482
Annat	9383 ± 4857	..	0 ± 0
Vet inte/vill inte svara	..	0 ± 0	0 ± 0
Summa	102458 ± 15409

4 b forts.

	Region			Totalt
	SE1	SE2	SE3	
Jag ringde/mejlade kommunen	18286 ± 6518	20489 ± 7462	13917 ± 4087	52691 ± 10718
Kommunen ringde/mejlade mig	0 ± 0
Jag besökte en energi- och klimatrådgivare	..	14574 ± 7243	6724 ± 2980	25800 ± 8571
En energi- och klimatrådgivare besökte mig	10681 ± 5306
Seminarier/föreläsningar	10122 ± 4611
Mässa/utställning / temadag	4086 ± 1917	20752 ± 7147
Annat	11908 ± 5364
Vet inte/vill inte svara	0 ± 0	0 ± 0
Summa	33853 ± 9149	54073 ± 12484	27025 ± 5494	114950 ± 16424

5 a Har du under 2014 följt något eller några av råden du fått från kommunens energi- och klimatrådgivare?

Andel hushåll efter boendeform och region, totaler

Boendeform				
	Egen villa eller radhus	Bostadsrätt/äganderätt	Annat boende	
Ja	69834 ± 12769	5613 ± 4142	..	
Nej	26015 ± 7436	
Summa	102458 ± 15409	

5 a forts.

	Region			Totalt
	SE1	SE2	SE3	
Ja	24569 ± 7768	33267 ± 9995	18939 ± 4661	76775 ± 13490
Nej	8721 ± 4820	14891 ± 6053	7320 ± 2895	30932 ± 8261
Summa	33853 ± 9149	54073 ± 12484	27025 ± 5494	114950 ± 16424

5 b Ja, jag har tagit emot kommunal energirådgivning vad gäller:

Andel hushåll efter boendeform och region, procent

Flera svarsalternativ är möjliga

Boendeform				
	Egen villa eller radhus	Bostadsrätt/äganderätt	Annat boende	
Ventilationssystemkom munen	0 ± 0	
Införskaffat nytt uppvärmningssystem (värmepumpar, pannor, solfångare m.m)	12954 ± 5486	0 ± 0	..	
Klimatskal (fönster, tilläggsisolering m.m)	..	0 ± 0	0 ± 0	
Förnybar energi (vindkraft, solenergi m.m)	..	0 ± 0	0 ± 0	
Transport	..	0 ± 0	0 ± 0	
Energideklaration	0 ± 0	
Elsparande/hushållsel	10252 ± 4917	..	0 ± 0	
Bidrag för energisparande åtgärder	0 ± 0	
Miljö/klimat	..	0 ± 0	0 ± 0	
Annat	0 ± 0	
Summa	26015 ± 7436	

I tabellerna presenteras antalsskattningar följt av ett osäkerhetstal. Exempelvis betyder 247232 ± 22462 att intervallet med 95 procents sannolikhet täcker det sanna värdet. Detta under antagande att ingen annan osäkerhet än urvalsosäkerhet föreligger. Exempelvis kan bortfall och mätfel bidra till osäkerhet i statistiken utöver urvalsosäkerheten.

Teckenförklaring

0 ± 0 inget finns att redovisa

.. uppgift alltför osäker för att redovisa

5 b forts.

	Region			Totalt
	SE1	SE2	SE3	
Ventilationssystemkom munen
Införskaffat nytt uppvärmningssystem (värmepumpar, pannor, solfångare m.m)	13464 ± 5576
Klimatskal (fönster, tilläggsisolering m.m)
Förnybar energi (vindkraft, solenergi m.m)
Transport	0 ± 0
Energideklaration	0 ± 0
Elsparande/hushållsel	12082 ± 5331
Bidrag för energispårande åtgärder	0 ± 0	..
Miljö/klimat
Annat
Summa	..	14891 ± 6053	7320 ± 2895	30932 ± 8261

5 c Nej, jag har inte tagit emot någon kommunal energirådgivning. Det berodde på:

Andel hushåll efter boendeform och region, procent

Flera svarsalternativ är möjliga

	Boendeform		
	Egen villa eller radhus	Bostadsrätt/äganderätt	Annat boende
Tidsbrist	0 ± 0
Begränsad ekonomi	..	0 ± 0	0 ± 0
Rådets kvalitet	0 ± 0
Redan fått hjälp av annan part, t.ex konsult	11902 ± 4717	..	0 ± 0
Annat	31488 ± 9214	..	0 ± 0
Vet inte/vill inte svara	..	0 ± 0	..
Summa	102458 ± 15409

5 c Nej, jag har inte tagit emot någon kommunal energirådgivning. Det berodde på:

Andel hushåll efter boendeform och region, procent

Flera svarsalternativ är möjliga

	Region			Totalt
	SE1	SE2	SE3	
Tidsbrist
Begränsad ekonomi
Rådets kvalitet
Redan fått hjälp av annan part, t.ex konsult	4213 ± 2007	12413 ± 4769
Annat	10315 ± 5135	18799 ± 7879	5533 ± 2477	34647 ± 9725
Vet inte/vill inte svara
Summa	33853 ± 9149	54073 ± 12484	27025 ± 5494	114950 ± 16424

6 När det gäller energieffektivisering, vilken betydelse har informationen från kommunens energi- och klimatrådgivare haft för dina planerade eller genomförda investeringar?

Andel hushåll efter boendeform och region, totaler

Boendeform			
	Egen villa eller radhus	Bostadsrätt/äganderätt	Annat boende
Mycket stor betydelse	0 ± 0
Ganska stor betydelse	36652 ± 9431	..	0 ± 0
Ganska liten betydelse	31393 ± 8629
Mycket liten betydelse	20745 ± 6929	..	0 ± 0
Vet inte/vill inte svara	..	0 ± 0	..
Summa	102458 ± 15409

6 fort.

	Region			Totalt
	SE1	SE2	SE3	
Mycket stor betydelse	0 ± 0
Ganska stor betydelse	13035 ± 6077	19116 ± 7518	9278 ± 3189	41428 ± 10180
Ganska liten betydelse	12191 ± 5307	13518 ± 6347	8086 ± 3256	33795 ± 8891
Mycket liten betydelse	..	12885 ± 6206	5703 ± 2430	24026 ± 7634
Vet inte/vill inte svara	9605 ± 4728
Summa	33853 ± 9149	54073 ± 12484	27025 ± 5494	114950 ± 16424

7 Hur viktigt är det för dig att det finns kommunal energi- och klimatrådgivning, d.v.s. någonstans dit du kan vända dig för att få opartisk och kostnadsfri rådgivning om energieffektivisering, i din kommun?

Andel hushåll efter boendeform och region, totaler

Boendeform			
	Egen villa eller radhus	Bostadsrätt/äganderätt	Annat boende
Mycket viktigt	171888 ± 20054	41506 ± 10849	..
Ganska viktigt	213480 ± 21664	51707 ± 12895	..
Inte så viktigt	94382 ± 14026	19722 ± 7891	..
Inte alls viktigt	55345 ± 11902
Vet inte/vill inte svara	16580 ± 6126
Summa	555682 ± 32761	126689 ± 19600	18266 ± 7025

7 forts

	Region			Totalt
	SE1	SE2	SE3	
Mycket viktigt	66017 ± 13510	106118 ± 17039	48517 ± 7351	220652 ± 22954
Ganska viktigt	89273 ± 15165	123248 ± 18465	63856 ± 8546	276377 ± 25377
Inte så viktigt	31133 ± 9096	51961 ± 11879	36175 ± 6697	119269 ± 16392
Inte alls viktigt	19786 ± 7474	29254 ± 9547	13023 ± 3925	62064 ± 12744
Vet inte/vill inte svara	6554 ± 3186	25063 ± 8159
Summa	215212 ± 22418	323465 ± 27076	169317 ± 12471	707994 ± 37299

I tabellerna presenteras antalsskattningar följt av ett osäkerhetstal. Exempelvis betyder 247232 ± 22462 att intervallet med 95 procents sannolikhet täcker det sanna värdet. Detta under antagande att ingen annan osäkerhet än urvalsosäkerhet föreligger. Exempelvis kan bortfall och mätfel bidra till osäkerhet i statistiken utöver urvalsosäkerheten.

Teckenförklaring

0 ± 0 inget finns att redovisa

.. uppgift alltför osäker för att redovisa