

Dokumentets innehåll:

- Sid 1: Trendrapport från bidragets start
- Sid 2: Beviljade bidrag, länsvis på karta
- Sid 3: Detaljrapport från bidragets start
- Sid 4: Trendrapport senaste året
- Sid 5: Detaljrapport för de två senaste 12-månadersperioderna

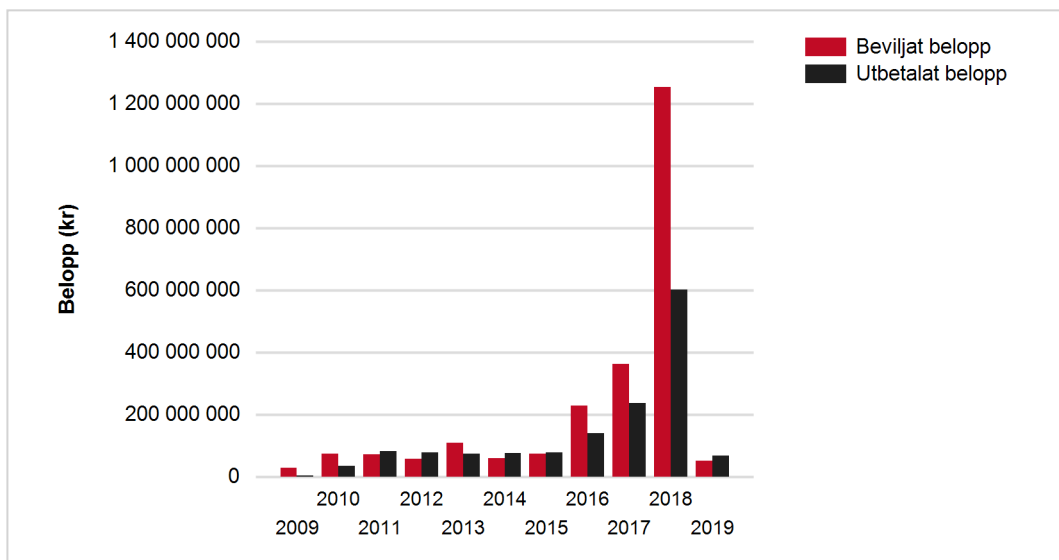
Information om bidraget:

Ett nytt statligt stöd till solceller infördes från och med 1 juli 2009 (SFS 2009:689). Stödet kan ges till alla nätanslutna solcellssystem i mån av medel, och får uppgå med högst 30 procent till företag eller med högst 20 procent till övriga av stödberättigade kostnader. Stödet får inte överstiga 1,2 miljoner kronor per system och stödberättigade kostnader får uppgå till max 37 000 kr per kW topp effekt.

Trendrapport:

Diagrammet visar beviljat* och utbetalat belopp per år från bidragets start till och med 2019-01-31

Ar	2009	2010	2011	2012	2013	2014	2015	2016	2017	2018	2019
Beviljat belopp	28 425 721	74 124 864	71 180 219	57 698 977	108 661 810	59 057 390	73 428 736	227 559 708	362 191 807	1 252 589 564	51 679 092
Utbetalat belopp	54 000	33 226 439	81 020 965	78 346 201	73 158 184	75 595 194	78 172 626	138 786 447	235 706 668	601 757 625	66 185 175



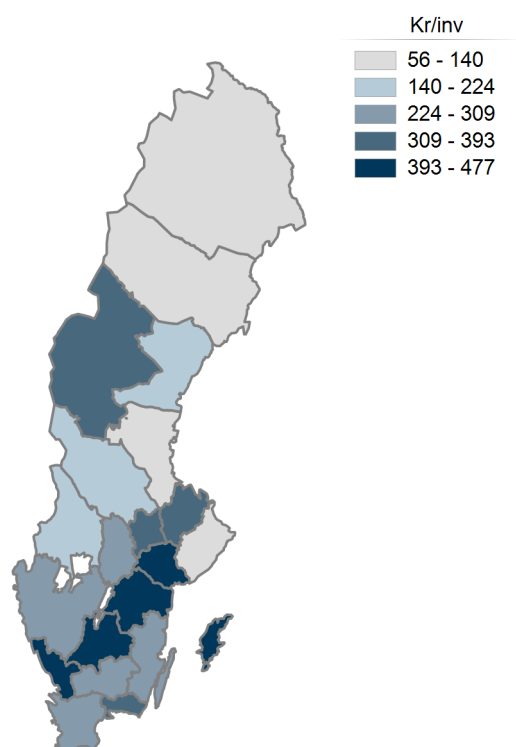
*Beviljat belopp på den här och följande sidor visar en förväntad utbetalning som dock kan förändras vid nya omständigheter i ärenden.

Stöd för installation av solceller

Totalt
2 366 597 888
1 462 009 524

Stöd för installation av solceller

Kartan visar beviljat belopp per invånare för varje län från bidraget start till och med 2019-01-31



Län	Beviljat belopp	Invånare	Beviljat belopp/invånare
Blekinge län	49 039 774	158 453	309
Dalarnas län	42 853 779	284 531	151
Gotlands län	27 649 761	58 003	477
Gävleborgs län	28 217 006	284 586	99
Hallands län	131 991 930	320 333	412
Jämtlands län	45 300 707	128 673	352
Jönköpings län	159 257 686	352 735	451
Kalmar län	67 865 897	242 301	280
Kronobergs län	53 041 014	194 628	273
Norrbottnens län	14 083 576	250 570	56
Skåne län	376 832 080	1 324 565	284
Stockholms län	261 072 690	2 269 060	115
Södermanlands län	113 607 771	288 097	394
Uppsala län	120 509 010	361 373	333
Värmlands län	47 874 640	279 334	171
Västerbottens län	19 490 639	265 881	73
Västernorrlands län	43 900 966	245 572	179
Västmanlands län	96 664 004	267 629	361
Västra Götalands län	416 605 267	1 671 783	249
Örebro län	71 243 860	294 941	242
Östergötlands län	179 495 831	452 105	397
Totalt	2 366 597 888		

Stöd för installation av solceller

Detaljrapport:

Rapporten visar antalet inkomna, beviljade och utbetalade ansökningar samt beviljat och utbetalat belopp från bidragets start till och med 2019-01-31

Län	Antal inkomna ansökningar	Beviljade ansökningar	Beviljat belopp	Utbetalade ansökningar	Utbetalat belopp
Blekinge län	844	484	49 039 774	305	26 786 812
Dalarnas län	1 065	618	42 853 779	475	28 125 531
Gotlands län	756	452	27 649 761	384	21 682 361
Gävleborgs län	750	379	28 217 006	298	20 187 560
Hallands län	2 594	1 485	131 991 930	1 267	104 373 568
Jämtlands län	846	530	45 300 707	424	30 301 210
Jönköpings län	2 201	1 325	159 257 686	1 077	114 550 531
Kalmar län	1 296	715	67 865 897	552	44 752 231
Kronobergs län	1 027	582	53 041 014	435	34 728 830
Norrbottnens län	255	100	14 083 576	74	7 982 018
Skåne län	5 693	2 986	376 832 080	2 361	240 367 777
Stockholms län	4 814	2 473	261 072 690	1 839	165 132 620
Södermanlands län	1 734	957	113 607 771	799	87 400 389
Uppsala län	2 228	1 300	120 509 010	1 000	79 115 334
Värmlands län	1 191	657	47 874 640	510	31 380 013
Västerbottens län	439	207	19 490 639	161	11 305 294
Västernorrlands län	719	363	43 900 966	282	31 269 175
Västmanlands län	1 101	707	96 664 004	420	44 710 855
Västra Götalands län	7 147	3 871	416 605 267	2 587	205 516 728
Örebro län	1 185	670	71 243 860	513	42 312 538
Östergötlands län	2 730	1 442	179 495 831	869	90 028 149
Totalt	40 615	22 303	2 366 597 888	16 632	1 462 009 524

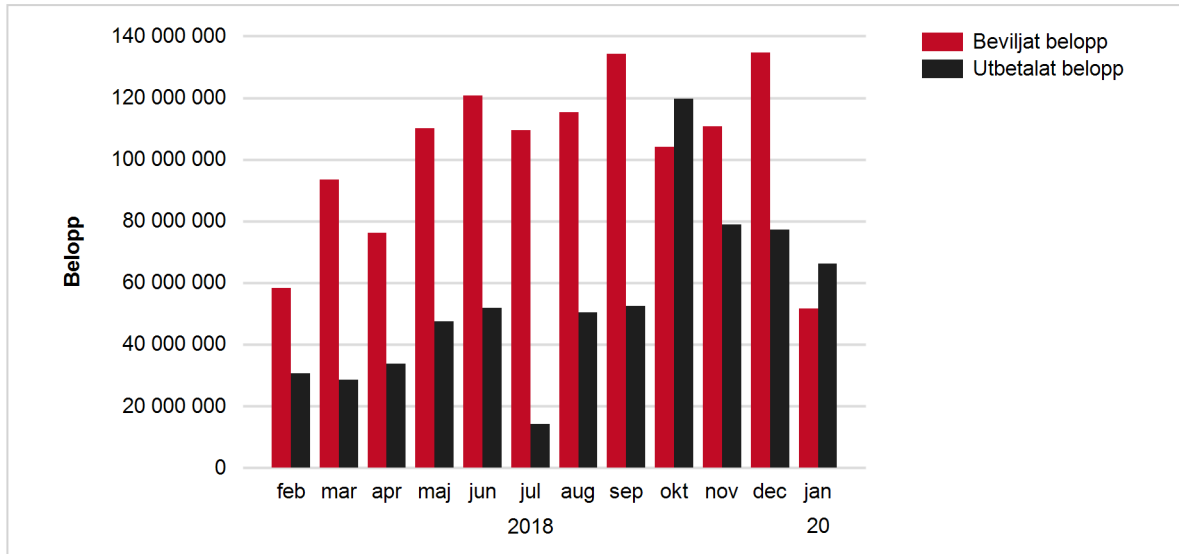
Stöd för installation av solceller

Trendrapport senaste året:

Diagrammet visar beviljat och utbetalat belopp** per månad under det senaste året till och med 2019-01-31

	2018											2019	Totalt
	feb	mar	apr	maj	jun	jul	aug	sep	okt	nov	dec	jan	
Beviljat belopp	58 372 688	93 511 472	76 209 841	110 143 774	120 764 485	109 519 076	115 283 288	134 180 817	104 053 238	110 820 870	134 712 852	51 679 092	1 219 251 493
Utbetalat belopp	30 671 136	28 633 593	33 731 016	47 578 649	51 775 546	14 148 660	50 524 537	52 499 666	119 723 917	79 018 653	77 218 698	66 185 175	651 709 246

**Utbetalat belopp innebär utbetalningar som varit med i utbetalningskörningarna för respektive månad.



Stöd för installation av solceller

Detaljrapport:

Nedanstående rapport visar en jämförelse mellan antalet inkomna ansökningar samt utbetalade ansökningar och utbetalat belopp för de senaste två tolv månadersperioderna.

Län	2017-02-01 - 2018-01-31			2018-02-01 - 2019-01-31		
	Antal inkomna ansökningar	Utbetalade ansökningar	Utbetalat belopp	Antal inkomna ansökningar	Utbetalade ansökningar	Utbetalat belopp
Blekinge län	118	27	3 304 566	364	136	7 847 565
Dalarnas län	167	81	3 631 566	508	242	13 256 172
Gotlands län	146	87	4 051 826	296	207	9 888 162
Gävleborgs län	127	28	2 617 889	394	197	11 891 396
Hallands län	363	255	21 131 589	1 090	556	42 228 395
Jämtlands län	101	145	8 716 305	311	169	11 092 022
Jönköpings län	426	154	13 270 683	1 049	615	42 536 598
Kalmar län	242	72	4 816 580	535	312	24 493 831
Kronobergs län	184	62	7 036 255	505	290	19 728 911
Norrbottnens län	31	12	450 252	130	37	4 329 736
Skåne län	896	454	48 045 026	2 716	1 245	103 301 711
Stockholms län	791	313	28 729 911	2 479	1 049	74 578 641
Södermanlands län	320	193	22 298 531	760	393	39 057 009
Uppsala län	437	187	14 772 686	1 023	554	39 629 493
Värmlands län	206	51	3 341 374	602	341	17 673 934
Västerbottens län	80	24	1 769 624	232	99	6 278 151
Västernorrlands län	107	36	3 363 397	325	118	6 450 756
Västmanlands län	207	47	5 166 008	453	266	26 684 239
Västra Götalands län	1 143	258	16 977 658	3 546	1 548	107 580 078
Örebro län	196	55	5 733 118	548	291	22 588 950
Östergötlands län	446	218	19 094 753	1 188	221	20 593 496
Totalt	6 734	2 759	238 319 597	19 054	8 886	651 709 246