

Dokumentets innehåll:

- Sid 1: Trendrapport från bidragets start
- Sid 2: Beviljade bidrag, länsvis på karta
- Sid 3: Detaljrapport från bidragets start
- Sid 4: Trendrapport senaste året
- Sid 5: Detaljrapport för de två senaste 12-månadersperioderna

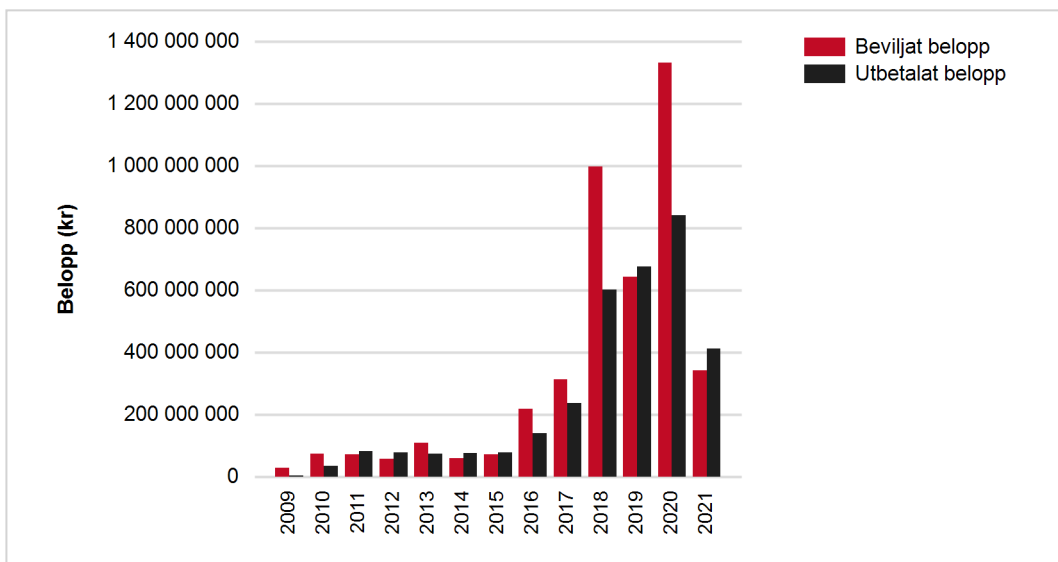
Information om bidraget:

Statligt stöd till solceller enligt förordning SFS 2009:689. Stödet kan ges till alla nätanslutna solcellssystem i mån av medel, och får uppgå med högst 20 procent av de stödberättigade kostnaderna (från 8 maj 2019). Stödet får inte överstiga 1,2 miljoner kronor per system och stödberättigade kostnader får uppgå till max 37 000 kr per kW topp effekt.

Trendrapport:

Diagrammet visar beviljat* och utbetalat belopp per år från bidragets start till och med 2021-06-30

Ar	2009	2010	2011	2012	2013	2014	2015	2016	2017	2018	2019
Beviljat belopp	28 425 721	74 124 864	70 933 889	57 698 977	108 608 328	58 847 161	71 623 840	218 221 011	313 183 324	997 441 367	642 274 293
Utbetalat belopp	54 000	33 226 439	81 020 965	78 346 201	73 158 184	75 595 194	78 172 626	138 786 447	235 706 668	601 695 413	676 534 425



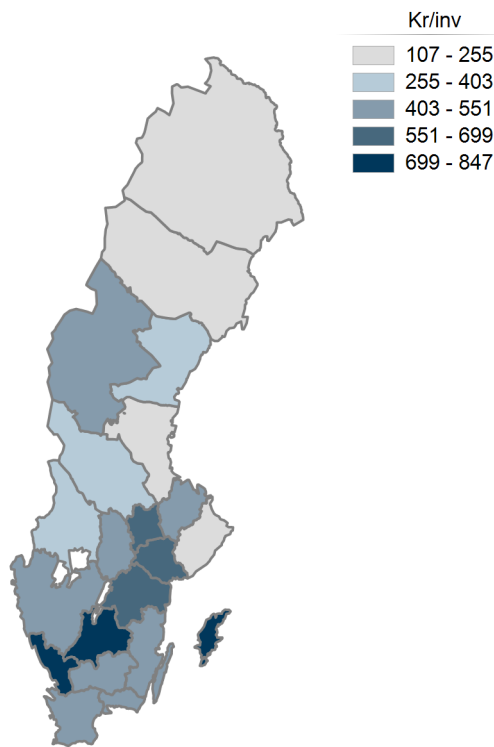
*Beviljat belopp på den här och följande sidor visar en förväntad utbetalning som dock kan förändras vid nya omständigheter i ärenden.

Stöd för installation av solceller

2020	2021	Totalt
1 331 570 394	341 886 343	4 314 839 512
840 120 367	411 855 661	3 324 272 590

Stöd för installation av solceller

Kartan visar beviljat belopp per invånare för varje län från bidraget start till och med 2021-06-30



Län	Beviljat belopp	Invånare	Beviljat belopp/invånare
Blekinge län	78 521 275	159 056	494
Dalarnas län	80 225 561	287 676	279
Gotlands län	50 948 611	60 124	847
Gävleborgs län	55 534 941	287 502	193
Hallands län	249 916 522	336 748	742
Jämtlands län	65 232 982	131 155	497
Jönköpings län	286 952 505	365 010	786
Kalmar län	116 554 331	246 010	474
Kronobergs län	94 613 468	202 263	468
Norrbottnens län	26 807 439	249 614	107
Skåne län	721 950 915	1 389 336	520
Stockholms län	541 426 941	2 391 990	226
Södermanlands län	197 090 403	299 401	658
Uppsala län	206 695 091	388 394	532
Värmlands län	97 854 029	282 885	346
Västerbottens län	34 000 796	273 192	124
Västernorrlands län	71 669 080	244 554	293
Västmanlands län	158 550 689	277 141	572
Västra Götalands län	744 821 810	1 734 443	429
Örebro län	128 009 002	305 643	419
Östergötlands län	307 463 121	467 158	658
Totalt	4 314 839 512		

Stöd för installation av solceller

Detaljrapport:

Rapporten visar antalet inkomna, beviljade och utbetalade ansökningar samt beviljat och utbetalat belopp från bidragets start till och med 2021-06-30

Län	Antal inkomna ansökningar	Beviljade ansökningar	Beviljat belopp	Utbetalade ansökningar	Utbetalat belopp
Blekinge län	1 664	1 150	78 521 275	1 093	70 132 261
Dalarnas län	2 106	1 488	80 225 561	1 328	68 746 142
Gotlands län	1 265	933	50 948 611	811	38 423 725
Gävleborgs län	1 700	1 075	55 534 941	963	48 624 498
Hallands län	4 674	3 564	249 916 522	3 149	195 818 395
Jämtlands län	1 417	947	65 232 982	902	61 790 061
Jönköpings län	4 030	3 201	286 952 505	2 671	218 244 630
Kalmar län	2 930	1 956	116 554 331	1 840	105 059 691
Kronobergs län	2 019	1 535	94 613 468	1 409	82 734 040
Norrbottnens län	509	325	26 807 439	209	13 780 277
Skåne län	11 551	8 597	721 950 915	7 170	530 184 016
Stockholms län	9 907	6 930	541 426 941	5 844	382 021 230
Södermanlands län	3 321	2 398	197 090 403	2 059	155 883 708
Uppsala län	4 014	3 019	206 695 091	2 572	165 673 094
Värmlands län	2 287	1 626	97 854 029	1 534	82 905 547
Västerbottens län	965	605	34 000 796	528	27 086 045
Västernorrlands län	1 375	931	71 669 080	841	63 138 855
Västmanlands län	2 283	1 700	158 550 689	1 374	114 614 113
Västra Götalands län	14 267	10 042	744 821 810	8 598	541 968 891
Örebro län	2 443	1 701	128 009 002	1 538	108 843 452
Östergötlands län	4 873	3 650	307 463 121	3 201	248 599 919
Totalt	79 600	57 373	4 314 839 512	49 634	3 324 272 590

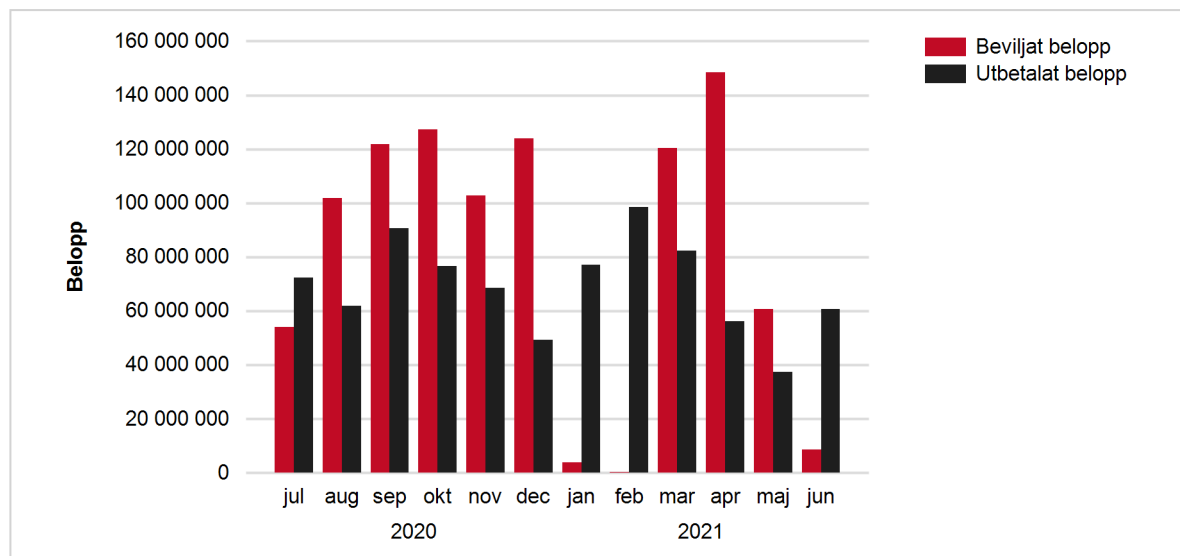
Stöd för installation av solceller

Trendrapport senaste året:

Diagrammet visar beviljat och utbetalat belopp** per månad under det senaste året till och med 2021-06-30

	2020						2021						Totalt
	jul	aug	sep	okt	nov	dec	jan	feb	mar	apr	maj	jun	
Beviljat belopp	53 980 220	101 887 081	121 860 977	127 220 993	102 691 540	123 922 596	3 820 660	29 147	120 355 196	148 454 612	60 662 786	8 563 942	973 449 750
Utbetalat belopp	72 399 680	61 858 188	90 671 530	76 663 796	68 550 228	49 414 230	77 006 477	98 494 084	82 242 247	56 177 356	37 333 526	60 601 971	831 413 313

**Utbetalat belopp innebär utbetalningar som varit med i utbetalningskörningarna för respektive månad.



Stöd för installation av solceller

Detaljrapport:

Nedanstående rapport visar en jämförelse mellan antalet inkomna ansökningar samt utbetalade ansökningar och utbetalat belopp för de senaste två tolv månadersperioderna.

Län	2019-07-01 - 2020-06-30			2020-07-01 - 2021-06-30		
	Antal inkomna ansökningar	Utbetalade ansökningar	Utbetalat belopp	Antal inkomna ansökningar	Utbetalade ansökningar	Utbetalat belopp
Blekinge län	537	401	18 679 721	89	289	17 688 753
Dalarnas län	644	360	15 919 961	155	435	21 300 603
Gotlands län	290	240	8 350 964	105	151	5 258 839
Gävleborgs län	651	313	10 931 546	147	319	15 692 179
Hallands län	1 247	956	44 236 713	317	824	39 441 912
Jämtlands län	330	267	19 484 461	113	181	9 900 362
Jönköpings län	1 045	716	42 683 626	332	784	50 603 474
Kalmar län	999	648	30 038 756	252	567	24 573 668
Kronobergs län	667	496	21 542 752	126	387	19 492 931
Norrbottnens län	139	48	2 058 894	59	68	2 835 514
Skåne län	3 587	2 218	130 638 838	900	2 274	122 322 338
Stockholms län	3 098	2 110	100 830 956	809	1 640	89 558 373
Södermanlands län	960	527	27 785 048	262	649	31 265 554
Uppsala län	1 063	748	38 949 558	318	715	38 157 353
Värmlands län	680	521	23 472 904	134	457	24 467 493
Västerbottens län	317	211	7 893 162	82	135	6 055 239
Västernorrlands län	408	195	11 112 711	96	323	16 584 607
Västmanlands län	740	433	32 185 517	202	409	25 909 985
Västra Götalands län	4 357	2 570	145 724 689	1 096	2 982	153 731 603
Örebro län	812	284	16 927 829	185	686	45 805 040
Östergötlands län	1 320	883	62 729 577	262	1 155	70 767 493
Totalt	23 891	15 145	812 178 183	6 041	15 430	831 413 313