

Dokumentets innehåll:

- Sid 1: Trendrapport från bidragets start
- Sid 2: Beviljade bidrag, länsvis på karta
- Sid 3: Detaljrapport från bidragets start
- Sid 4: Trendrapport senaste året
- Sid 5: Detaljrapport för de två senaste 12-månadersperioderna

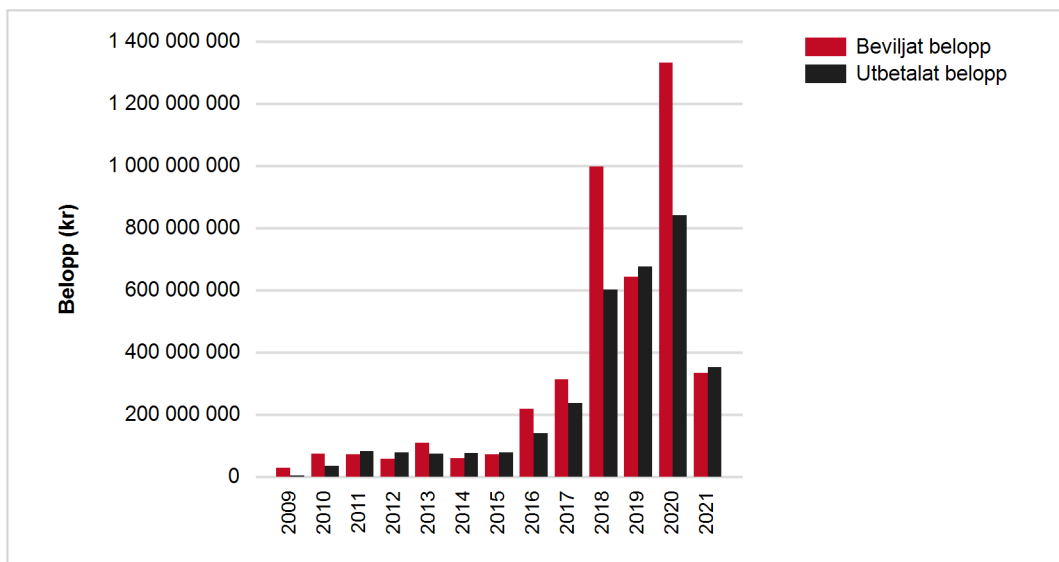
Information om bidraget:

Statligt stöd till solceller enligt förordning SFS 2009:689. Stödet kan ges till alla nätanslutna solcellssystem i mån av medel, och får uppgå med högst 20 procent av de stödberättigade kostnaderna (från 8 maj 2019). Stödet får inte överstiga 1,2 miljoner kronor per system och stödberättigade kostnader får uppgå till max 37 000 kr per kW topp effekt.

Trendrapport:

Diagrammet visar beviljat* och utbetalat belopp per år från bidragets start till och med 2021-05-31

Ar	2009	2010	2011	2012	2013	2014	2015	2016	2017	2018	2019
Beviljat belopp	28 425 721	74 124 864	70 933 889	57 698 977	108 608 328	58 847 161	71 623 840	218 221 011	313 183 324	997 441 367	642 274 293
Utbetalat belopp	54 000	33 226 439	81 020 965	78 346 201	73 158 184	75 595 194	78 172 626	138 786 447	235 706 668	601 695 413	676 534 425



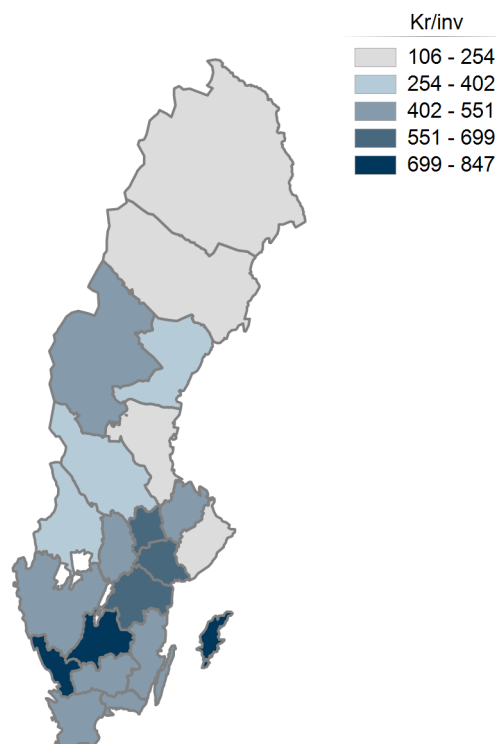
*Beviljat belopp på den här och följande sidor visar en förväntad utbetalning som dock kan förändras vid nya omständigheter i ärenden.

Stöd för installation av solceller

2020	2021	Totalt
1 331 570 394	333 322 401	4 306 275 570
840 120 367	351 253 690	3 263 670 619

Stöd för installation av solceller

Kartan visar beviljat belopp per invånare för varje län från bidraget start till och med 2021-05-31



Län	Beviljat belopp	Invånare	Beviljat belopp/invånare
Blekinge län	78 521 275	159 056	494
Dalarnas län	80 225 561	287 676	279
Gotlands län	50 948 611	60 124	847
Gävleborgs län	54 235 171	287 502	189
Hallands län	249 916 522	336 748	742
Jämtlands län	65 224 682	131 155	497
Jönköpings län	286 929 375	365 010	786
Kalmar län	116 531 958	246 010	474
Kronobergs län	94 613 468	202 263	468
Norrbottnens län	26 474 864	249 614	106
Skåne län	721 756 915	1 389 336	519
Stockholms län	539 068 741	2 391 990	225
Södermanlands län	196 081 703	299 401	655
Uppsala län	206 441 079	388 394	532
Värmlands län	97 741 329	282 885	346
Västerbottens län	33 681 046	273 192	123
Västernorrlands län	71 616 542	244 554	293
Västmanlands län	158 078 189	277 141	570
Västra Götalands län	742 716 416	1 734 443	428
Örebro län	128 009 002	305 643	419
Östergötlands län	307 463 121	467 158	658
Totalt	4 306 275 570		

Stöd för installation av solceller

Detaljrapport:

Rapporten visar antalet inkomna, beviljade och utbetalade ansökningar samt beviljat och utbetalat belopp från bidragets start till och med 2021-05-31

Län	Antal inkomna ansökningar	Beviljade ansökningar	Beviljat belopp	Utbetalade ansökningar	Utbetalat belopp
Blekinge län	1 664	1 150	78 521 275	1 073	68 315 082
Dalarnas län	2 106	1 488	80 225 561	1 317	68 312 320
Gotlands län	1 265	933	50 948 611	807	38 278 150
Gävleborgs län	1 700	1 057	54 235 171	951	48 015 069
Hallands län	4 674	3 564	249 916 522	3 110	191 795 572
Jämtlands län	1 417	946	65 224 682	894	61 385 713
Jönköpings län	4 030	3 200	286 929 375	2 616	213 167 245
Kalmar län	2 930	1 955	116 531 958	1 804	103 291 236
Kronobergs län	2 019	1 535	94 613 468	1 394	81 720 475
Norrbottnens län	509	321	26 474 864	207	13 728 692
Skåne län	11 551	8 595	721 756 915	7 066	520 470 369
Stockholms län	9 907	6 913	539 068 741	5 780	375 787 750
Södermanlands län	3 321	2 390	196 081 703	2 021	153 516 932
Uppsala län	4 014	3 016	206 441 079	2 509	160 493 907
Värmlands län	2 287	1 625	97 741 329	1 513	81 593 891
Västerbottens län	965	603	33 681 046	525	26 036 588
Västernorrlands län	1 374	930	71 616 542	824	61 963 415
Västmanlands län	2 283	1 697	158 078 189	1 358	112 809 011
Västra Götalands län	14 267	10 024	742 716 416	8 484	534 077 871
Örebro län	2 443	1 701	128 009 002	1 522	108 057 722
Östergötlands län	4 873	3 650	307 463 121	3 109	240 853 609
Totalt	79 599	57 293	4 306 275 570	48 884	3 263 670 619

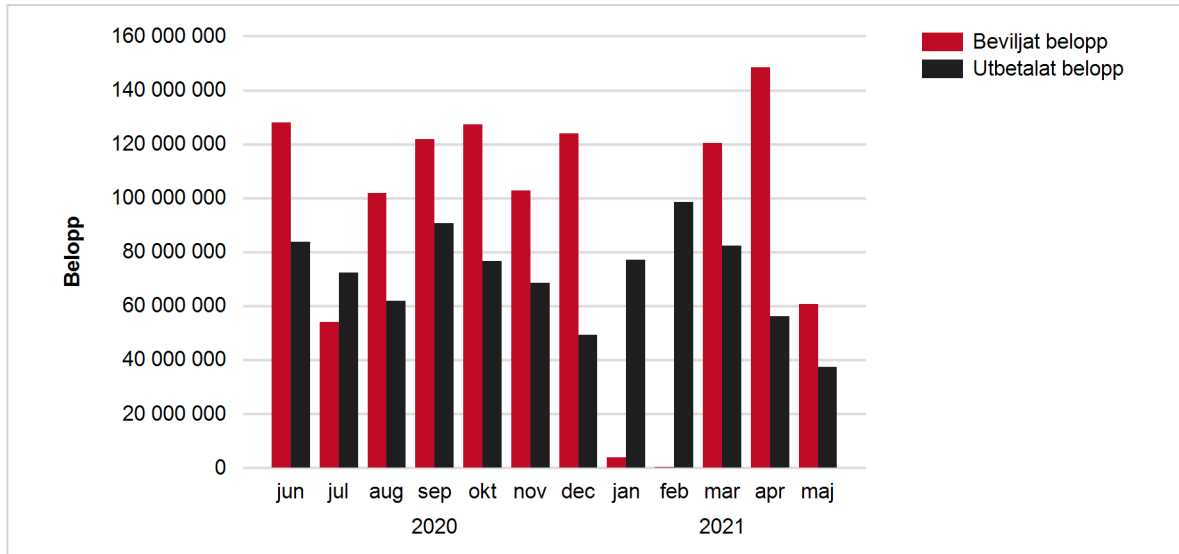
Stöd för installation av solceller

Trendrapport senaste året:

Diagrammet visar beviljat och utbetalat belopp** per månad under det senaste året till och med 2021-05-31

	2020							2021					Totalt
	jun	jul	aug	sep	okt	nov	dec	jan	feb	mar	apr	maj	
Beviljat belopp	127 971 939	53 980 220	101 887 081	121 860 977	127 220 993	102 691 540	123 922 596	3 820 660	29 147	120 355 196	148 454 612	60 662 786	1 092 857 747
Utbetalat belopp	83 738 544	72 399 680	61 858 188	90 671 530	76 663 796	68 550 228	49 414 230	77 006 477	98 494 084	82 242 247	56 177 356	37 333 526	854 549 886

**Utbetalat belopp innebär utbetalningar som varit med i utbetalningskörningarna för respektive månad.



Stöd för installation av solceller

Detaljrapport:

Nedanstående rapport visar en jämförelse mellan antalet inkomna ansökningar samt utbetalade ansökningar och utbetalat belopp för de senaste två tolv månadersperioderna.

Län	2019-06-01 - 2020-05-31			2020-06-01 - 2021-05-31		
	Antal inkomna ansökningar	Utbetalade ansökningar	Utbetalat belopp	Antal inkomna ansökningar	Utbetalade ansökningar	Utbetalat belopp
Blekinge län	518	339	15 025 997	164	337	19 748 679
Dalarnas län	590	355	15 859 691	270	437	21 300 750
Gotlands län	281	222	7 971 782	143	170	5 730 327
Gävleborgs län	580	275	9 746 801	249	347	16 330 739
Hallands län	1 138	792	38 245 133	527	958	42 073 002
Jämtlands län	309	253	18 763 705	164	194	10 507 252
Jönköpings län	975	655	41 389 269	488	798	48 173 793
Kalmar län	884	607	29 465 859	422	598	25 769 344
Kronobergs län	629	483	21 211 737	199	408	19 868 030
Norrbottnens län	131	53	2 098 359	83	71	3 015 059
Skåne län	3 315	1 988	124 570 807	1 425	2 432	122 312 640
Stockholms län	2 883	1 934	95 749 479	1 295	1 836	95 115 945
Södermanlands län	886	488	25 924 173	421	672	32 594 588
Uppsala län	962	678	35 490 843	505	736	37 328 736
Värmlands län	614	474	22 589 605	249	489	24 816 500
Västerbottens län	307	180	7 632 345	123	169	6 120 939
Västernorrlands län	374	187	10 967 859	155	339	16 845 543
Västmanlands län	624	397	31 539 714	370	439	26 125 746
Västra Götalands län	4 025	2 383	138 436 212	1 772	3 163	161 003 890
Örebro län	733	273	16 282 062	324	703	46 773 620
Östergötlands län	1 207	737	54 917 245	466	1 231	72 994 764
Totalt	21 965	13 753	763 878 677	9 814	16 527	854 549 886