

## Dokumentets innehåll:

- Sid 1: Trendrapport från bidragets start
- Sid 2: Beviljade bidrag, länsvis på karta
- Sid 3: Detaljrapport från bidragets start
- Sid 4: Trendrapport senaste året
- Sid 5: Detaljrapport för de två senaste 12-månadersperioderna

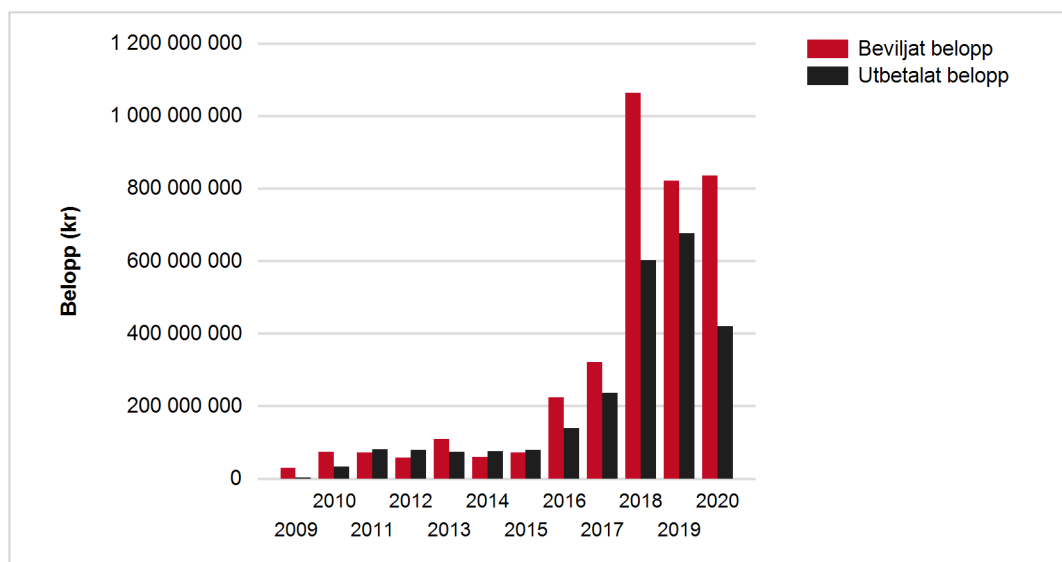
## Information om bidraget:

Statligt stöd till solceller enligt förordning SFS 2009:689. Stödet kan ges till alla nätanslutna solcellssystem i mån av medel, och får uppgå med högst 20 procent av de stödberättigade kostnaderna (från 8 maj 2019). Stödet får inte överstiga 1,2 miljoner kronor per system och stödberättigade kostnader får uppgå till max 37 000 kr per kW topp effekt.

## Trendrapport:

Diagrammet visar beviljat\* och utbetalat belopp per år från bidragets start till och med 2020-06-30

Ar	2009	2010	2011	2012	2013	2014	2015	2016	2017	2018	2019
Beviljat belopp	28 425 721	74 124 864	70 993 469	57 698 977	108 643 328	58 939 097	71 651 840	223 035 177	321 745 167	1 063 712 952	821 027 551
Utbetalat belopp	54 000	33 226 439	81 020 965	78 346 201	73 158 184	75 595 194	78 172 626	138 786 447	235 706 668	601 695 413	676 534 425



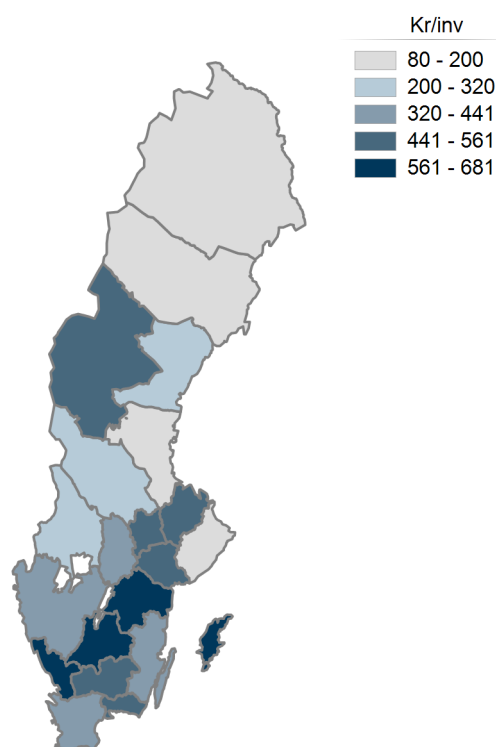
\*Beviljat belopp på den här och följande sidor visar en förväntad utbetalning som dock kan förändras vid nya omständigheter i ärenden.

# Stöd för installation av solceller

2020	Totalt
835 883 895	<b>3 735 882 038</b>
420 588 339	<b>2 492 884 901</b>

# Stöd för installation av solceller

Kartan visar beviljat belopp per invånare för varje län från bidraget start till och med 2020-06-30



Län	Beviljat belopp	Invånare	Beviljat belopp/invånare
Blekinge län	77 566 998	159 684	486
Dalarnas län	69 018 506	287 191	240
Gotlands län	40 333 341	59 249	681
Gävleborgs län	47 244 816	286 547	165
Hallands län	217 085 223	329 352	659
Jämtlands län	65 142 993	130 280	500
Jönköpings län	229 048 758	360 825	635
Kalmar län	100 327 697	244 670	410
Kronobergs län	89 771 157	199 886	449
Norrbottens län	19 989 364	250 497	80
Skåne län	583 611 542	1 362 164	428
Stockholms län	450 394 922	2 344 124	192
Södermanlands län	163 300 737	294 695	554
Uppsala län	169 309 408	376 354	450
Värmlands län	89 470 881	281 482	318
Västerbottens län	31 417 764	270 154	116
Västernorrlands län	63 542 127	245 453	259
Västmanlands län	141 793 900	273 929	518
Västra Götalands län	688 907 559	1 709 814	403
Örebro län	104 422 843	302 252	345
Östergötlands län	294 181 502	461 583	637
<b>Totalt</b>	<b>3 735 882 038</b>		

# Stöd för installation av solceller

## Detaljrapport:

Rapporten visar antalet inkomna, beviljade och utbetalade ansökningar samt beviljat och utbetalat belopp från bidragets start till och med 2020-06-30

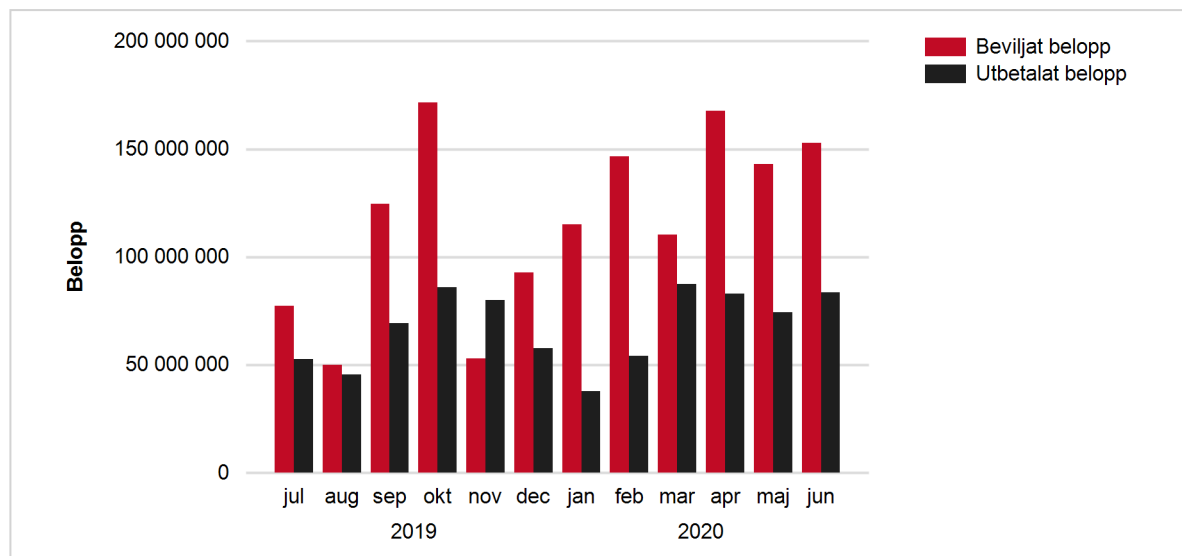
Län	Antal inkomna ansökningar	Beviljade ansökningar	Beviljat belopp	Utbetalade ansökningar	Utbetalat belopp
Blekinge län	1 556	1 026	77 566 998	804	52 443 508
Dalarnas län	1 926	1 153	69 018 506	893	47 445 539
Gotlands län	1 148	800	40 333 341	661	33 164 886
Gävleborgs län	1 531	860	47 244 816	644	32 932 319
Hallands län	4 321	3 070	217 085 223	2 325	156 376 483
Jämtlands län	1 294	893	65 142 993	721	51 889 699
Jönköpings län	3 652	2 450	229 048 758	1 887	167 641 156
Kalmar län	2 631	1 596	100 327 697	1 274	80 486 023
Kronobergs län	1 892	1 360	89 771 157	1 022	63 241 109
Norrbottnens län	442	231	19 989 364	142	10 944 763
Skåne län	10 529	6 611	583 611 542	4 896	407 861 678
Stockholms län	9 013	5 747	450 394 922	4 225	292 462 857
Södermanlands län	3 039	1 766	163 300 737	1 412	124 643 778
Uppsala län	3 671	2 339	169 309 408	1 857	127 515 741
Värmlands län	2 133	1 450	89 470 881	1 077	58 438 054
Västerbottens län	880	538	31 417 764	393	21 030 806
Västernorrlands län	1 268	736	63 542 127	518	46 554 248
Västmanlands län	2 014	1 421	141 793 900	966	88 704 128
Västra Götalands län	13 054	8 398	688 907 559	5 618	388 237 288
Örebro län	2 222	1 203	104 422 843	853	63 038 412
Östergötlands län	4 574	3 266	294 181 502	2 046	177 832 426
<b>Totalt</b>	<b>72 790</b>	<b>46 914</b>	<b>3 735 882 038</b>	<b>34 234</b>	<b>2 492 884 901</b>

## Trendrapport senaste året:

Diagrammet visar beviljat och utbetalat belopp\*\* per månad under det senaste året till och med 2020-06-30

	2019						2020						Totalt
	jul	aug	sep	okt	nov	dec	jan	feb	mar	apr	maj	jun	
<b>Beviljat belopp</b>	77 268 867	50 135 201	124 589 619	171 540 686	53 018 465	92 693 876	115 121 200	146 701 427	110 347 322	167 776 867	143 111 609	152 825 470	<b>1 405 130 609</b>
<b>Utbetalat belopp</b>	52 679 665	45 579 472	69 287 837	86 138 829	80 147 679	57 781 986	37 707 272	54 211 841	87 410 831	83 058 089	74 436 138	83 764 168	<b>812 203 807</b>

\*\*Utbetalat belopp innebär utbetalningar som varit med i utbetalningskörningarna för respektive månad.



# Stöd för installation av solceller

## Detaljrapport:

Nedanstående rapport visar en jämförelse mellan antalet inkomna ansökningar samt utbetalade ansökningar och utbetalat belopp för de senaste två tolv månadersperioderna.

Län	2018-07-01 - 2019-06-30			2019-07-01 - 2020-06-30		
	Antal inkomna ansökningar	Utbetalade ansökningar	Utbetalat belopp	Antal inkomna ansökningar	Utbetalade ansökningar	Utbetalat belopp
Blekinge län	431	177	11 710 036	529	401	18 679 721
Dalarnas län	533	207	12 105 220	631	360	15 919 961
Gotlands län	278	142	8 491 953	290	240	8 350 964
Gävleborgs län	386	148	8 758 425	643	313	10 931 546
Hallands län	1 247	503	39 362 170	1 239	956	44 236 713
Jämtlands län	321	134	9 206 155	322	267	19 484 461
Jönköpings län	1 113	491	40 097 792	1 036	716	42 683 626
Kalmar län	727	304	23 212 705	972	648	30 038 756
Kronobergs län	543	289	19 784 679	667	496	21 542 752
Norrbottnens län	145	44	4 130 963	132	48	2 058 894
Skåne län	3 106	1 121	99 968 282	3 550	2 218	130 638 838
Stockholms län	2 782	975	77 295 362	3 069	2 110	100 830 956
Södermanlands län	840	336	32 232 109	957	528	27 810 672
Uppsala län	1 048	473	37 039 802	1 058	748	38 949 558
Värmlands län	632	247	14 147 119	671	521	23 472 904
Västerbottens län	275	68	4 965 101	317	211	7 893 162
Västernorrlands län	389	131	9 333 070	402	195	11 112 711
Västmanlands län	498	296	29 447 765	684	433	32 185 517
Västra Götalands län	4 062	1 906	138 590 041	4 314	2 570	145 724 689
Örebro län	625	277	20 013 130	795	284	16 927 829
Östergötlands län	1 303	433	38 098 997	1 308	883	62 729 577
<b>Totalt</b>	<b>21 284</b>	<b>8 702</b>	<b>677 990 876</b>	<b>23 586</b>	<b>15 146</b>	<b>812 203 807</b>