

Dokumentets innehåll:

- Sid 1: Trendrapport från bidragets start
- Sid 2: Beviljade bidrag, länsvis på karta
- Sid 3: Detaljrapport från bidragets start
- Sid 4: Trendrapport senaste året
- Sid 5: Detaljrapport för de två senaste 12-månadersperioderna

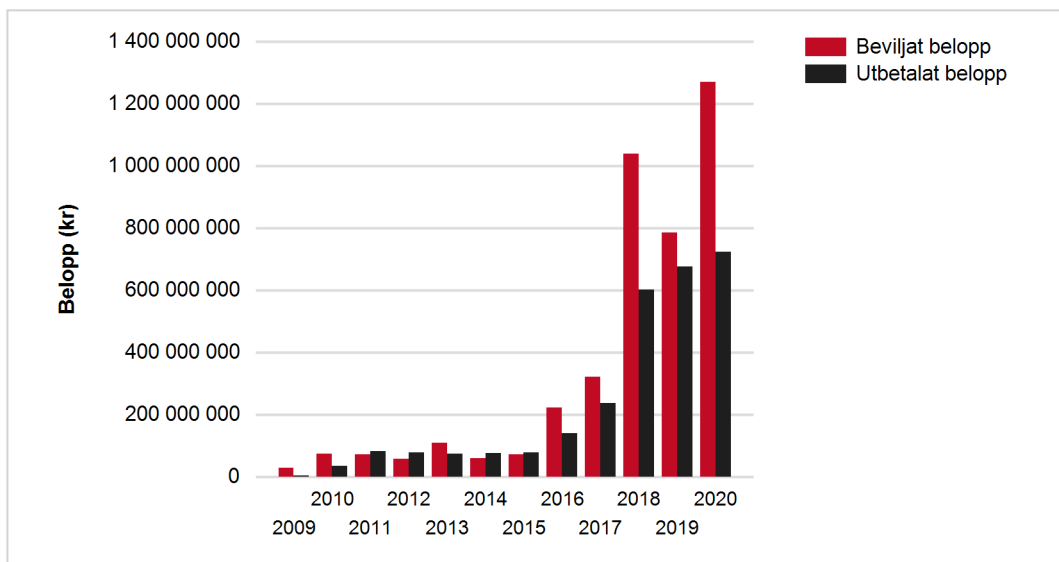
Information om bidraget:

Statligt stöd till solceller enligt förordning SFS 2009:689. Stödet kan ges till alla nätanslutna solcellssystem i mån av medel, och får uppgå med högst 20 procent av de stödberättigade kostnaderna (från 8 maj 2019). Stödet får inte överstiga 1,2 miljoner kronor per system och stödberättigade kostnader får uppgå till max 37 000 kr per kW topp effekt.

Trendrapport:

Diagrammet visar beviljat* och utbetalat belopp per år från bidragets start till och med 2020-10-31

Ar	2009	2010	2011	2012	2013	2014	2015	2016	2017	2018	2019
Beviljat belopp	28 425 721	74 124 864	70 933 889	57 698 977	108 608 328	58 968 786	71 651 840	222 063 177	320 291 752	1 039 704 277	784 870 992
Utbetalat belopp	54 000	33 226 439	81 020 965	78 346 201	73 158 184	75 595 194	78 172 626	138 786 447	235 706 668	601 695 413	676 534 425



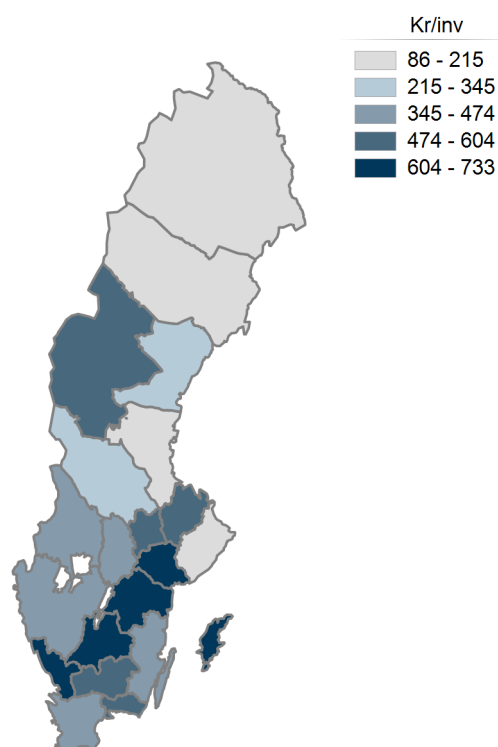
*Beviljat belopp på den här och följande sidor visar en förväntad utbetalning som dock kan förändras vid nya omständigheter i ärenden.

Stöd för installation av solceller

2020	Totalt
1 270 432 609	4 107 775 212
722 236 016	2 794 532 578

Stöd för installation av solceller

Kartan visar beviljat belopp per invånare för varje län från bidraget start till och med 2020-10-31



Län	Beviljat belopp	Invånare	Beviljat belopp/invånare
Blekinge län	82 672 826	159 684	518
Dalarnas län	73 519 706	287 191	256
Gotlands län	43 419 644	59 249	733
Gävleborgs län	53 394 573	286 547	186
Hallands län	238 336 483	329 352	724
Jämtlands län	67 724 168	130 280	520
Jönköpings län	261 273 208	360 825	724
Kalmar län	112 225 938	244 670	459
Kronobergs län	97 492 243	199 886	488
Norrbottnens län	21 531 010	250 497	86
Skåne län	642 630 019	1 362 164	472
Stockholms län	475 398 651	2 344 124	203
Södermanlands län	180 774 508	294 695	613
Uppsala län	193 184 120	376 354	513
Värmlands län	102 432 275	281 482	364
Västerbottens län	32 498 873	270 154	120
Västernorrlands län	68 172 725	245 453	278
Västmanlands län	150 094 747	273 929	548
Västra Götalands län	782 070 775	1 709 814	457
Örebro län	119 773 295	302 252	396
Östergötlands län	309 155 425	461 583	670
Totalt	4 107 775 212		

Stöd för installation av solceller

Detaljrapport:

Rapporten visar antalet inkomna, beviljade och utbetalade ansökningar samt beviljat och utbetalat belopp från bidragets start till och med 2020-10-31

Län	Antal inkomna ansökningar	Beviljade ansökningar	Beviljat belopp	Utbetalade ansökningar	Utbetalat belopp
Blekinge län	1 657	1 136	82 672 826	952	59 661 069
Dalarnas län	2 104	1 242	73 519 706	982	51 627 957
Gotlands län	1 264	861	43 419 644	739	35 817 419
Gävleborgs län	1 690	1 003	53 394 573	821	41 071 146
Hallands län	4 671	3 436	238 336 483	2 773	174 768 342
Jämtlands län	1 412	963	67 724 168	824	56 265 600
Jönköpings län	4 002	2 802	261 273 208	2 114	180 922 168
Kalmar län	2 913	1 853	112 225 938	1 570	92 827 309
Kronobergs län	2 018	1 528	97 492 243	1 234	72 728 663
Norrbottnens län	503	258	21 531 010	167	11 868 330
Skåne län	11 491	7 689	642 630 019	5 949	455 986 748
Stockholms län	9 862	6 203	475 398 651	4 902	324 890 284
Södermanlands län	3 310	2 135	180 774 508	1 676	135 244 409
Uppsala län	4 007	2 821	193 184 120	2 125	141 672 574
Värmlands län	2 281	1 595	102 432 275	1 371	72 456 404
Västerbottens län	965	565	32 498 873	465	23 317 616
Västernorrlands län	1 368	839	68 172 725	657	53 672 704
Västmanlands län	2 258	1 563	150 094 747	1 177	100 368 051
Västra Götalands län	14 232	9 942	782 070 775	6 625	433 524 678
Örebro län	2 438	1 583	119 773 295	1 117	81 510 686
Östergötlands län	4 861	3 538	309 155 425	2 372	194 330 421
Totalt	79 307	53 555	4 107 775 212	40 612	2 794 532 578

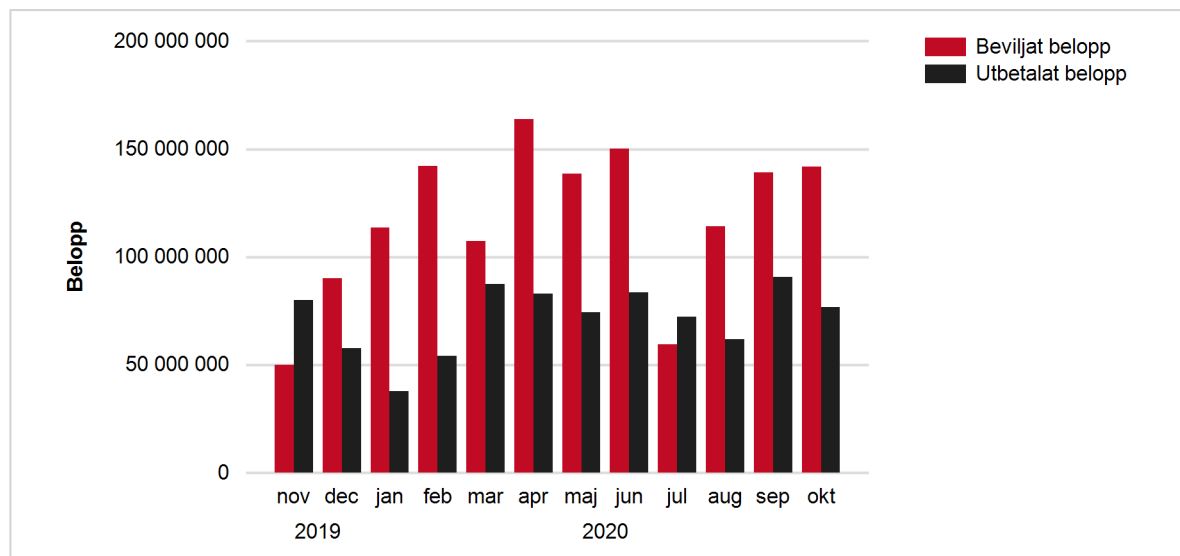
Stöd för installation av solceller

Trendrapport senaste året:

Diagrammet visar beviljat och utbetalat belopp** per månad under det senaste året till och med 2020-10-31

	2019		2020										Totalt
	nov	dec	jan	feb	mar	apr	maj	jun	jul	aug	sep	okt	
Beviljat belopp	50 127 953	90 256 364	113 614 743	142 139 921	107 302 222	163 921 070	138 538 447	150 281 054	59 483 225	114 325 212	139 052 452	141 774 263	1 410 816 926
Utbetalat belopp	80 147 679	57 781 986	37 707 272	54 211 841	87 410 831	83 058 089	74 436 138	83 738 544	72 399 680	61 858 188	90 671 530	76 743 903	860 165 681

**Utbetalat belopp innebär utbetalningar som varit med i utbetalningskörningarna för respektive månad.



Stöd för installation av solceller

Detaljrapport:

Nedanstående rapport visar en jämförelse mellan antalet inkomna ansökningar samt utbetalade ansökningar och utbetalat belopp för de senaste två tolv månadersperioderna.

Län	2018-11-01 - 2019-10-31			2019-11-01 - 2020-10-31		
	Antal inkomna ansökningar	Utbetalade ansökningar	Utbetalat belopp	Antal inkomna ansökningar	Utbetalade ansökningar	Utbetalat belopp
Blekinge län	472	262	14 805 768	438	427	20 476 759
Dalarnas län	511	281	14 405 114	654	292	13 218 940
Gotlands län	286	156	8 896 536	305	242	7 812 648
Gävleborgs län	436	221	10 910 832	635	386	15 514 955
Hallands län	1 236	495	35 148 829	1 229	1 181	49 556 114
Jämtlands län	320	143	9 552 267	348	313	20 816 058
Jönköpings län	1 018	503	39 280 513	1 097	697	41 687 992
Kalmar län	842	321	20 991 036	961	773	33 995 627
Kronobergs län	583	378	22 670 918	562	537	23 437 913
Norrbottnens län	142	40	3 301 717	151	65	2 724 150
Skåne län	3 338	1 202	107 984 817	3 381	2 641	131 530 720
Stockholms län	2 880	1 111	75 581 215	2 970	2 207	105 549 983
Södermanlands län	866	363	26 009 090	958	615	29 532 018
Uppsala län	974	589	36 787 966	1 111	737	40 438 866
Värmlands län	609	386	20 238 988	632	617	28 055 359
Västerbottens län	307	100	6 277 638	294	220	7 451 843
Västernorrlands län	407	122	8 629 860	395	297	16 238 330
Västmanlands län	526	348	36 704 749	738	523	30 779 539
Västra Götalands län	4 083	1 916	128 870 342	4 186	2 892	153 951 462
Örebro län	634	315	21 389 545	801	412	26 394 255
Östergötlands län	1 311	558	46 342 159	1 211	992	61 002 150
Totalt	21 781	9 810	694 779 899	23 057	17 066	860 165 681