

Informationsmöte 20/12

Hållbar affärsutveckling

Ali Dolovac och Ada Nilsson (Ida Norén, Iana Taranenko, Sara Brolin)



Agenda

- **Praktiskt om mötet, bilderna kommer att finnas på utlysningssidan**
- **Gemensamt om affärsfrämjande utlysningar**
- **Kon 2023:1 Konzeptutveckling av innovationer med affärsfokus**
- **Ver 2023:1 Verifiering av innovationer med kund**
- **Tips inför ansökan**
- **Frågor**

Praktiskt om mötet

- Ställ dina frågor under mötet i chatten. Vill du hellre ställa din fråga muntligt finns tid för detta i slutet av mötet (handuppräckning)
- Stäng av mikrofon under mötet

Skriv gärna i chatten innan du loggar ut hur du hittade till utlysningarna!

(t.ex. genom prenumeration, Linked-In, webbplatsen, tips från innovationsmiljö eller andra)

Vi lämnar inga rekommendationer avseende enskilda projekt.

Maila eller ring någon av kontaktpersonerna om ni behöver stöd i enskilda frågor kopplade till respektive utlysning.

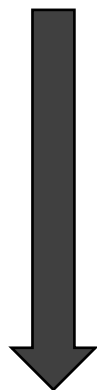
Affärsfrämjande utlysningar





Mognadsgrad för lösningen

Mognadsgraden ökar med högre nummer



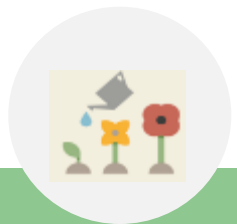
	Nivå	Beskrivning/kännetecken
Grund forskning	RL1	Grundforskning. Principer finns antagen men experimentella belegg saknas.
	RL2	Lösning finns formulerad. Grundläggande principer studeras. Både koncept och applikationer finns definierade.
Industriell forskning	RL3	Experimentella belegg finns. De första laborietester är gjorda.
	RL4	Lösningen bekräftad i labb. Småskaliga prototyper konstruerade i labb finns. Även konceptets relation till andra system har bestämts.
	RL5	Lösningen validerad i relevant miljö. Lösningen är testad i verklighetsliknande förhållanden. Systemets livskraft är verifierad.
Experimentell utveckling	RL6	Lösningen demonstreras i relevant miljö. Prototypsystemet testade i avsedd miljö och med avsedd prestanda.
	RL7	Systemprototyp demonstrerad i avsedd operationell miljö i förkommersiell skala. Demonstration av prototyp i driftsmiljö.
	RL8	Systemet komplett, bekräftat och färdigutvecklat. Funktionen har verifierats i förväntade driftsförhållanden.
Införande	RL9	Lösningen beprövad och visat sig fungera. Fullt gångbar applikation och lösningen tillgänglig för användarna.

Passar skalan inte för er innovation? Beskriv i så fall mognadsgraden på ett så klart och tydligt sätt som möjligt.

Kon 2023: **RL2 – RL4**

Ver 2023: **RL4 – RL8**

Bedömningskriterier



Mognadsgrad

Hur långt har innovationen utvecklats?



Energipotential

Bidrar innovationen till omställningen av energisystemet?



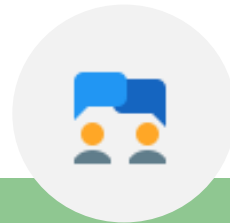
Affärspotential

I vilken utsträckning uppnås en tydlig och konkret kundnytta?



Innovationsgrad

Hur unik är innovationen och hur ger det konkurrensfördelar jämfört med andra lösningar?



Aktörer och samverkan

Finns rätt kompetens i teamet?



Genomförbarhet

Är projektets genomförande, mål och budget realistisk?



Jämställdhet

Har jämställdhetsaspekter beaktas i projektets utformning?

Vill ni utveckla ert affärskoncept?

Utlysning: Kon 2023:1

Konceptutveckling av innovationer med affärsfokus

Syftet med utlysningen är att utveckla energi- och klimatsmarta lösningar och validera dess kommersiella potential.

Konceptutveckling



Datum:

- Utlysningen stänger **1 februari 2023**.
- Projektstart tidigast **1 juni 2023** och projektavslut senast **31 augusti 2024**.
- Projekttiden är max **12 månader**.

Stöd:

- Projekt kan beviljas maximalt **500 000 kr**.
- Sökande kan få bidrag med **100%** av stödgrundande kostnader.

Vem kan söka?

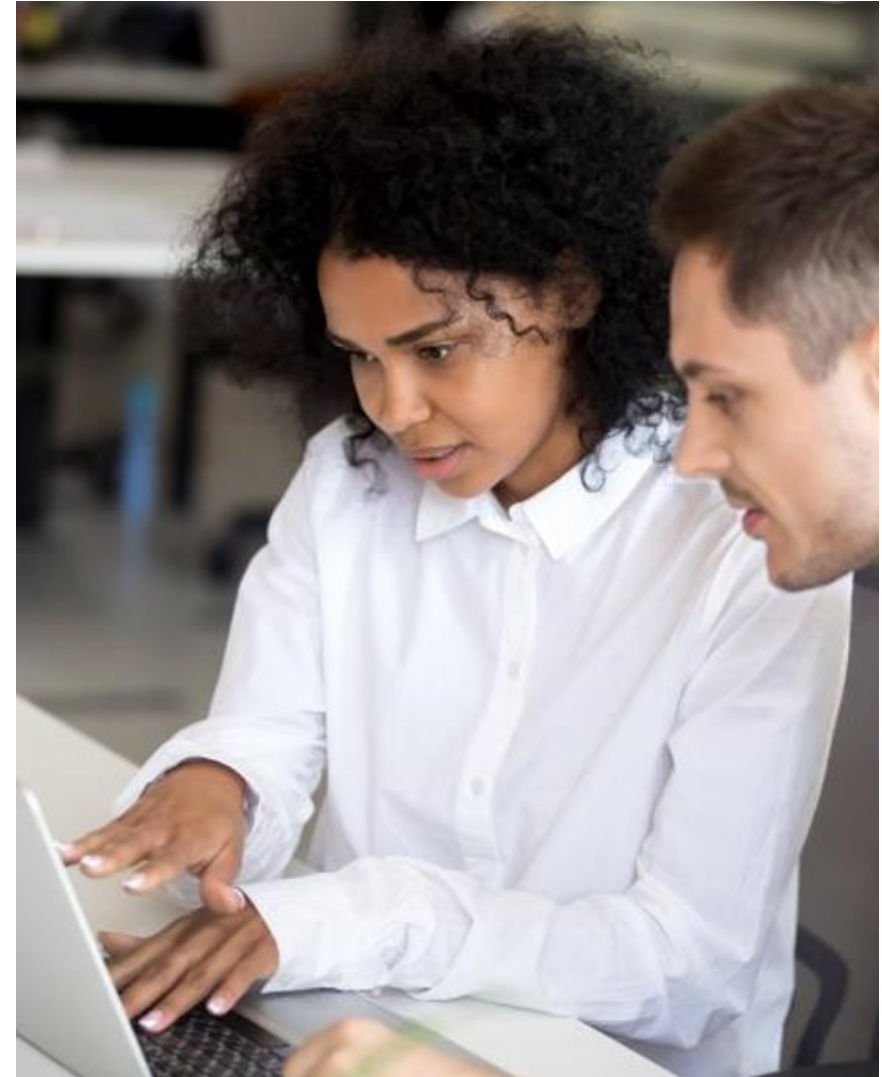
- Små och medelstora företag
- Universitet och högskola
- Forskningsinstitut

Krav

- Innovationen ska ha en mognadsgrad mellan **RL2 och RL4**.

Exempel på insatser vi stödjer

- Utvärdera konceptets **energirelevans**.
- Utveckla och verifiera en **prototyp** eller **MVP** (Minimum Viable Product).
- Klarlägga **kommersiell** potential:
 - Kartlägga **kundnytta** och innovationens **marknadspotential**.
 - Ta fram **affärsplan** och **marknadsstrategi**.
 - Etablera **samarbete** med kund.
- Ta fram **IP-strategi** (Intellectual Property).



Exempel på insatser vi INTE stödjer

- **Rutinmässiga** eller **återkommande** ändringar av befintliga varor, tillverkningsmetoder, tillverkningsprocesser, tjänster eller andra pågående verksamheter
- **Löpande driftkostnader** i verksamheten, **produktanpassning** och/eller **marknadsanpassning** för befintlig lösning/koncept.
- Lösningar som har uppnått **RL 5 eller högre**.
- Indirekta kostnader för företag





Obligatoriska dokument

- **Ytterligare ansökningsfrågor**
- **Redogörelse för tidigare mottaget stöd till nystartade företag**

Detta gäller

- *små företag* som är yngre än fem år, och som inte ingår i en koncern med företag som är äldre än 5 år.

- **Intyg om stöd av mindre betydelse (de minimis)**

Detta gäller

- medelstora företag
- små företag som är äldre än fem år
- små företag yngre än 5 år, men som ingår i en koncern med företag som är äldre än 5 år

Vill ni testa och utveckla er lösning med kund?

Utlysning: Ver 2023:1 Verifiering av innovationer med kund

Syftet är att verifiera nya produkter, lösningar och tjänster vilka har ett tydligt affärsfokus och potential att bidra till utveckling av framtidens energi- och klimatsmarta lösningar.

Verifiering av innovationer med kund



Datum:

- Utlysningen stänger **1 februari 2023**.
- Projektstart tidigast **15 juni 2023** och projektavslut senast **14 september 2025**.
- Projektperioden är max **24 månader**.

Stöd:

- Projekt kan beviljas maximalt **3 miljoner** kronor.
- Sökande kan max få bidrag med **45 %** av stödgrundande kostnader (test och utveckling)
- Sökande kan få upp till **100 %** bidrag till **affärsutveckling, IP-strategi och innovationsrådgivning**, max **500 000** kr

Vem kan söka?

- **Små och medelstora** företag.
Projektet ska genomföras **tillsammans med en kravställande kund**.
- **Kunden** i projektet kan också **ta emot stöd**, men sökande företag ska vara det vars innovation projektet handlar om.

Krav

- Innovationen ska ha en mognadsgrad mellan **RL4 och RL8**.

Exempel på insatser vi stödjer

Test och utveckling av innovationen (upp till 45% stöd)

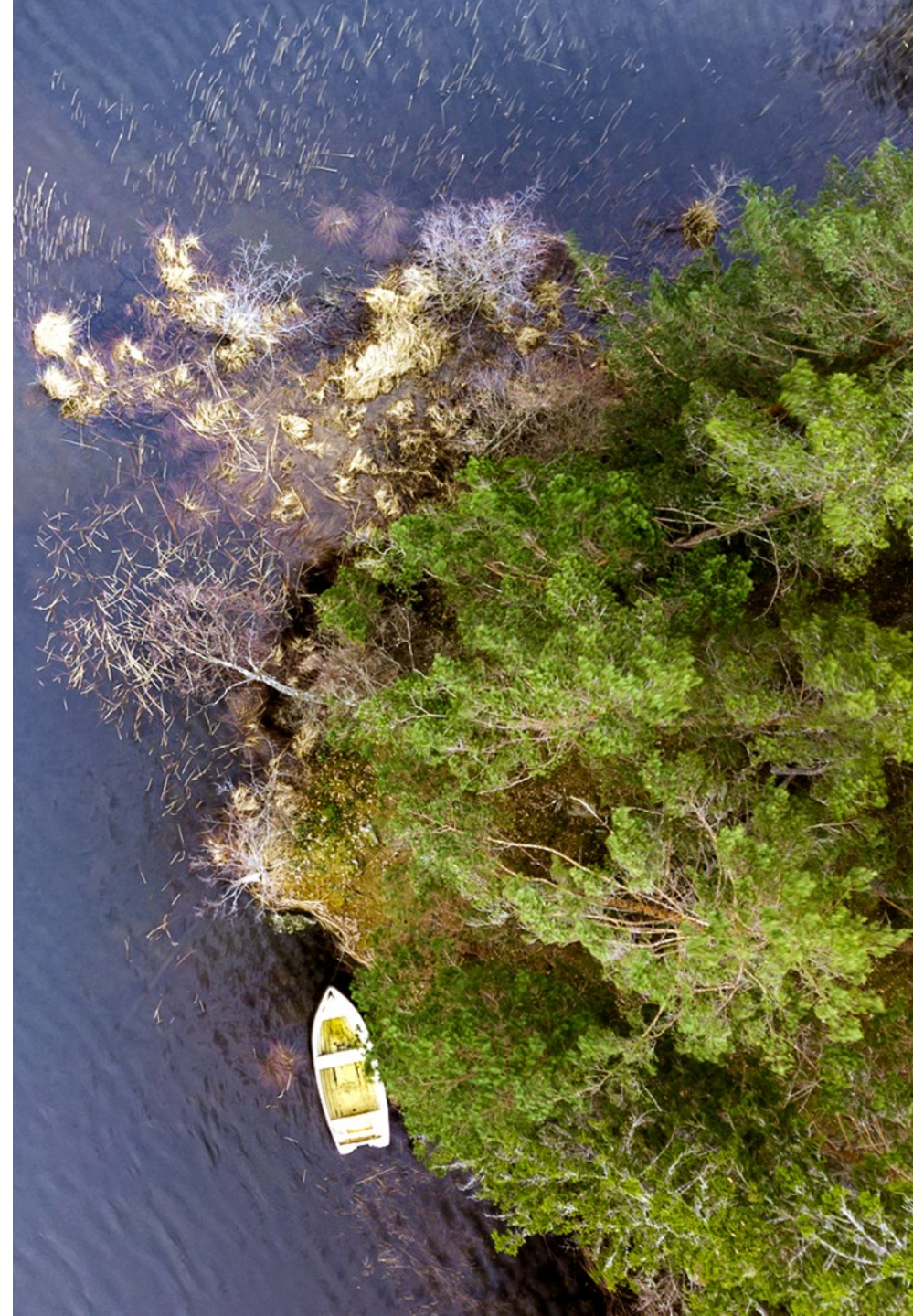
- Vidareutveckling av innovationen samt verifiering tillsammans med kund
- Framtagande/tillverkning samt installation av prototyp hos kund
- Förbättra/uppdatera beräkningar av innovationens energirelevans



Exempel på insatser vi stödjer

Affärsutvecklingsinsatser och förberedelser inför kommersiell fas (upp till 100% stöd)

- Affärsplan och marknadsstrategi
- Förberedelser inför en internationalisering
- Utveckling av innovationen som involverar att applicera ett köns- och genusperspektiv på relevanta delar i projektet



Exempel på insatser vi INTE stödjer

- Lösningar som har uppnått mognadsgrad **RL 9**
- Lösningar som ännu **inte nått** mognadsgrad **RL 4**
- **Rutinmässiga** eller **återkommande** ändringar av befintliga varor, tillverkningsmetoder, tillverkningsprocesser, tjänster eller andra pågående verksamheter
- **Löpande** driftkostnader i verksamheten
- Indirekta kostnader





Obligatoriska dokument

- Ytterligare ansökningsfrågor
- Underlag som bekräftar den kravställande kundens engagemang och intresse i projektet
 - Ex: **LOI** (Letter of intent), avsiktsförklaring eller annan dokumentation som visar på kundens engagemang och intresse i projektet.



Nytt för 2023

Båda utlysningarna planerar **3 stängningsomgångar** under 2023

Planerade stängningsmånader:

- Februari
- Juni
- Oktober

Tips för er ansökan

Mål och genomförande

- Projektet ska delas upp i arbetspaket
- Ange start- och sluttid för alla arbetspaketen (MMÅÅ-MMÅÅ)
- Ange uppskattad kostnad för varje arbetspaket
- Koppla målen till arbetspaketen
- (VER) Lägg IP-aktiviteter i ett eget arbetspaket
- (VER) Blanda inte affärsutveckling med teknisk utveckling

Exempel arbetspaket

AP1 (0623-1224) – Projektledning

AP2 (0623-1023) – Konstruktion av prototyp

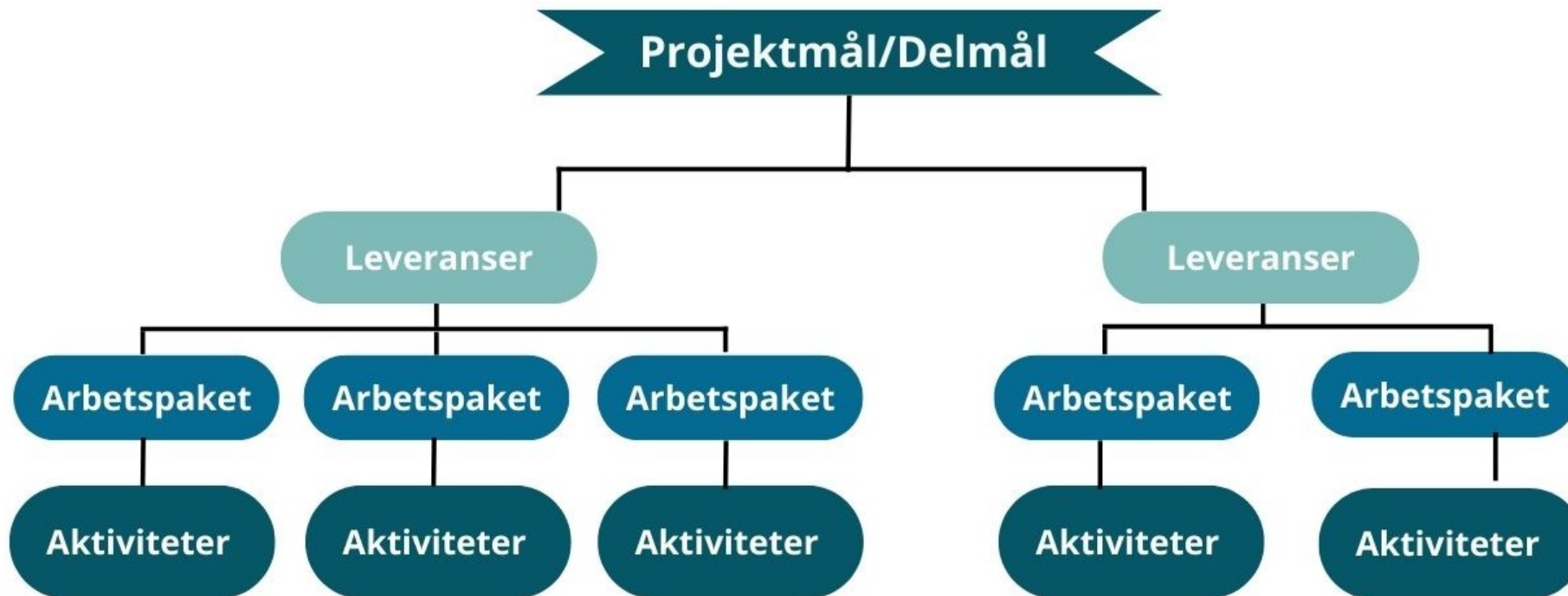
AP3 (1023-0124) – Installation av prototyper hos kunder

AP4 (0124-1024) – Drift och utvärdering av prototypen hos kunder

AP5 (1123-0624) – Marknadsanalys och uppdatering av affärsplan

AP6 (0824-1124) – Utveckling av IP-strategi

Relationen mellan mål, leveranser, arbetspaket och aktiviteter



Exempel på budget och sökt stöd (VER)

- Exempel för litet företag, projekt med sökt stöd på 3 000 000 kr
- 10 % av stödet på affärsutveckling och IP-strategi

Projektindel	Totala kostnader (Stödberättigade)	Sökt finansiering från Energimyndigheten	Samfinansiering	Stödnivå
Test och utveckling med kund (Arbetspaket 1-4)	6 000 000 kr	2 700 000 kr	3 300 000 kr	45%
Affärsutveckling (AP5)	150 000 kr	150 000 kr	0 kr	100%
IP-strategi (AP6)	150 000 kr	150 000 kr	0 kr	100%
Totalt	6 300 000 kr	3 000 000 kr	3 300 000 kr	47,6%

Mål

Syfte / övergripande mål – 10 års sikt (eller mer)

**Projektets mål - mätbara, konkreta och väldefinierade
– vid PROJEKTETS slut**

- Ska ange något som ska vara uppnått.
 - Ex. "Ha utfört 5 tester hos kund och identifierat förbättringsåtgärder utifrån resultatet" – istället för "genomföra tester hos kund".
 - Ex kopplat till utveckling av innovationen. "Att sänka energianvändningen för uppvärmningssystemet med minst 10%."
 - Ex som berör affärsmodell: "Tillsammans med kund och slutanvändare ha testat vilken prisnivå som är rimlig och om användaren helst betalar per kWh eller per tidsenhet (dag, vecka, månad)"
- Om ett mål är relativt t.ex. "2 procentenheter förbättrad verkningsgrad" - ange en referens: 2 procentenheter bättre verkningsgrad än vad?

Jämställdhet

Projektgruppens sammansättning, arbetsfördelning och arbetsvillkor

- Är projektets arbetsgrupp jämställd, det vill säga gruppen består av minst 40 procent av vardera kön?
- Hur ser arbetsfördelning och möjligheten till inflytande ut mellan män och kvinnor i projektet med avseende på arbetsinsats, ledarskap, positioner och beslutsfattande?
- Om projektgruppen inte är jämställd, planerar ni att arbeta med att förbättra jämställdheten i projektet och i så fall hur?

Exempel på frågeställningar och stöd för att beskriva jämställdhet i projektgruppen finns på Energimyndighetens webbsida: [Söka stöd \(energimyndigheten.se\)](https://www.energimyndigheten.se)

Jämställdhet

Köns- och genusperspektiv

- Kommer projektet att behandla förutsättningar, behov och villkor som kan skilja sig åt mellan kön?
- Finns det i dagsläget förutsättningar som försvårar för något av könen och hur kan projektet bidra till att ändra detta?
- Om ett köns och genusperspektiv är tillämpligt hur inarbetas det i projektet, finns det med i ett eller flera av projektets arbetspaket eller mål?

Exempel på frågeställningar och stöd för att beskriva köns- och genusperspektiv finns på Energimyndighetens webbsida: [Söka stöd \(energimyndigheten.se\)](https://www.energimyndigheten.se/soka-stod)

Tips för ansökan

- Börja i tid – så att du hinner förbereda allt som krävs
- Läs den fullständiga utlysningstexten - noga!
- Skriv så att den som inte är insatt i ämnet kan förstå er lösning.
 - Beskriv och motivera nyttan av er lösning samt beskriv det bakomliggande problemet
 - Beskriv mål och genomförande tydligt
 - Beskriv hur er lösning särskiljer sig från likande lösningar
- Bifoga alla obligatoriska dokument!

Använd vår **checklista** för att se till att alla obligatoriska delar är gjorda!

Frågor?

Skriv gärna i chatten innan du loggar ut hur du hittade till utlysningarna!
(t.ex. genom prenumeration, Linked-In, webbplatsen, tips från innovationsmiljö eller andra)

Tack för att ni lyssnade!

Ni är välkomna att kontakta oss!

- Vi lämnar support fram till 16.00 sista ansökningsdagen
- Utlysningarnas mail: Hallbar.affarsutveckling@energimyndigheten.se

Nästa informationstillfälle:

24 januari 2023, klockan 13.30-14.30

13 januari 2023, klockan 13.00-14.00 (Pilot och demonstration)