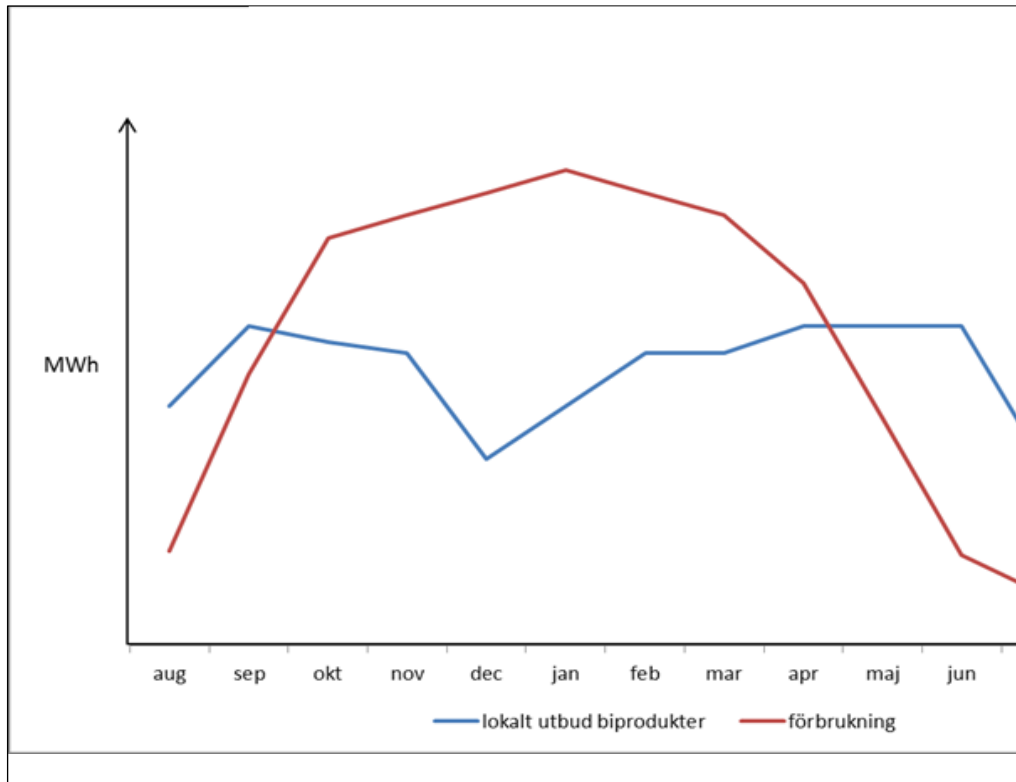


PM  
Branschföreningen Svensk Torv  
2015-02-05

## Viktigt för klimatet och arbetstillfällena att torv ingår i elcertifikatssystemet

Torv har en viktig roll i ett hållbart energisystem. Vi vill särskilt lyfta fram följande:

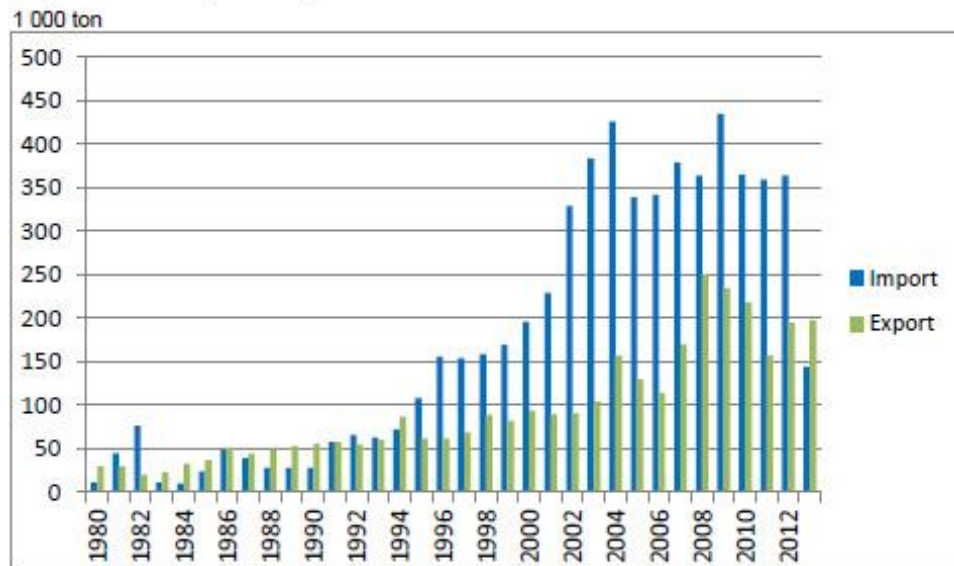
- *Torv effektiviserar energisystemet i linje med EU:s energieffektiviseringsdirektiv – Samförbränning av torv och bibränslen leder till effektivare förbränning än då enbart bibränslen förbränns. Det leder dessutom till minskade driftstörningar. I EU uppskattades effektiviseringspotentialen mätt som minskad tillförsel av primärenergi till 21-30% då man godkände torv i elcertifikatssystemet. (N294/2003 - Sverige)*
- *Enligt ny forskning är det bättre att använda torven i energianläggningar än att den oxiderar till atmosfären till ingen nytta – Torvmark som redan är påverkad av jord- och skogsbruk är enligt ny forskning den enskilt största källan av koldioxidutsläpp i Sverige. Energitorvanvändning av torv medverkar till att minska dessa utsläpp. (TorvForsk, Rapport nr 15 20015; M Olsson)*
- *Torv ersätter fossila bränslen – Ett viktigt motiv för EU och den svenska riksdagen att införa torv i elcertifikatssystemet är att torv ersätter fossila bränslen i kraftvärmeverk.*
- *Torv minskar beroendet av importerad energi – Torv är ett inhemskt bränsle som är förnybart, finns lokalt i hela Sverige och kan göra att vårt behov minskar av importerade fossila bränslen, exempelvis olja från Ryssland, se figur 1.*
- *Energitorvbranschen genererar viktig sysselsättning – Om torven fasas ut ur elcertifikatssystemet hotas hela energitorvbranschen. Det innebär att cirka 1 000 arbetstillfällen skulle försvinna, främst i glesbygd.*
- *En tidigare stor import av torv kan ha varit ett skäl till att torven skulle fasas ut ur elcertifikatssystemet – Då importen av torv minskar är detta inte längre ett skäl. Mellan 2012 och 2013 halverades importen av energitorv, se SCB:s statistik, figur 2.*



**Källa: Branschföreningen Svensk Torv**

**Figur 1 – Exempel på lokalt utbud av biprodukter (inom 10 mil) och förbrukning över året för ett kraftvärmeverk i norra Sverige. Torv kompletterar biprodukter och skapar en säker energiförsörjning.**

Diagram 4. Import och export av torv 1980–2013  
*Imports and exports of peat*



Källa: SCB, Utrikeshandel.

**Figur 2 – Torvimporten har mer än halverats på senare år. Huvuddelen av importen utgörs av energitorv medan exporten till största del utgörs av odlingstorv.**