

Elcertifikat: Kvartalsrapport nr 4 2016

Februari 2017

Detta är en sammanställning framtagen av Norges vassdrags- och energidirektorat (NVE) och Energimyndigheten om status i elcertifikatsmarknaden. Rapporten visar bland annat information om godkända anläggningar, elcertifikatsberättigad elproduktion, tilldelning av elcertifikat, projekt under konstruktion, kvotpliktig elanvändning och prisutveckling. Sammanställningen innehåller tal för Norge och Sverige.

NVE och Energimyndigheten tar gärna emot synpunkter på kvartalsrapporten. Ta kontakt med oss om du önskar lämna synpunkter som kan göra rapporten bättre.

Tabell 1: Normalårsproduktion i anläggningar som tilldelas elcertifikat per 1.jan.2017 källa: NVE och Energimyndigheten	Norge (GWh)	Sverige (GWh)
Normalårsproduktion i anläggningar som ingår i målet	3 456	14 315
Normalårsproduktion i anläggningar som icke ingår i målet	3 170	10 702

Tabell 2: Data från elcertifikatsregistrerna källa: Statnett och Energimyndigheten	Norge (MWh)	Sverige (MWh)
Behållning - antal elcertifikat tillgängliga i marknaden (15.jan.2017)	44 062 504	
Utfärdade elcertifikat 2016 (15.feb.2017)	4 959 842	21 037 867
Kvotpliktig elanvändning (jan.16 – dec.16)*	81 021 336	90 400 000
Kvotplikt efter kvartal 4 2016 (jan.16 – dec.16)*	9 641 539	20 882 400

***Norge:** Inrapporterade volymer från nätägarna är inte godkända av de kvotpliktiga och därför kan innehålla fel. **Sverige:** Information om kvotpliktig elanvändning har beräknats med beräkningsverktyg och ska därför inte betraktas som faktisk kvotpliktig elanvändning.

Tabell 3: Antagen kvotplikt i kvotkurva källa: NVE och Energimyndigheten	Norge (GWh)	Sverige (GWh)
Annullering som har antagits i kvotkurva för 2016	9 508	21 506

Tabell 4: Elcertifikatspris (priser från sista handelsdag var månad) källa: SKM	dec.16 (SEK/MWh)	Ändringar från föregående år (SEK/MWh)
Mars 2017 kontrakt för elcertifikat	115,0	-55,0
Mars 2018 kontrakt för elcertifikat	115,5	-55,5
Mars 2019 kontrakt för elcertifikat	113,5	-57,5

Tabell 5: Kraftpris (priser från sista handelsdag var månad) källa: Nasdaq OMX	dec.16 (SEK/MWh)	Ändringar från föregående år (SEK/MWh)
ÅR 2017 kontrakt för kraft	243,5	+46,6
ÅR 2018 kontrakt för kraft	218,1	+19,6
ÅR 2019 kontrakt för kraft	216,2	+7,6

Godkända anläggningar fördelat på elområden

Sverige

Tabell 6: SVERIGE Övergångsordningen*					
	Bio GWh	Sol GWh	Vatten GWh	Vind GWh	Sum GWh
SE1	206	0	111	399	716
SE2	1 145	0	442	1 298	2 885
SE3	1 683	2	394	2 815	4 894
SE4	426	0	43	1 738	2 207
Sum	3 460	3	990	6 250	10 702

*Energimyndigheten, Kontrollstation för elcertifikatsystemet 2017 (ER 2016:09).

Tabell 7: SVERIGE Ingår i målet på 28,4 TWh [uppdaterat: 1.jan 2017]					
	Bio GWh	Sol GWh	Vatten GWh	Vind GWh	Sum GWh
SE1	1	0	27	1 092	1 121
SE2	314	3	501	5 095	5 913
SE3	1 770	51	151	2 315	4 287
SE4	759	21	92	2 121	2 993
Sum	2 844	75	770	10 624	14 315

Norge

Tabell 8: NORGE Övergångsordning [uppdaterat: 1.jan 2017]					
	Bio GWh	Sol GWh	Vatten GWh	Vind GWh	Sum GWh
NO1	-	-	85	0	85
NO2	-	-	904	0	904
NO3	-	-	607	0	607
NO4	-	-	259	0	259
NO5	-	-	1314	0	1314
Sum	-	-	3170	-	3170

Tabell 9: NORGE Ingår i målet på 28,4 TWh [uppdaterat: 1.jan 2017]					
	Bio GWh	Sol GWh	Vatten GWh	Vind GWh	Sum GWh
NO1	-	-	451	-	452
NO2	-	-	796	183	979
NO3	-	-	483	46	530
NO4	-	-	590	189	779
NO5	-	-	700	17	716
Sum	-	-	3 021	434	3 456

Information om tilldelning av elcertifikat

Sverige

Tabell 10: SVERIGE Tilldelning inom gemensamt mål under 2016 (GWh)					
	Bio	Sol	Vatten	Vind	Totalt
Q1	585	4	236	2 225	3050
Q2	412	17	139	1 699	2267
Q3	192	19	89	1 781	2081
Q4	765	4	147	3 374	4289
Totalt	1 954	43	610	9 080	11 688

Tabell 11: SVERIGE Tilldelning inom övergångsordningen under 2016 (GWh)					
	Bio	Sol	Vatten	Vind	Totalt
Q1	843	0	259	1 505	2607
Q2	487	1	222	1 117	1827
Q3	413	1	167	1 171	1752
Q4	919	0	180	2 065	3164
Totalt	2 662	2	828	5 858	9 350

Tabell 12: SVERIGE Totalt antal tilldelade elcertifikat under 2016 (GWh)					
	Bio	Sol	Vatten	Vind	Totalt
Q1	1 428	4	495	3 731	5 657
Q2	899	18	361	2 816	4 094
Q3	605	20	256	2 953	3 833
Q4	1 684	4	326	5 439	7 453
Totalt	4 616	45	1 438	14 938	21 038

Norge

Tabell 13: NORGE Tilldelning inom gemensamt mål under 2016 (GWh)					
	Bio	Sol	Vatten	Vind	Totalt
Q1	0	0	298	97	396
Q2	0	0	587	73	660
Q3	0	0	615	72	687
Q4	0	0	542	116	658
Totalt	0	0	2 042	358	2 400

Tabell 14: NORGE Tilldelning inom övergångsordningen under 2016 (GWh)					
	Bio	Sol	Vatten	Vind	Totalt
Q1	0	0	270	0	270
Q2	0	0	717	0	717
Q3	0	0	901	0	901
Q4	0	0	670	0	670
Totalt	0	0	2 558	0	2 558

Tabell 15: NORGE Totalt antal tilldelade elcertifikat under 2016 (GWh)					
	Bio	Sol	Vatten	Vind	Totalt
Q1	0	0	569	97	666
Q2	0	0	1 304	73	1 377
Q3	0	0	1 516	72	1 588
Q4	0	0	1 212	116	1 328
Totalt	0	0	4 600	358	4 959

Information om planerade projekt i Sverige och Norge per fjärde kvartal 2016

Tabell 16: Anläggningar under konstruktion (GWh)			
	Sverige*	Norge	Totalt
Biobränsle	1 815	0	1 815
Sol	1	I/T	1
Vattenkraft	68	1 657	1 725
Vindkraft	2 086	4 202	6 288
Totalt	3 970	5 859	9 829

* I siffran för svenska anläggningar under konstruktion ingår även anläggningar som har tagits i drift men som ännu inte är godkända för tilldelning av elcertifikat.

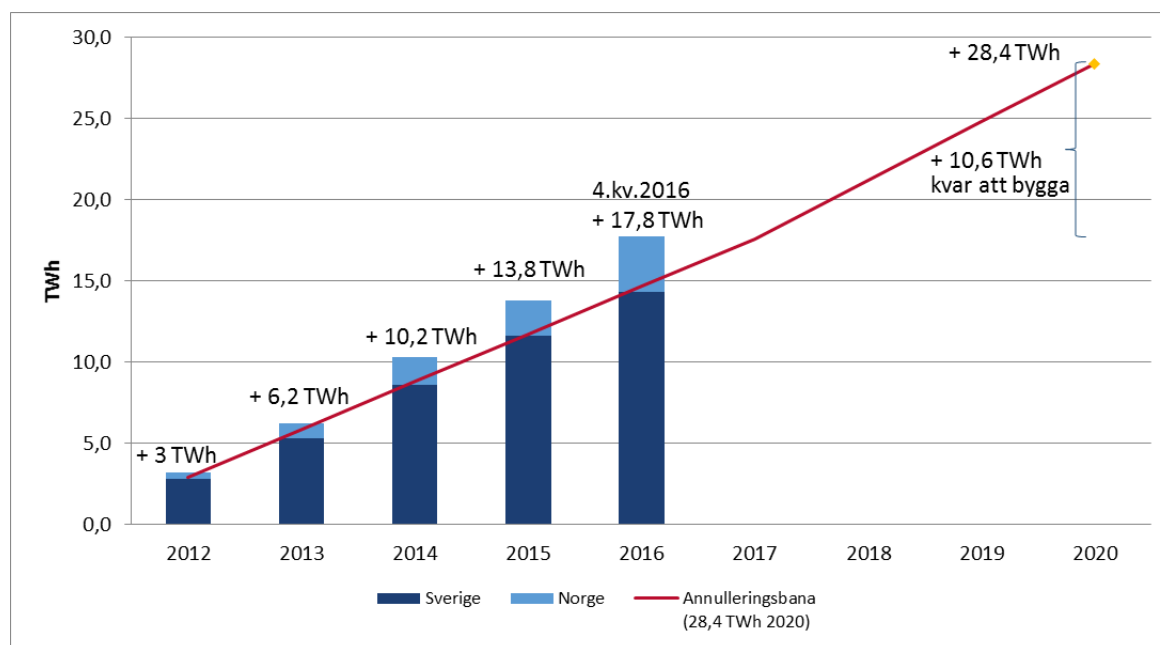
Mer information om planerade projekt och de projekt som är under konstruktion finns här:

<http://www.energimyndigheten.se/fornybart/elcertifikatsystemet/marknadsstatistik/information-om-planerade-projekt/>

<https://www.nve.no/konsesjonssaker/>

<https://www.nve.no/energiforsyning-og-konsesjon/energiforsyningsdata/ny-kraftproduksjon/>

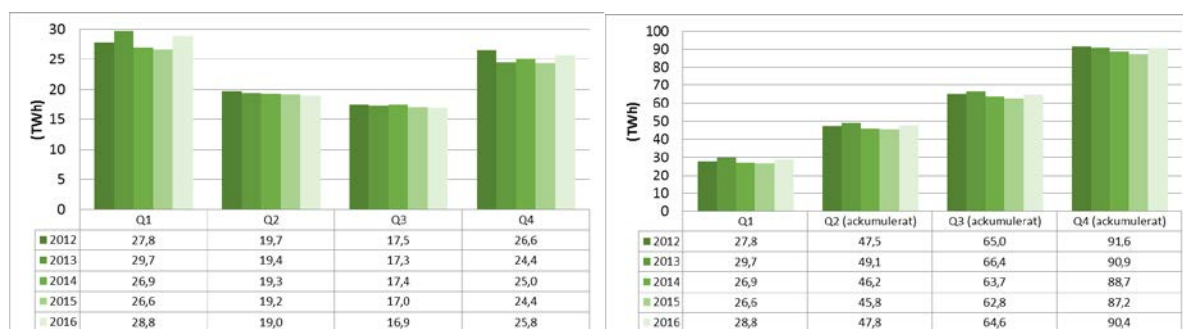
Figur 1. Elcertifikatsberättigade anläggningar som ingår i målet



Information om kvotpliktig elanvändning

Tabell 17: Faktisk kvotpliktig elanvändning (TWh)	Norge	Sverige
2012	79,4	91,0
2013	79,9	91,2
2014	76,8	88,4
2015	78,6	89,6

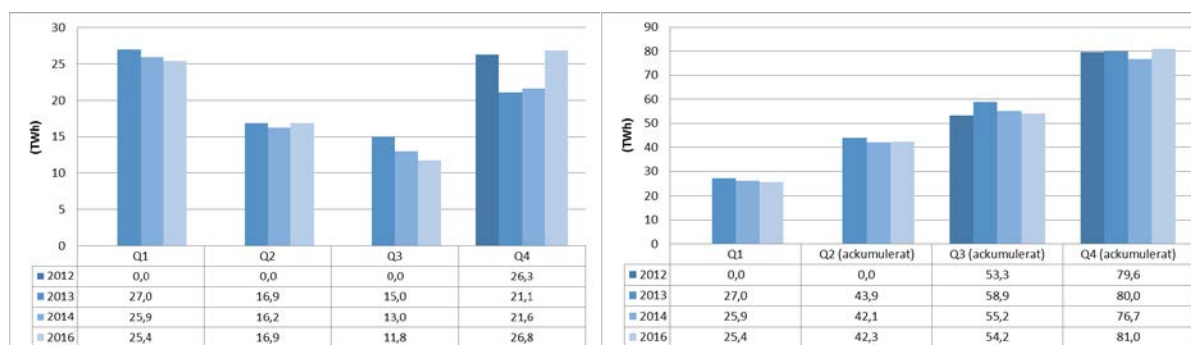
Figur 2. Information om kvotpliktig elanvändning i Sverige är beräknat med ett beräkningsverktyg och ska därför inte betraktas som faktisk kvotpliktig elanvändning. Figurerna visar kvotpliktig elanvändning per kvartal samt ackumulerat över året.



Mer information om beräkningsverktyg finns här.

<http://www.energimyndigheten.se/fornybart/elcertifikatsystemet/marknadsstatistik/information-om-kvotpliktig-elanvandning/>

Figur 3. Information om kvotpliktig elanvändning i Norge är baserat på inrapporteringar till NECS.



Historisk prisutveckling för elcertifikat

Figur 4. Genomsnittligt (månad) spotkontrakt för elcertifikat handlat hos SKM (uppdaterat t.o.m dec 2016)

