

Kompetenscentrum för ett hållbart energisystem

Informationsmöte om
Energimyndighetens utlysning om
kompetenscentrum

Information om utlysningen

- God och likvärdig service med information och svar kring utlysningen
- Två öppna webinarium under hösten
- Frågor och svar samlas i en öppen FAQ på [hemsidan](#) i anslutning till utlysningen

Mötet idag

- Presentation av utlysningen, ca 30 min
- Frågestund
 - Ställ frågor via chatten eller genom att räkka upp handen

Energimyndigheten

Vi leder samhällets omställning
till ett hållbart energisystem

Energipolitiska mål för Sverige

100 procent
förnybar
elproduktion till
2040

50 procent
effektivare
energianvändning
till 2030 jämfört
med 2005

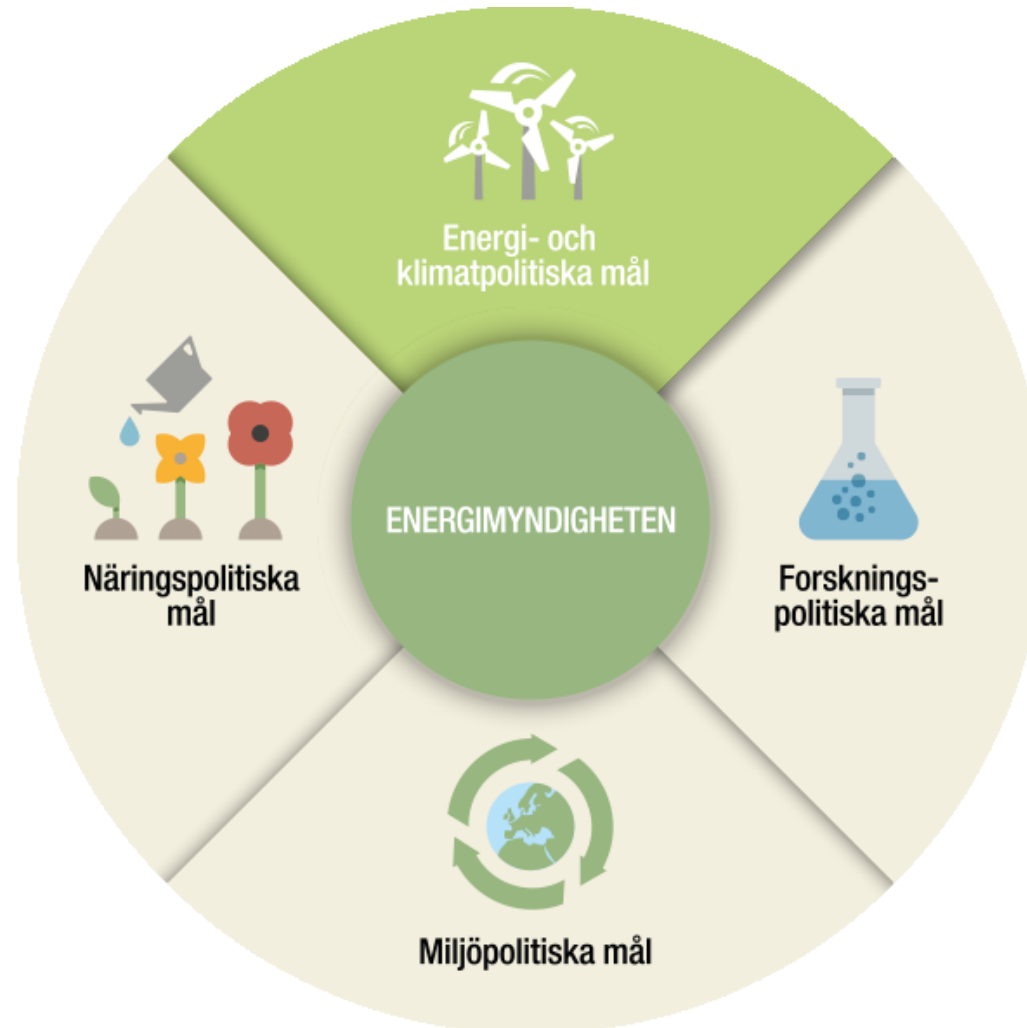
Inga nettoutsläpp
av växthusgaser
till 2045

70 procent mindre
utsläpp från
transporter 2030
jämfört med 2010

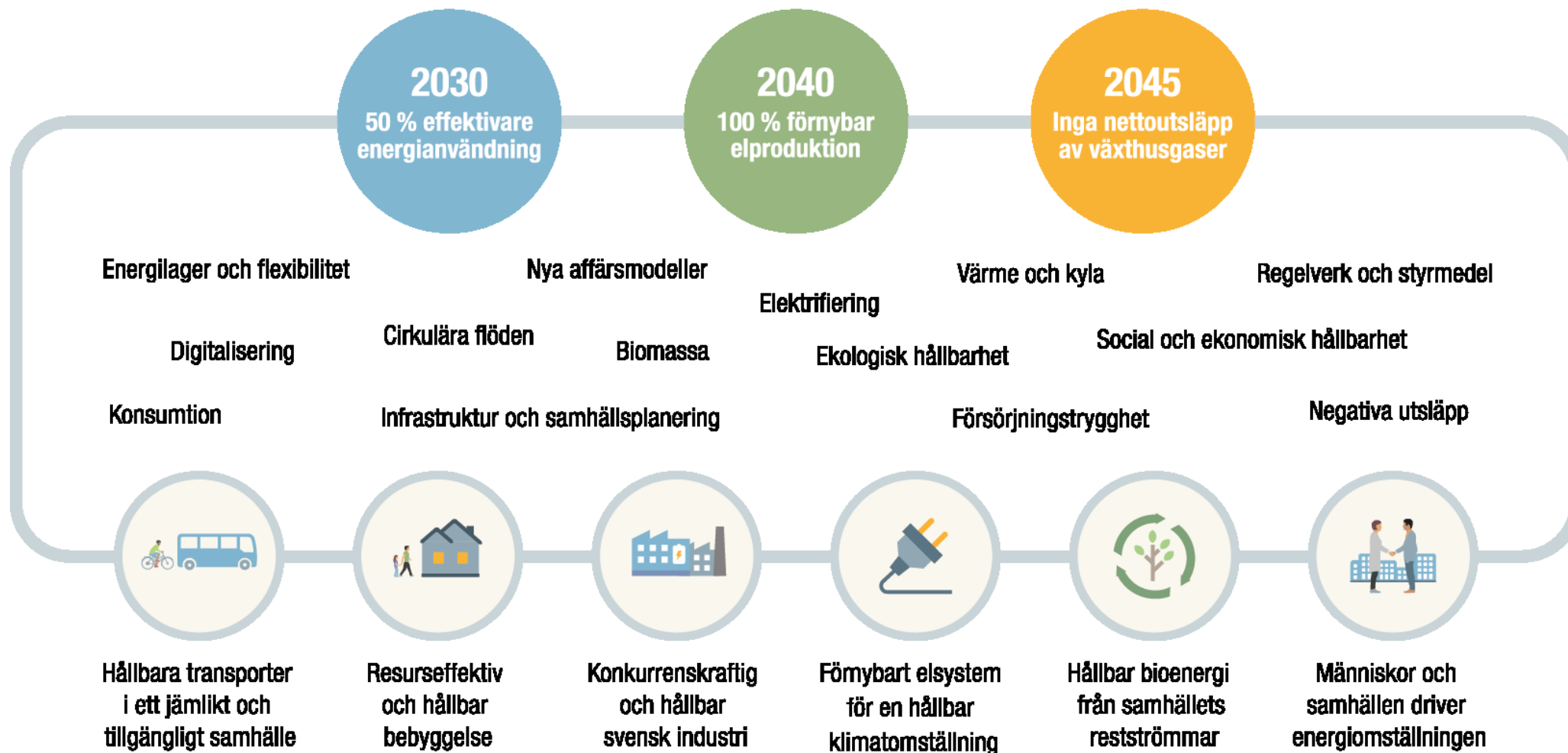


Energipolitikens grundpelare

Energiforskning ger mervärde till flera politikområden



Sverige ska bli världens första fossilfria välfärdsland



”Sverige står för en
promille av världens totala
utsläpp av växthusgaser.
Men vi ska stå för en
betydligt större del av
klimatlösningarna.”

Vad vill vi åstadkomma med finansieringen?

Bidra till att uppnå de politiska målen genom att främja:

- Långsiktig samverkan mellan universitet, högskola, forskningsinstitut, näringsliv och offentlig sektor
- Uppbyggnaden av internationellt attraktiva forskningsmiljöer som bedriver excellent och behovsdriven forskning
- Kompetensutveckling kring frågor av strategisk betydelse för det framtida hållbara energisystemet
- Kompetensutveckling som stärker Sveriges konkurrenskraft i näringslivet och samhället



Vad är ett kompetenscentrum?

- Samverkan mellan parter inom ett forskningsområde för att ta fram ny kunskap och kompetens till nytta för näringsliv och samhälle.
- Internationellt konkurrenskraftiga forskningsmiljöer
- Examination av forskarstuderande och meritering av juniora forskare är centrala delar
- Tredelad finansiering
- Långsiktiga engagemang, upp till 10 år



Hur arbetar ett kompetenscentrum?

- Kompetenscentrumets mål, genomförande och budget beskrivs på ett övergripande plan i ansökan
- Kompetenscentrumet leds av en **föreståndare**
- Verksamheten styrs av ett **programråd** som ansvarar för budget och rekommenderar nya projekt. Dessa beslutas av rektor.
- Relationen mellan parterna styrs av ett **kompetenscentrumavtal** som bland annat reglerar tillgången till projektresultaten för de ingående parterna

En långsiktig satsning i två steg

Kompetenscentrumen får en planerad livslängd på tio år för att skapa ett långvarigt samarbete mellan parterna

Stöd lämnas under två gånger fem år där den andra femårsperioden är villkorad av en etablerad verksamhet och goda resultat

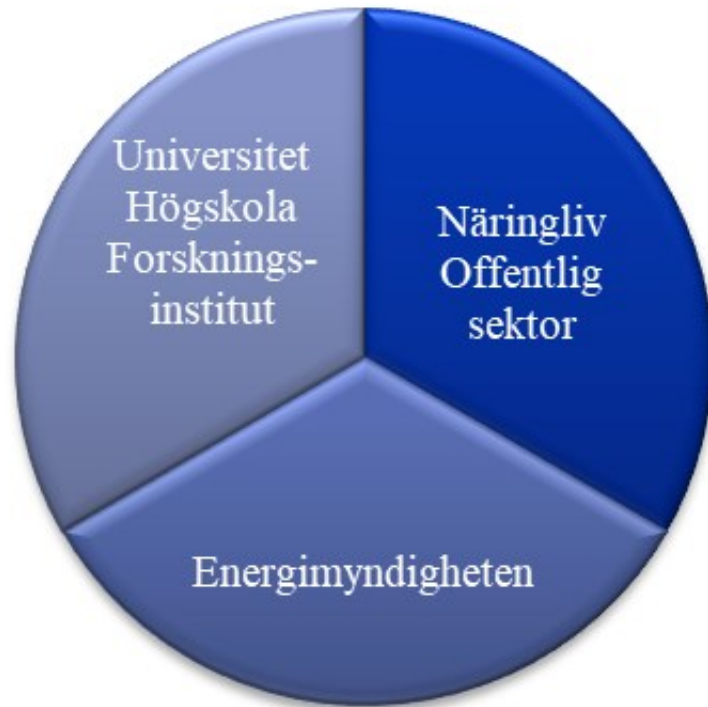
Årlig rapportering samt utvärdering i slutet av femårsperioden

Ansökan om en andra femårsperiod

Vem kan söka?

- Grupper av aktörer med en gemensam vision som vill bygga en forskningsmiljö baserad på excellent behovsmotiverad forskning för ett hållbart energisystem.
- Huvudsökande ska vara ett universitet eller en högskola, som söker tillsammans med forskningsinstitut, företag och övriga samhällsaktörer.
- Energimyndigheten har inga krav på antal projektpartner, men det är viktigt med samverkan.

Hur stort bidrag ger vi?



Energimyndighetens del kan årligen variera mellan 5 – 20 miljoner kronor

Vad bedömer vi?



De kompetenscentrum som beskrivs i ansökningarna bedöms utifrån följande kriterier:

1. Relevans och potential för forskningsområdets roll i det framtida energisystemet



Forskningsområdets potential för att utveckla det framtida hållbara energisystemet



Forskningsområdets potential för att främja näringslivets investeringar för att ställa om energisystemet



Kompetenscentrumets bidrag för att stärka de medverkande aktörernas konkurrenskraft



Kompetenscentrumets bidrag för att näringslivet eller offentlig sektor ska kunna möta strukturförändringar

2. Potential för kompetenshöjning inom området



Potentialen för kompetenscentrumet att förstärka eller komplettera existerande verksamhet inom det aktuella forskningsområdet



Kompetenscentrumets potential för att skapa nya nätverk och strukturer



Kompetenscentrumets position i jämförelse med konkurrerande centrum internationellt



Antalet planerade forskarstuderande och post-doc i relation till kompetenscentrumets storlek



Är kunskap som byggs upp vid kompetenscentrumet ändamålsenlig för att förstärka grundutbildningen vid lärosätet/sätena?

3. Genomförbarhet



Trovärdighet i angreppssätt, organisering, involvering av och samverkan mellan projektparter för att uppnå kompetenscentrumets vision och målsättningar



Genomarbetad plan för kompetenscentrumets utveckling under kommande fem år
Plan för kommunikation och resultatspridning



Är målen med centret mätbara, konkreta, väldefinierade och rimligt ambitiösa?
Är budgeten och finansieringen rimlig i förhållande till de tänkta insatserna och målen?



Möjligheterna att röra sig mellan akademisk anställning och anställning vid näringslivet



Kompetenscentrumets sammansättning utifrån ett genus- och jämställdhetsperspektiv, samt plan för genusintegrering, inklusive engagemang och inflytande

4. Aktörskonstellation



Parternas kompetens, förmåga och ambition för att stärka forskningsområdet



De ingående parternas nuvarande vetenskapliga excellens i ett internationellt perspektiv



Hur väl engagemanget från näringslivs- eller offentlig sektor täcker in hela de värdekedjor eller systemlösningar som avses att studeras



Centrumföreståndarens och ledningens kompetens, förmåga och engagemang att leda och organisera centrumet



En för området representativ fördelning av små, medelstora och stora företag

Hur bedömer vi?

Granskas att ansökan är komplett och formella krav är uppfyllda innan ansökan skickas till en extern bedömningsgrupp.

Bedömningsgruppen granskar och bedömer ansökningarna utifrån bedömningskriterierna. De sammantaget bästa rekommenderas till nästa steg.

Intervjuer med företrädare för respektive ansökan.
Bedömningsgruppen lämnar rekommendation till Energimyndigheten.

Energimyndigheten gör det slutliga urvalet av kompetenscentrum för finansiering.

Ansökan, språk



Ansökan får gärna skrivas på engelska eftersom en extern bedömningsgrupp bestående av svenska och internationella experter kommer att bedöma ansökningarna.



Ansökningar på annat språk skickas på översättning av Energimyndigheten utan möjlighet till efterföljande granskning av sökande.

Ansökan, praktiska tips



Ansökan skickas in via [E-kanalen](#). Det särskilda ansökningsformuläret som tagits fram för utlysningen tillsammans med övriga ifyllda ansökningsmallar skickas in som bilagor till ansökan.



Samma information som lämnas i ansökningsformulären behöver inte fyllas i igen i E-kanalens formulär. Dock måste kostnads- och finansieringstabell fyllas i.



Inga kompletteringar kan göras efter att utlysningen har stängts om inte Energimyndigheten begär in dem.

Tidplan och budget



Utlysningen öppnar den 1 oktober 2020 och stänger den 31 maj 2021



Energimyndigheten avsätter genom denna utlysning cirka 130 MSEK per år



Beslut om finansiering väntas i slutet av 2021 och nya kompetenscentrum kan påbörja sin verksamhet 2022



Återkommande utlysningar vart 5:e år

Viktigt att tänka på!

- Läs igenom utlysningstexten och ansökningsformuläret noga och säkerställ att ni svarar på och inkluderar allt som efterfrågas
- Samla konsortiet i god tid
- Gör en omvärldsanalys för det tilltänkta centrumet
- Börja i god tid att fylla i ansökan i E-kanalen
- Fråga oss om det är något ni undrar över



Energimyndigheten