

Energimyndigheten

Rapportering enligt drivmedelslagen, lagen om reduktionsplikt och lagen om hållbarhetskriterier

webbinarium 2024-03-07

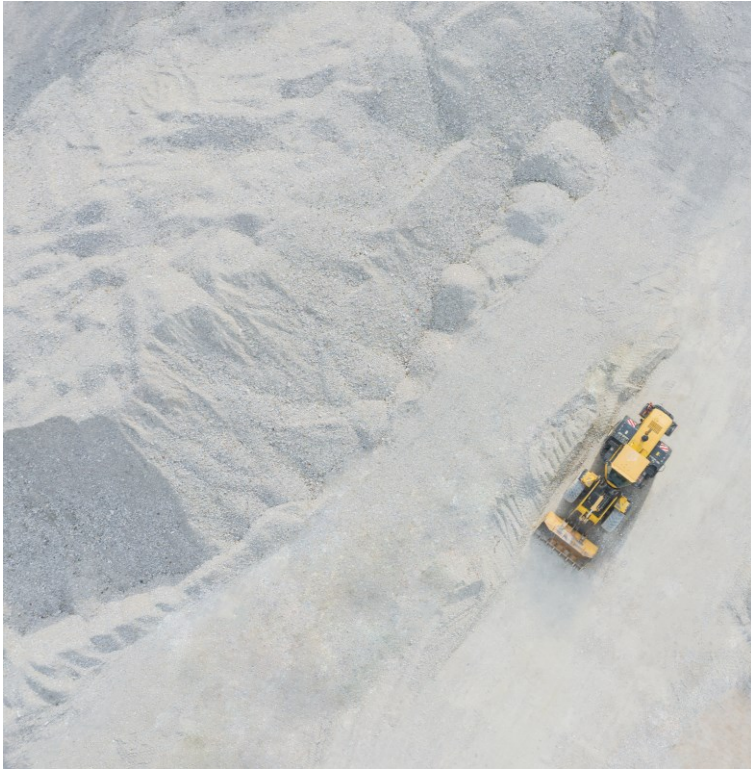


Agenda

- Rapportering
- Vad används er inrapporterade data till?
- Frågor och svar

Rapporteringen

Vad är nytt för 2024 för drivmedelsaktörer?



- Miljöinformation (ange länk till webbplats)
- Ej möjligt att överlåta CO₂ekv mellan bensin/diesel till flygfotogen och vice versa.
- Användningsområdet är nu "Motordrift" istället för "Transport" för biokomponenter.
- Felmeddelanden på Mina Sidor är utbytta och förtydligade

Rapporteringen

Vad är nytt för 2024 för drivmedelsaktörer?

- Quality of Life uppdateringar för att underlätta er rapportering:
 - Ej längre möjligt att felaktigt rapportera reduktionspliktiga drivmedel i kg
 - Alternativet "okänt ursprungsland" ligger överst i listan
 - Information om reduktionsplikt Ja/Nej markeras automatiskt där det är möjligt.
 - Mer automatisk styrning enl. vårt värdeförråd (t.ex. vilka grödor som är Högrisk ILUC)
 - Alternativen för typ av aktör är reducerat till 2 val
"Skattskyldig för drivmedel" eller "Användare av biobränslen"
 - Kolumnen "Enhet" är nu tydligare då den är uppdelad på två olika kolumner.

Hållbar mängd	Enhet	Effektivt värmevärde
	<input type="text"/>	<input type="text"/>
	<input type="text"/>	<input type="text"/>

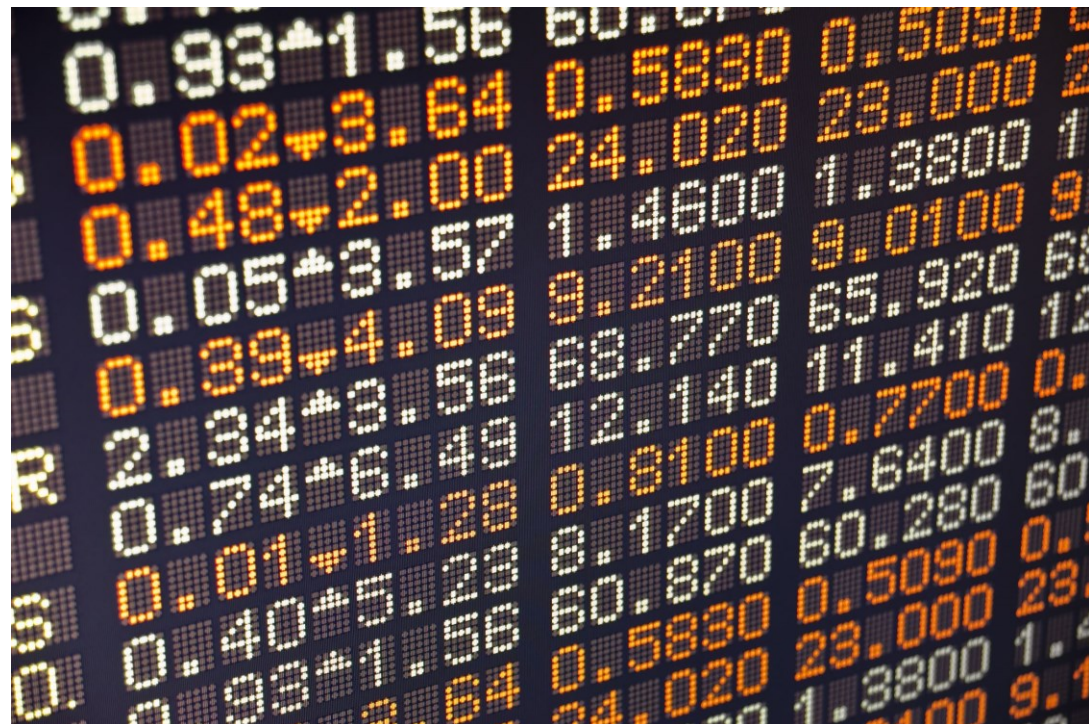
kg, MJ/kg
m3, MJ/l

välj först en bränslekategori, välj därefter en

Rapporteringen

Genomgång

- Hur rapporterar jag?
 - [Mina Sidor](#)
 - Sök behörighet!
 - Klicka "Skapa ärende" → Rapportera
 - Nollrapport?
- Rapporteringsmallen (DML)
 - Finns två olika, 1 för skattskyldiga drivmedel och 1 för användare av biobränslen.
 - 5 delar
 - Drivmedel
 - Fossila Komponenter
 - Biokomponenter
 - Överlåtelse
 - Samrapportering



[Länk till instruktionsvideo](#)

Telefonnummer för rapporteringsfrågor:
016-544 24 20 (mån-tis 13-15, ons-tors 9-11)

Det går även bra att skicka frågor till:
hbk@energimyndigheten.se

Vad används er data till?

- Rapporterar vidare till EU
- Data sammanställs på aggregerad nivå i Drivmedelsrapporten.
 - Kommer i år att bytas ut till en Power BI rapport.
 - Kommer möjliggöra för er själva att skära och ta fram den data ni finner intressant.
 - Möjlighet att ladda ner tabeller i CSV format.
 - Kom gärna med inspel, önskemål eller om det finns något ni saknat och vill kunna se till hbk@energimyndigheten.se .

EXEMPEL LAYOUT FÖR FRAMTIDA DRIVMEDELSRAPPORTEN I POWERBI

Drivmedel

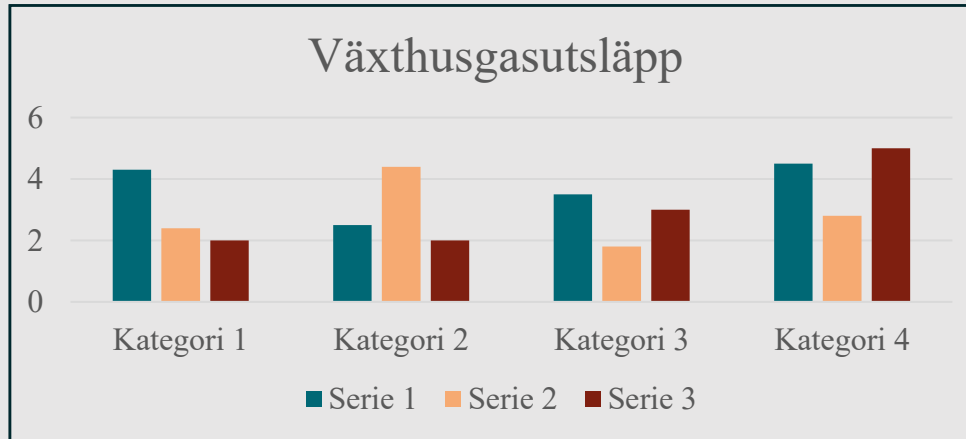
Fossilkomponenter

Biokomponenter

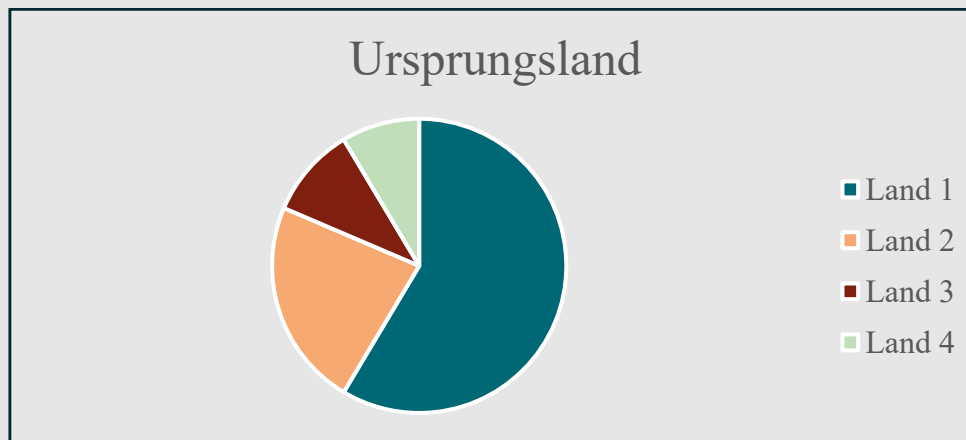
Reduktionsplikt

Växthusgasutsläpp

Etc.



	2021	2022	2022
X	1 300	1 420	1 283
Y	450	680	394
Z



Exempelttext...

Frågor och svar

- Vem ska rapportera?
 - Alla som är rapporteringsskyldiga enligt HBL 3 kap. 1 § 1-4. Samt aktörer som omfattas av krav enligt drivmedelslagen och lagen om reduktionsplikt.
 - Om man inte har hanterat några mängder föregående år så skickar man in en nollrapport.
 - Aktörer som är frivilligt rapporteringsskyldiga enligt HBL 3 kap. 1 § 5. ska inte rapportera.
 - Om du omfattas av punkt 1-4 för en del bränslen och punkt 5 för andra ska du bara rapportera in de mängder som omfattas av punkt 1-4. (Anges som "anmälan" i tabellen i hållbarhetsbeskedet)

Frågor och svar forts - miljöinformation

- Hur kommer ni att hantera det faktum att en aktör saknar uppgift på hemsida om det krävs?
 - Detta kommer inte att kontrolleras i samband med rapporteringen. Kommer att tittas på i tillsynen, i nuläget är det inte avgjort hur eller när.
- Krav på miljöinformation gäller väl vid en viss volym, kan ni förtydliga vilken volym det gäller?
 - Finns undantagsgränser för miljöinformation vid säljställen. För flytande drivmedel är gränsen vid 1 500 m³ och för gasformigt drivmedel är gränsen vid 1 000 000 m³. OBS. Dessa gränser gäller inte miljöinformation på webben.
- Så vid 1000 000 m³ fordonsgas behöver man inte märkning vid pumpen, men det behövs på hemsidan? Det behövs miljöinformation på hemsidan vid lägre mängd?
 - Vid minst 1 000 000 kubikmeter fordonsgas ska det informeras med både märkning vid pump och på hemsidan. Vid under 1 000 000 kubikmeter ska det enbart informeras på webben, om man inte också själv vill märka upp vid pump.

Frågor och svar forts - excelfilen

- Kan man kopiera in data i den andra excelfilen direkt in i fliken i denna mall?
 - Enligt uppgift till oss ska mallen som tillhandahålls av branschorganisationen vara uppdaterad utifrån ändringarna i Energimyndighetens mall. Om man använder Energigas Sveriges mall för att få fram den data som ska rapporteras in till Energimyndigheten kan man likt tidigare kopiera in rader därifrån in i Energimyndighetens mall. Fungerar som tidigare år. Det går inte att skicka rapporteringen i något annat format än Energimyndighetens mall

Frågor och svar forts - excelfilen

- Drivmedel som driver en turbin/motor som producerar värme eller el. Ska detta rapporteras in som drivmedel av drivmedelsleverantören eller är det el-/värmeproducenten som ska rapportera in?
 - Det rapporteras in som användare av biobränslen om anläggningen överstiger det effektkrav som gäller alternativt om organisationen använder över 200 m³.

Håll dig uppdaterad!

Få det senaste från Energimyndigheten
direkt via e-post.

Prenumerera på nyheter, nyhetsbrev,
utlysningar med mera på:

www.energimyndigheten.se/prenumerera



Besök oss på
www.energimyndigheten.se

