

Energimyndigheten välkomnar till Informationsmöte

Vi börjar strax.

Skriv gärna i chatten hur du hittade till utlysningarna!
(t.ex. genom prenumeration, LinkedIn, webbplatsen, tips från innovationsmiljö eller andra)

Informationsmöte 22 april 2025

Hållbar affärsutveckling

- **Konceptutveckling av innovationer med affärsfokus**
- **Verifiering av innovationer med kund**

Presentatörer: Ali Dolovac och Sara Runnkvist

Chatt: Iana Taranenko, Ida Norén och Johan Vogt Duberg

Agenda

- Praktiskt om mötet
- Gemensamt om affärsfrämjande utlysningar
- Bedömningskriterier
- Tips inför ansökan
- Frågor

Praktiskt om mötet

- Presentationen kommer att finnas på utlysningssidorna
- Stäng av mikrofonen under mötet
- Ställ dina frågor under mötet i chatten
- Vill du hellre ställa din fråga muntligt finns tid för detta i slutet av mötet (handuppräckning)
- **Vi lämnar inga rekommendationer avseende enskilda projekt.**

Maila eller ring någon av kontaktpersonerna om ni behöver stöd i enskilda frågor kopplade till respektive utlysning.

Affärsfrämjande utlysningar



**Konceptutveckling
av innovationer
med affärsfokus**



**Verifiering av innovationer
med kund**



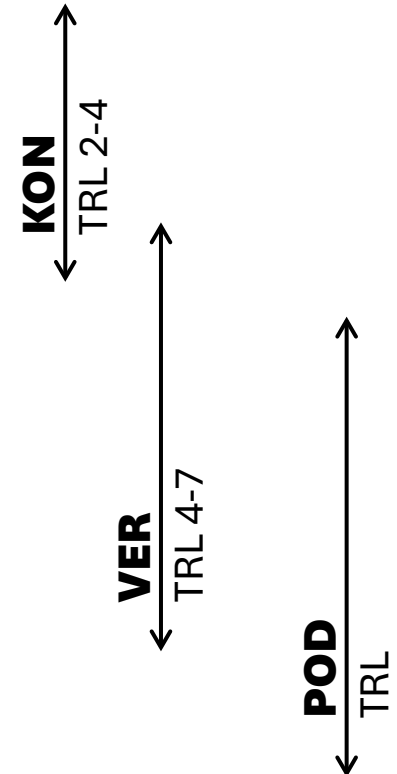
Pilot och demonstration



Teknisk mognadsgrad för lösningen

Passar skalan inte för er innovation?
Beskriv i så fall mognadsgraden på ett
så klart och tydligt sätt som möjligt.

	Nivå	Beskrivning/kännetecken
Grund forskning	TRL1	Grundforskning. Principer finns antagna men experimentella belägg för lösningen saknas.
Industriell forskning	TRL2	Lösning finns formulerad. Grundläggande principer studeras. Både koncept och applikationer finns definierade.
	TRL3	Experimentella belägg finns. De första laborietesterna gjorda.
	TRL4	Lösningen bekräftad i labb. Småskaliga prototyper konstruerade i labb finns. Även lösningens relation till andra system har bestämts.
Experimentell utveckling	TRL5	Lösningen validerad i relevant miljö. Lösningen är testad i verklighetsliknande förhållanden. Systemets livskraft är verifierad.
	TRL6	Lösningen demonstreras i relevant miljö. Prototypsystemet testad i avsedd miljö och med avsedd prestanda.
	TRL7	Systemprototyp demonstrerad i avsedd operationell miljö i förkommersiell skala. Demonstration av prototyp i driftsmiljö.
	TRL8	Systemet för lösningen komplett, bekräftat och färdigutvecklat. Funktionen har verifierats i förväntade driftsförhållanden.
Införande	TRL9	Lösningen beprövad och visat sig fungera. Fullt gångbar applikation och lösningen tillgänglig för användarna.



Bedömningskriterier



Teknisk mognadsgrad

Hur långt har innovationen utvecklats?



Energipotential

Bidrar innovationen till omställningen av energisystemet?



Affärspotential

I vilken utsträckning uppnås en tydlig och konkret kundnytta?



Innovationsgrad

Hur unik är innovationen och hur ger det konkurrensfördelar jämfört med andra lösningar?



Aktörer och samverkan

Finns rätt kompetens i teamet?



Genomförbarhet

Är projektets genomförande, mål och budget realistiska?



Jämställdhet

Har jämställdhets-, köns- och genusaspekter beaktats i projektets utformning?

Bedömningskriterier – Använd verktygen som finns

Utlysningstexten:

Våra bedömningskriterier

2. Affärsmässig potential

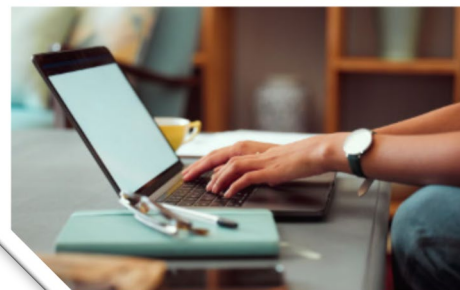
- I vilken utsträckning en tydlig och konkret kundnytta uppnås jämfört med dagens bästa lösningar och hur en lönsam affärsmodell kan skapas.
- I vilken utsträckning beskrivs prioriterad målmarknad med avseende på nuvarande konkurrens, starka trender, troliga förändringar och risk för kommande konkurrens och substitut?
- I vilken utsträckning bedöms den aktuella lösningen kunna skapa en lönsam affärsverksamhet på marknaden och bidra till arbetstillfällen i Sverige och/eller exportintäkter till Sverige?
- I vilken utsträckning bedöms lösningen kunna säkra fortsatt finansiering.

Vägledning:

Allmänna råd och tips

Vägledning för ansökan inom affärsutveckling

I en ansökan till oss är det viktigt att ni motiverar behovet av just er lösning. Här hittar ni information om vad som kan vara bra att tänka på när ni ansöker om stöd inom utlysningarna "Konceptutveckling av innovationer med affärsfokus" eller "Verifiering av innovationer med kund".




Utlysningens webbsida:

Läs detta innan du söker

 [Fullständig utlysningstext Konceptutveckling av innovationer med affärsfokus 2025 \(516 KB\)](#)

 [Checklista \(31 KB\)](#)

 [Vägledning för ansökan inom affärsutveckling](#)

[Vägledning för ansökan inom affärsutveckling](#)

A hand is shown holding a glowing yellow lightbulb, which is positioned above another hand that is held open, palm up. The background is a soft-focus outdoor scene with greenery and a building.

Konceptutveckling av innovationer med affärsfokus

Syfte: att utveckla energilösningar och stärka deras potential för kommersialisering



Konceptutveckling av innovationer med affärsfokus

När: 2 gånger per år.

- Öppning i april - stängning i juni
- Öppning i oktober - stängning i december

Vem kan söka?

- Små och medelstora företag (finns ingen åldersgräns)
- Universitet och högskolor

Stöd:

- Projekt kan beviljas maximalt 500 000 kr.
- Sökande kan få bidrag med 100% av stödberättigande kostnader.

Krav:

- Teknisk mognadsgrad från lägst TRL2 och högst TRL4.
- Längst 12 månaders projekt

Exempel på insatser vi stödjer

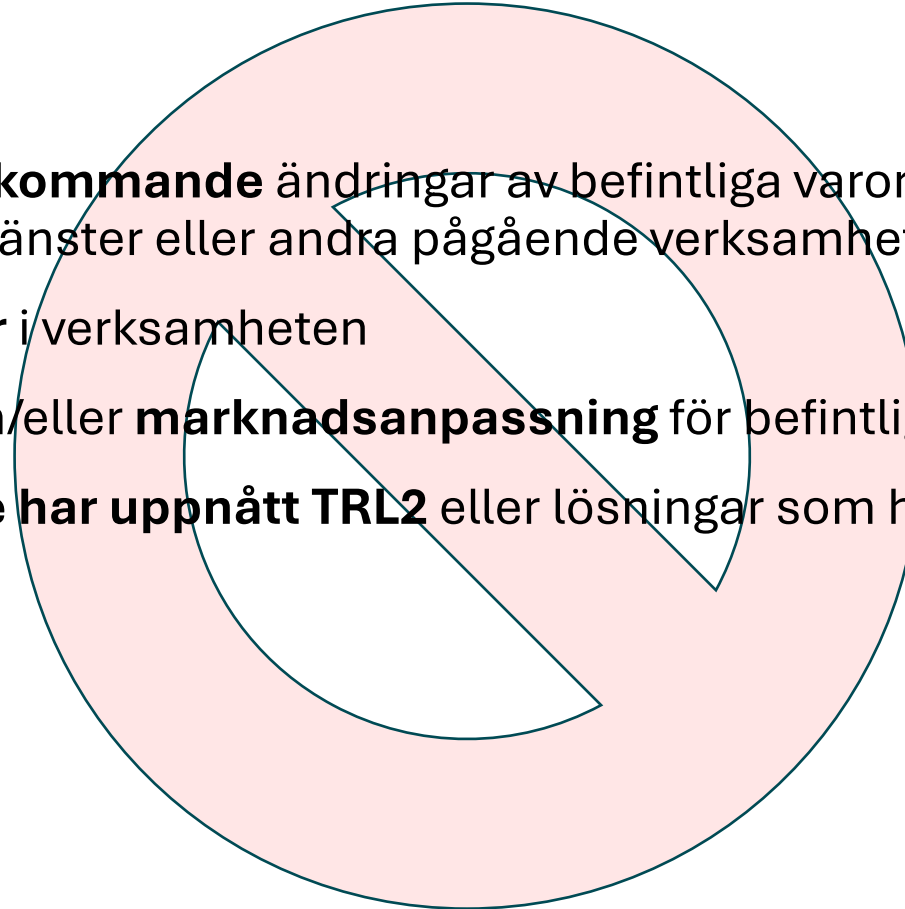
- Utvärdera lösningens energirelevans.
- Utveckla och verifiera en prototyp eller MVP (Minimum Viable Product).
- Klarlägga kommersiell potential:
 - Kartlägga kundnytta och lösningens marknadspotential.
 - Ta fram affärsplan, finansieringsplan, marknadsstrategi eller LOI för framtida verifieringsprojekt med kund.
- Ta fram IP-strategi (Intellectual Property).

Aktiviteter med kommersiellt fokus och IP behöver fortfarande vara kopplat till en innovation som befinner sig på TRL 2-4.



Exempel på insatser vi INTE stödjer

- **Rutinmässiga** eller **återkommande** ändringar av befintliga varor, tillverkningsmetoder, tillverkningsprocesser, tjänster eller andra pågående verksamheter
- **Löpande driftkostnader** i verksamheten
- **Produktanpassning** och/eller **marknadsanpassning** för befintlig lösning/koncept.
- Lösningar som ännu **inte har uppnått TRL2** eller lösningar som har uppnått **TRL 5 eller högre**





Verifiering av innovationer med kund



Syfte: att vidareutveckla energilösningar och förbereda för en kommersiell fas eller ett större pilot- och demonstrationsprojekt.



Verifiering av innovationer med kund

När: 2 gånger per år.

- Öppning i april - stängning i juni
- Öppning i oktober - stängning i december

Stöd:

- Projekt kan beviljas maximalt 3 miljoner kronor i stöd.
- Max få stöd med 45 % av stödberättigande kostnader (test och utveckling)
- 100 % stöd till affärsutveckling och innovationsstöd, max 500 000 kr

Vem kan söka?

- Små och medelstora företag – med rätt till innovationen
Kund i projektet kan också ta emot stöd.

Krav:

- Teknisk mognadsgrad från lägst TRL4 och högst TRL7.
- Projektet ska genomföras tillsammans med en medverkande kund.

Varför en medverkande kund?

Tidig feedback, utvärdera marknadsrelevans och affärsmässig potential

- ❖ Få direkt och konkret feedback på produkten eller tjänsten i skarp miljö
- ❖ Identifiera potentiella brister eller förbättringsområden i tidiga skeden
- ❖ Säkerställ att innovationen möter verkliga marknadsbehov och krav
- ❖ Testa affärsmodellen. Utvärdera intresse och betalningsvilja för produkten eller tjänsten

Det ska framgå tydligt i projektet (arbetspaketen) hur kunden bidrar till aktiviteterna



Vad kan man söka stöd för?

❑ Test och utveckling av innovationen

(upp till 45% stöd av projektkostnader)

- ❖ Framtagande och installation av prototyp hos kund
- ❖ Test, utveckling och verifiering tillsammans med kund
- ❖ Utvärdering av innovationens energirelevans

Dessa aktiviteter kan **både sökande och medverkande kund** få stöd för.

❑ Affärsutvecklingsinsatser och förberedelser inför kommersiell fas (upp till 100% stöd)

- ❖ Affärsplan, finansieringsplan, framtagande av investerarmemorandum och marknadsstrategi
- ❖ Förberedelser inför en internationalisering
- ❖ Utveckling av innovationen som involverar att applicera ett köns- och genusperspektiv på relevanta delar i projektet

Dessa aktiviteter kan **endast sökande** få 100% stöd för.

Exempel på insatser vi INTE stödjer

- Lösningar vars mognadsgrad uppnått **TRL 8 eller högre**
- Lösningar vars mognadsgrad ännu **inte nått TRL 4**
- Rutinmässiga åtgärder av befintliga varor, tillverkningsmetoder, tillverkningsprocesser, tjänster eller andra pågående verksamheter – även om dessa ändringar kan innebära förbättringar för lösningen
- **Löpande** driftkostnader i verksamheten



Samfinansiering (VER)

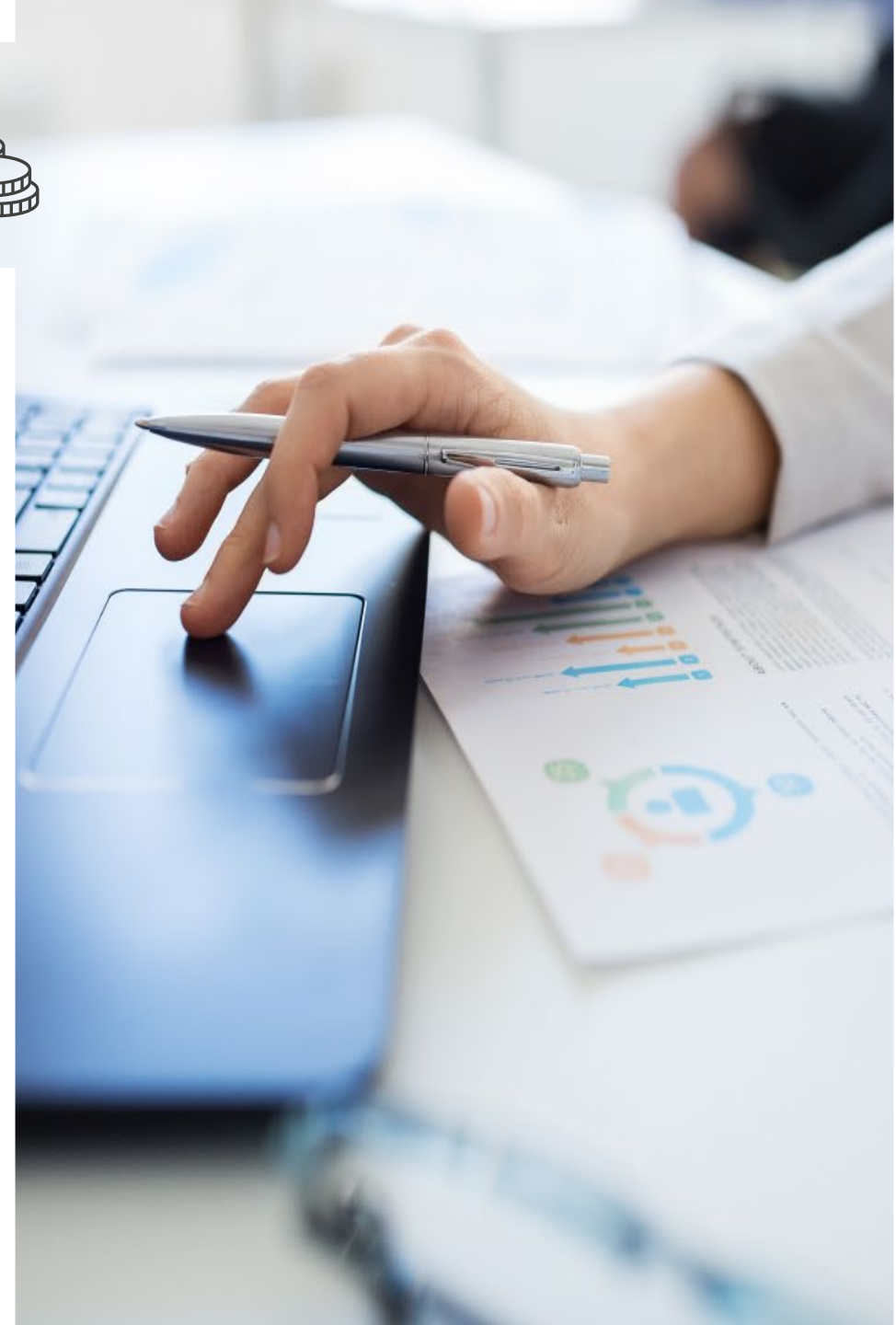


Samfinansiering kan exempelvis vara:

- Befintlig kassa hos sökande eller kunden
- Nyemission / investerare som tillför kapital
- Intäkter som är kopplade till företagets löpande verksamhet
- Lån från Almi
- Banklån

Samfinansiering som vi ej godkänner:

- Statligt stöd
- In kind (oavlönat arbete)
- Planerade intäkter för den aktuella lösningen



Obligatoriska dokument

- ❑ Ytterligare ansökningsfrågor
- ❑ Underlag som bekräftar kundens engagemang och intresse i projektet, bilaga till ansökan (LOI)

Vad som ska framgå i LOI:

- Namn på utlysningen
- Projektnamn
- Kort beskrivning av kundens intresse i projektet
- Kort beskrivning av vad kunden ska göra/bidra med i projektet (avser kunden att gå in med finansiellt stöd i projektet ska detta redovisas)
- Underlaget ska vara daterat och signerat av behörig beslutsfattare





Ej obligatoriska dokument men som kan effektivisera processen

Finansieringsplan

Intyg om tidigare mottaget stöd:

- Intyg om tidigare stöd av mindre betydelse
- Intyg om tidigare innovationsstöd till små och medelstora företag
- Intyg om tidigare stöd till nystartade företag

Öppen frågestund för sökande i Verifiering av innovationer med kund

- Om ni har frågor om exempelvis ansökningsprocessen, samfinansiering och bedömningskriterier kan ni ansluta till en öppen frågestund vid något av tillfällena till höger.
- En handläggare kommer att finnas på plats under dessa tider för att svara på era frågor.
- Behövs ej bokas – dropp-in

När:

14 maj 2025, kl. 11–12, kl.13–14

28 maj 2025, kl. 11–12, kl.13–14

4 juni 2025, kl. 11–12, kl.13–14

Var: Digitalt via Teams

[Anslut till frågestunden](#)

OBS: Vid frågestunden kommer vi inte att kunna ge er någon förhandsbedömning av er ansökan eller svara på frågor kopplat till er projektidé.

A man wearing a yellow hard hat and a high-visibility yellow vest over a light blue shirt is operating a large orange robotic arm in a warehouse. He is holding a black control panel. The background shows high industrial shelving units filled with cardboard boxes. The text "PILOT OCH DEMONSTRATION" is overlaid in large yellow letters at the bottom of the image.

**PILOT OCH
DEMONSTRATION**



Pilot och demonstration

Stöd:

- Minst 10 miljoner i stödberättigande kostnader

Vad är ett pilot- och demonstrationsprojekt?

- Produkt-, tjänst- eller prototypdemonstrationer
- Produktionsdemonstration
- Systemdemonstration

När: Två gånger om året, prel. juni och december.

Vem kan söka?

Alla aktörer som kan bidra till utlysningens mål kan söka. Det kan till exempel vara:

- företag
- kommuner och andra offentliga organisationer
- forskningsorganisationer: Universitet och högskolors samhällsvetenskapliga, humanistiska, tekniska och naturvetenskapliga discipliner, forskningsinstitut samt andra forskningsorganisationer
- civilsamhällesorganisationer

Krav

- Samfinansiering
- Kommersialiseringsprojekt – krav på avsiktsförklaring från kund

Tips för er ansökan

Mina sidor

Ansök om behörighet

- Ansök om behörighet till Mina Sidor i god tid – det kan ta flera dagar innan behörighet godkänns



Energimyndigheten

Logga ut

Anslagstavla

Ansök om behörighet

Mina behörigheter

Hjälp

Ansök om behörighet

Nedan listas Energimyndighetens e-tjänster. Klicka på respektive e-tjänst för att få mer information om den. Då kan du även ansöka om behörighet för att få använda e-tjänsten.

Finansiering av forskning och innovation

[Läs mer här](#)

[Så behandlar Energimyndigheten personuppgifter](#)

Ansök om behörighet för att företräda en organisation

Läs manualen

- ”Manual för att ansöka om och hantera beviljat stöd till forskning och innovation via Mina sidor”



Verifiering av innovationer med kund

Är ni ett litet eller medelstort företag som har en innovation med affärsfokus och potential att bidra till ett hållbart energisystem? Nu kan ni söka finansiering för att testa eller verifiera en ny produkt, lösning eller tjänst tillsammans med kund.

Ansök om stöd

[Mina sidor](#)

Manual för forskningsansökningar via Mina sidor

[Fullständig utlysningstext \(448 KB\)](#)

[Ytterligare ansökningsfrågor \(148 KB\)](#)

Grunduppgifter och Bakgrund

- **Koordinator** = organisationen som samordnar projektet, tar emot stödet från Energimyndigheten, ansvarar för ekonomi och redovisningar.
- Beskriv **projektets** bakgrund, teori och/eller tidigare arbete som lett fram till projektet (Inte allmänt om t.ex. klimatförändringar).

Mål och genomförande

Syfte / övergripande mål: 10 års sikt (eller mer)

Projektets mål: mätbara, konkreta och väldefinierade – vid PROJEKTETS slut

- Ska ange något som ska vara uppnått.
 - Ex. ”Ha utfört fem tester hos kund och identifierat förbättringsåtgärder utifrån resultatet” – istället för ”genomföra tester hos kund”.
 - Ex. kopplat till utveckling av innovationen. ”Att sänka energianvändningen för uppvärmningssystemet med minst 10% jämfört med xx.”
 - Ex. som berör affärsmodell: ”Tillsammans med kund ha fastställt prisnivå och betalningsmodell.
- Om ett mål är relativt, t.ex. ”2 procentenheter förbättrad verkningsgrad” - ange en referens: 2 procentenheter bättre verkningsgrad än vad?

Mål och genomförande (arbetspaket)

- Projektet ska delas upp i arbetspaket
- Ange start- och sluttid för alla arbetspaket (MMÅÅ-MMÅÅ)
- Ange uppskattad kostnad för varje arbetspaket
- Koppla målen till arbetspaketen
- För **Verifiering med kund**, ska det framgå tydligt i projektet (arbetspaketen) hur kunden bidrar till aktiviteterna

- IP-aktiviteter i ett eget arbetspaket
- Affärsutveckling i ett eget arbetspaket

Mål och genomförande (arbetspaket)

AP1 (1123-0924) – Projektledning (45%)

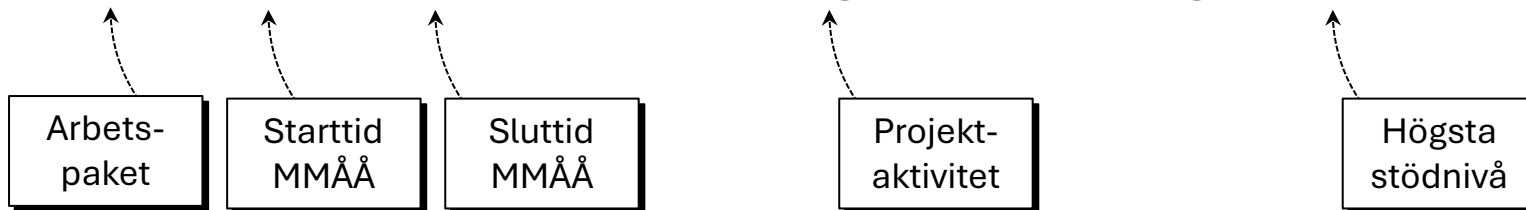
AP2 (1223-0324) – Konstruktion av prototyp (45%)

AP3 (0424-0524) – Installation av prototyper hos kunder (45 %)

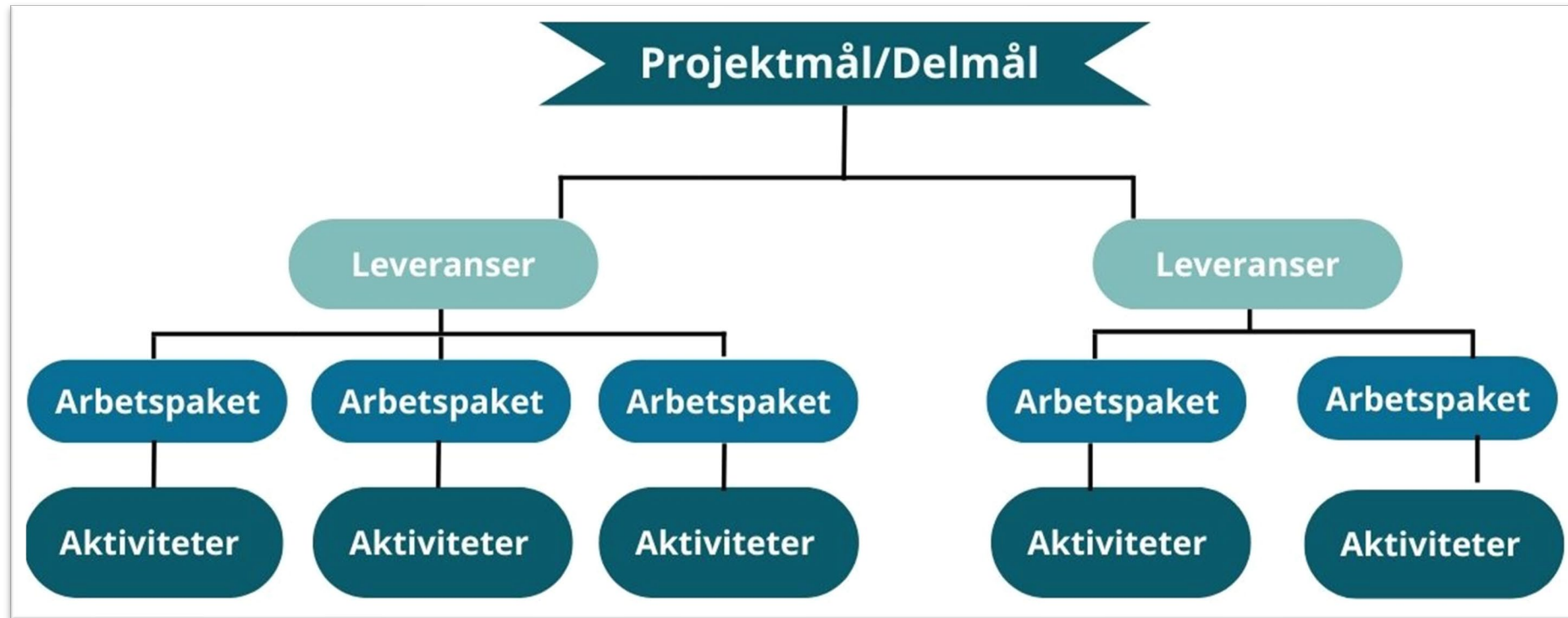
AP4 (0524-0624) – Drift och utvärdering av prototypen hos kunder (45%)

AP5 (0724-0824) – Marknadsanalys och uppdatering av affärsplan (100%)

AP6 (0824-0924) – Utveckling av IP-strategi (100%)



Relationen mellan mål, leveranser, arbetspaket och aktiviteter



Jämställdhet, köns- och genusperspektiv

- Hur ser arbetsfördelning och möjligheten till inflytande ut mellan män och kvinnor i projektet med avseende på arbetsinsats, ledarskap, positioner och beslutsfattande?
- Om projektgruppen inte är jämställd (60/40), planerar ni att arbeta med att förbättra jämställdheten i projektet och i så fall hur?
- Kommer projektet att behandla förutsättningar, behov och villkor som kan skilja sig åt mellan kön?
- Finns det i dagsläget förutsättningar som försvårar för något av könen och hur kan projektet bidra till att ändra detta?
- Om ett köns- och genusperspektiv är tillämpligt hur inarbetas det i projektet, finns det med i ett eller flera av projektets arbetspaket eller mål?

Ytterligare ansökningsfrågor

- Energirelevans
 - Omställning av energisystemet
 - Uppskattning/beräkning av energimässiga potentialen
- Affärspotential
 - Kund
 - Omvärld – trender och konkurrens
- Innovation
 - Vad gör er lösning unik?
 - Ägande-/dispositions rätt till lösningen

Tips inför ansökan

BÖRJA I TID



Läs utlysningstexten – noga

- Se till att ditt projekt följer utlysningens ramar
- Titta på bedömningskriterierna när du svarar på frågorna
- Bifoga alla obligatoriska dokument



Beskriv och motivera tydligt

- Behovet av din lösning samt det underliggande problemet
- På vilket sätt lösningen är unik och innovativ
- Affärsmodell och marknadsanalys (inkl. trender)
- Aktiviteter och mål och hur de förhåller sig till varandra





Tips inför ansökan

Använd dig av det stöd som finns

- Delta på digitala informationsmöten / frågestunder
- Använd manualen för ansökningar
Exempel på frågeställningar och stöd finns på Energimyndighetens webbsida: [Manual](#)
- Använd vår checklista
- Diskutera projektet med din lokala inkubator, science park etc.
 - Våra upphandlade Innovationsmiljöer hittar ni här – [Nätverk och innovationsstöd](#)



Verifiering av innovationer med kund

Är ni ett litet eller medelstort företag som vill utveckla och verifiera er lösning och tillsammans med en framtida kund föra lösningen närmare marknaden? Sök finansiering för projekt med affärsfokus som bidrar till ett hållbart energisystem.

Sista dag för ansökan 2025-06-10 23:59

Utlysta medel Cirka 30 miljoner kronor

Utlysningen syftar till att vidareutveckla lösningar och förbereda för en kommersiell fas eller ett större pilot- och demonstrationsprojekt. Lösningar avser till exempel produkt- och tjänsteinnovationer som kan:

- bidra till omställningen till ett hållbart energisystem genom att exempelvis främja energieffektivisering, flexibilitet, tillgång av fossilfri energi eller robusthet
- uppvisa tydlig kundnytta och affärspotential.

För att kunna få stöd ska lösningen vid projektstart befinna sig på en teknisk mognadsgrad (TRL) på lägst TRL 4 och högst TRL 7.

Läs mer i den fullständiga utlysningstexten under "Läs detta innan du söker".

Vad kan ni söka stöd för?

Du kan söka stöd för projekt inom följande:

- Aktiviteter som genomförs tillsammans med kund för att utveckla och verifiera innovationen. Dessa aktiviteter ska utgöra en huvuddel av projektet.
- Affärsutvecklande och innovationsstödande aktiviteter, som framtagande eller utveckling av affärsplan, finansieringsplan eller strategi för immateriella tillgångar.

Ansök om stöd

Mina sidor

Manual för forskningsansökningar via Mina sidor

Mina sidor

Vägledning

Läs detta innan du söker

Fullständig utlysningstext (473 KB)

Checklista (37 KB)

Vägledning för ansökan inom affärsutveckling

Utlysningstext

Vägledning

Bilagor till ansökan

Ytterligare ansökningsfrågor (155 KB)

Finansieringsplan för projektpart (846 KB)

Intyg stöd av mindre betydelse (841 KB)

Redogörelse för tidigare mottaget stöd till nystartade företag (837 KB)

Redogörelse för tidigare mottaget stöd för innovationsrådgivningstjänst och innovationsstödande tjänster (831 KB)

Ytterligare ansökningsfrågor

Finansieringsintyg

De-minimis

Startstöd

Innovationsstöd till SME

Mer information

Förordning (SFS 2008:761) om statligt stöd till forskning och utveckling samt innovation inom energiområdet

Användarhandledning om definitionen av SMF-företag

Viktiga datum VER 2025:1 och KON 2025:1

Utlysning	Sista ansökningsdag	Beslut	Projektstart	Projektid
Verifiering med kund	10 juni	September till november 2025	*1 augusti till 1 december 2025	Längst 24 månader
Konceptutveckling	10 juni	September till november 2025	15 oktober till 1 december 2025	Längst 12 månader

* VER – För att säkerställa att beslut fattas innan projektstart rekommenderas projektstart tidigast 15 oktober 2025. Tidig projektstart påverkar inte tiden för beredning av beslut.



Kommande utlysningar 2025

Utlysningarna är återkommande.

Planerad öppningstid för utlysningarna:

- Oktober 2025 – Verifiering av innovationer med kund.
- Oktober 2025 – Konzeptutveckling av innovationer med affärsfokus.
- Juni 2025 – Större pilot och demonstrationsprojekt.

Samarbete med Almi

Till vem?

Erbjudandet riktar sig till företag som söker något av Energimyndighetens stöd inom affärsutveckling och kommersialisering.

Vad?

Almi hjälper till att förbättra projektet genom att ge råd om bland annat affärsutveckling, konkurrenssituation, finansieringsplan och budget.

Hur?

Almis affärsutvecklings- och finansieringsrådgivning.

Energimyndigheten:

Vi på Energimyndigheten svarar som vanligt på frågor kring utlysningarna och själva ansökningsprocessen.

Almi ger stöd till
projektutveckling
inför en ansökan till
Energimyndigheten



Projekt databasen – beviljade projekt

- Använd ”Avancerad sökning”
- Fyll i ”hållbar affärsutveckling” under Program.
- Klicka på ”Budget” för att sortera
- Länk: [Klicka här.](#)

- Aktuella utlysningar +
- Så arbetar vi med forskning och innovation +
- Forskningsområden +
- Stöd till affärsidéer, test och internationalisering +
- Så söker du stöd och redovisar +
- Projektdatabas -**
- Sökhjälp
- Resultat av våra satsningar

Projektdatabas

Sök bland pågående och avslutade projekt (beslutade senare än 2008-07-01) som är finansierade av Energimyndigheten.

Behöver du [sökhjälp?](#)

Enkel sökning

Avancerad sökning

Avancerad sökning

Projekttitel	Projektnummer	
<input type="text"/>	<input type="text"/>	
Diarienummer	Koordinator	
<input type="text"/>	<input type="text"/>	
Startdatum fr.o.m (åååå-mm-dd)	Slutdatum t.o.m (åååå-mm-dd)	Program
<input type="text"/>	<input type="text"/>	<input type="text" value="hållbar affärsutveckling"/>

Rensa Sök

Projekttitel	Projektstart Projektslut	Budget
Teknisk och kommersiell verifiering av en elektrisk bärplansenhet för framdrivning av medelstora båtar	2024-04-01 2025-03-31	3 000 000 kr
Projekt VPP	2024-03-01 2026-02-28	2 283 446 kr
RespinJenny en innovativ mekanisk lösning för textilåtervinning	2024-03-01 2025-08-31	2 939 084 kr
Verifiering av ammoniak-kracker	2024-03-01 2025-06-30	2 870 150 kr
CASSMAT - ett nytt biomineralbaserat isoleringsmaterial	2024-01-15 2024-07-26	500 000 kr
Utveckling av affärskoncept för anpassning till framtidens effekttariffer	2024-01-08 2024-12-20	496 000 kr

Frågor?

Tack för att ni lyssnade!

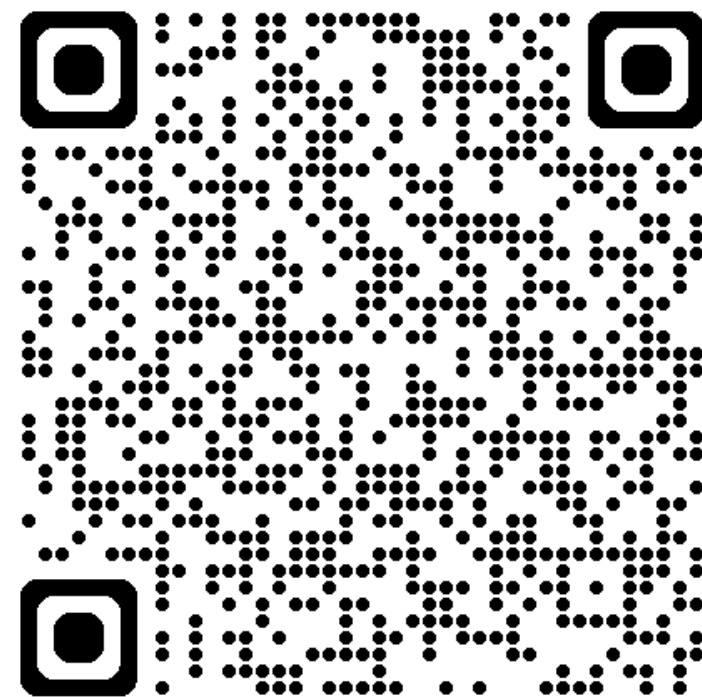
Ni är välkomna att kontakta oss!

- Vi lämnar support fram till 16.00 sista ansökningsdagen
- Utlysningarnas mail:
hallbar.affarsutveckling@energimyndigheten.se

Skriv gärna i chatten innan du loggar ut hur du hittade utlysningarna!

(t.ex. genom prenumeration, LinkedIn, webbplatsen, tips från innovationsmiljö eller andra)

Utlysninginfo



Vanliga frågor och svar

- Kan vi ha mer än ett projekt samtidigt? – [Ja, under rätt förutsättningar, se fullständiga utlysningstexten.](#)
- Kan ansökan skrivas på engelska? – [Ja.](#)
- Kan den totala stödandelen vara högre än 45% i VER? – [Nej, för huvuddelen av projektet, men vissa delar kan få 100 % stöd, se fullständiga utlysningstexten.](#)
- Kan flera personer jobba samtidigt med ansökan? – [Endast en person, projektledaren, har tillgång till ansökningsärendet i Mina sidor innan det skickas in till Energimyndigheten. Projektledaren kan dela ett PDF-dokument.](#)
- Blir uppgifterna vi skickar in offentliga? - [Alla inlämnade handlingar till myndigheten är allmänna handlingar som kan begäras ut. Vid en begärd utlämning prövar Energimyndigheten i varje enskilt fall utlämnande i enlighet med offentlighets- och sekretesslagen.](#)

Vem kan läsa er ansökan?

- Ansökningar som lämnas in till Energimyndigheten blir allmänna handlingar. Det innebär att vi måste lämna ut dem om de efterfrågas.
- Vid en utlämning sekretessbelägger Energimyndigheten information som bedöms skulle kunna innebära ekonomisk skada för den enskilde om den lämnas ut. Sådan information kan exempelvis vara uppgifter om affärs- och driftförhållanden, uppfinningar eller forskningsresultat.
- Ansökan i dess helhet kan läsas av Energimyndighetens personal samt av Energimyndigheten förordnade externa bedömare. Samtliga arbetar under tystnadsplikt.