

# Välkomna till Energimyndighetens informationsmöte 13 samt 16 juni



Catharina Norberg,  
Adam Mickiewicz &  
Clara Irons Wallin

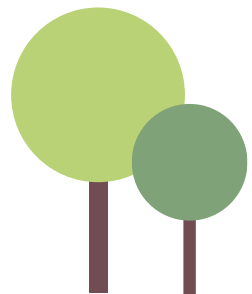
# Praktiskt om mötet

- Stäng av mikrofon och kamera under mötet
- Ställ dina frågor i chatten under presentationen
- Vill du ställa frågor muntligt så finns tid för det vid flera tillfällen

# Agenda

- Programmet Hållbara transportsystem
- Aktuell utlysning
- Ansökan
- Beredningsprocessen

Tillfälle för frågor efter varje punkt.



# Nytt och bredare FOI program

- Programmet Transporteffektivt samhälle 2018-2024
- Sjöfartsprogrammet 2018-2023
- Utvalda internationella insatser



**FOI programmet  
Hållbara transportsystem  
2023-2028**



Andra transportsystemrelaterade områden där satsningar behövs.  
Exempel på områden: laddinfrastruktur och resiliens

# Hållbara transportsystem

**fossilfritt- transporteffektivt – resurseffektivt**

***Programmets vision:** Hållbara transportsystem där alla trafikslag samverkar vilket bidrar till energi- och klimatomställningen. Sverige inspirerar sin omvärld med konkurrenskraftiga lösningar och bidrar aktivt till omställningen internationellt.*

## Övergripande program mål

Programmet har utifrån ett systemperspektiv bidragit till en accelererad implementering av ny kunskap och innovativa lösningar som bidrar till ett fossilfritt, transporteffektivt och resurseffektivt transportsystem.

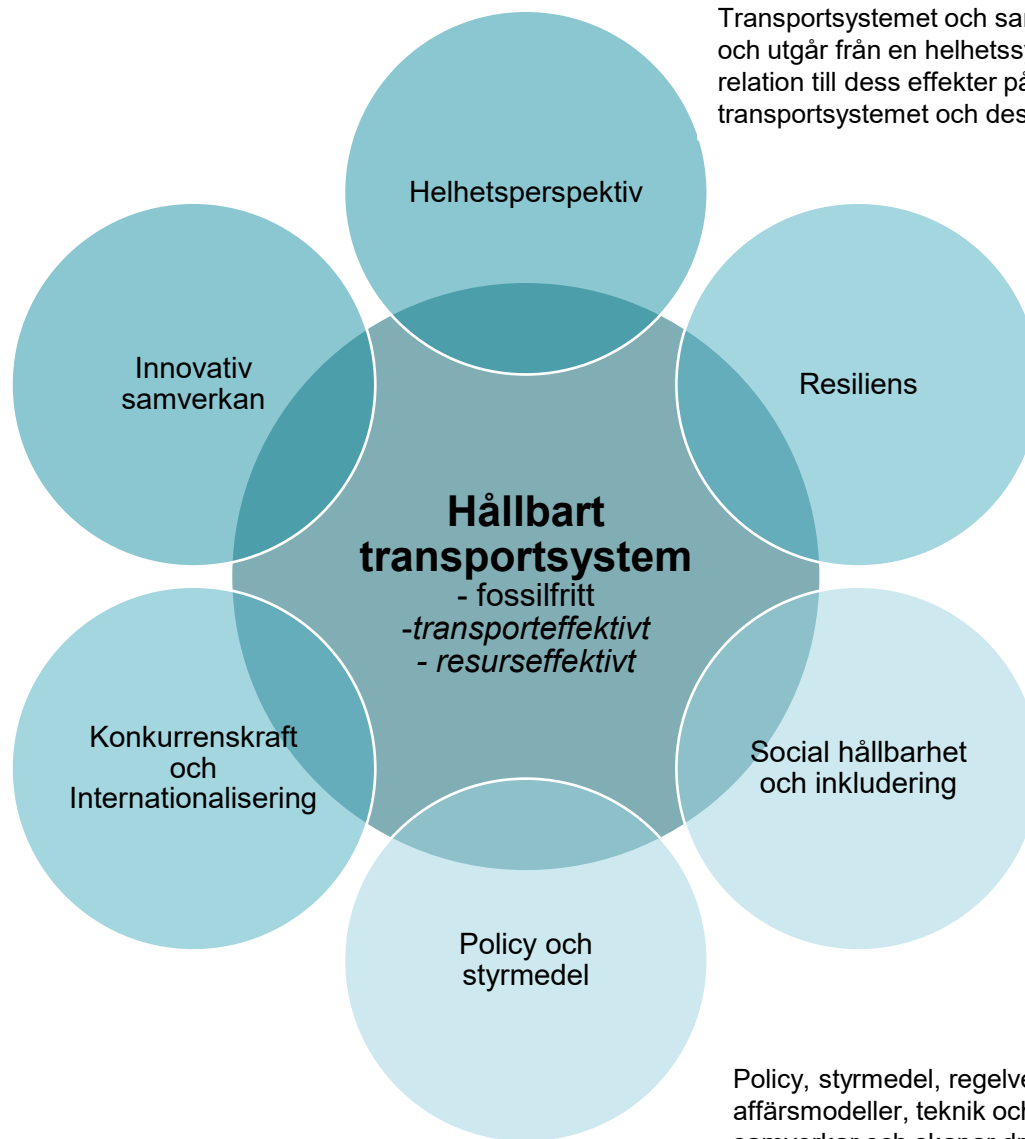
Programmet har etablerat tvärvetenskapliga samarbeten och samverkansbaserad behovsstyrd forskning och utveckling.

Programmet har ökat kompetens och förmåga hos samhällets aktörer att ställa om transportsystemet.

# Utfall som programmet ska bidra till

Forskare och samhällsaktörer samverkar och skapar nya erfarenheter, kunskaper och kompetenser som implementeras i praktiken och skapar förändring. Utveckling av nya verktyg och plattformar används för resultatspridning samt för att öka nyttiggörande.

Transportsystemets omställning drivs av relevanta samhällsaktörer med förmågan att implementera ny kompetens och marknadsmässigt konkurrenskraftiga lösningar som även når ut internationellt.



Transportsystemet och samhället är integrerade och utgår från en helhetssyn där åtgärder görs i relation till dess effekter på andra delar av transportsystemet och dess aktörer.

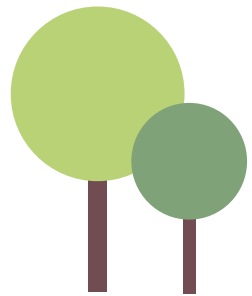
Våra transportsystem är resilienta och kan stå emot störningar av olika slag och anpassa sig så att funktionaliteten i systemen består.

Ett transportsystem som genom att sätta människors olika behov i centrum är etiskt, tryggt och tillgängligt för alla oavsett kön, ålder, socioekonomisk förutsättning eller hemvist.

Policy, styrmedel, regelverk, arbetssätt, affärsmodeller, teknik och infrastruktur samverkar och skapar drivkrafter för ett resurseffektivt transportsystem som bidrar till energi- och klimatomställningen.

Utfall med tillhörande resultat/programmål kommer att utgöra basen för programmets utlysningar

# Paus för frågor kring programmet



# Första utlysning



# Utlysning 1: Bidra till utvecklingen av framtidens resilienta och fossilfria transportsystem

- Utlyses ca 45 miljoner kr
  - Ett projekt kan söka maximalt 9 miljoner kr
  - Öppen 15 juni – 3 oktober
  - Preliminärt beslut senast mar 2024
  - Projekt kan tidigast starta 1 apr 2024.
- Energimyndigheten kan inte bevilja medel retroaktivt.

# Utlysning 1: Bidra till utvecklingen av framtidens resilienta och fossilfria transportsystem

Syftet med utlysningen är:

- att främja innovativa lösningar och öka kunskapen kring utvecklingen av framtidens resilienta och fossilfria transportsystem, dess energianvändning samt energiförsörjning.
- Utlysningen har därmed fokus på att förstå riskerna och identifiera möjligheterna med ett alltmer fossilfritt, elektrifierat och digitaliserat transportsystem utifrån ett energi- klimat- och resiliensperspektiv.
- Kunskapsnivån behöver höjas kring vilka sårbarheter övergången till fossilfrihet kan innebära, samt vilka förebyggande åtgärder som kan behöva vidtas – och av vem.

# Utlysning 1: Bidra till utvecklingen av framtidens resilienta och fossilfria transportsystem

## *Utlysningens mål*

- **Ökad förståelse kring de hot, risker och möjligheter som finns i övergången mot ett framtida hållbart transportsystem och hur systemets resiliens på kort och lång sikt kan säkras.**
- Kunskap om vilka krav som finns på gods- och persontransporterna från samhällets aktörer och lösningar som **stärker transportsystemets förmåga att stå emot störningar och anpassa sig så att funktionaliteten består.**
- Kunskap och lösningar kopplat till hur fysisk och digital infrastruktur, logistikupplägg, arbetsprocesser och policyer och regelverk kan bidra till att **minska transportsystemets sårbarhet mot störningar.**

# Utlysning 1: Bidra till utvecklingen av framtidens resilienta och fossilfria transportsystem

## Vikten av samverkan

- Projekt där olika typer av aktörer samverkar prioriteras, dvs **projekt som har en tydlig medverkan från relevanta aktörer** som kan bidra med ökad relevans samt nyttiggörande av projektets resultat.
- Beroende på typ av projekt så kan detta krav innebära allt från projekt där alla aktörer ingår som **samskapande projektparter** till projekt där några aktörer samverkar med projektet via en **referensgrupp** till projektet

# Avgränsningar

- Utlysningen är avgränsad till **energi- och klimatrelaterade utmaningar** kopplat till ökad resiliens i ett framtida hållbart transportsystem.
- Utlysningen innefattar inte investeringsstöd för framtagning av lösningar.

# Bedömningskriterier

## Potential att bidra till utlysningens syfte

- Hur väl adresseras **utlysningens syfte och mål** i ansökan
- I vilken grad bedöms projektet att **bidra till utvecklingen av resiliens** i framtidens transportsystem?

## Nyhetsvärde och innovationshöjd

- I vilken grad är projektet **nyttänkande** och originellt, och/eller i vilken mån innefattar projektet en ny lösning och/eller hur väl bidrar projektet till att föra kunskapsfronten framåt?
- I vilken grad har **tidigare forskning** och state-of-the art inom området beaktats i ansökan?
- I vilken grad tillgodoses ett behov i förhållande till befintlig kunskap och lösningar?
- I vilken grad beaktas nyttan av lösningen eller ny kunskap utifrån relevanta system- och användarperspektiv?

## Samverkan och aktörskonstellation

- I vilken grad **deltar behovsägarna** på ett relevant sätt för projektet, exempelvis som drivande, projektpart, genom referensgrupp eller informanter?
- Hur väl **sker samverkan mellan relevanta aktörer** i projektet för att fullt ut kunna realisera projektets potential?

# Bedömningskriterier

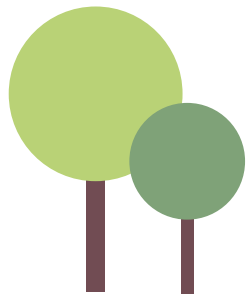
## Genomförbarhet

- I vilken grad är målen med projektet **mätbara, konkreta, väldefinierade och rimligt ambitiösa**?
- Hur ändamålsenliga och lämpliga är projektets **metoder** för att besvara valda frågeställningar?
- I vilken grad är projektplanen ändamålsenlig och avser en **rimlig projekttid och budget** för de problem som skall lösas med aktiviteter, **arbetspaket, milstolpar, ansvarsfördelning, specifika projektmål** samt planer för hur måluppfyllelsen ska mätas.
- Hur väl har **jämställdhetsaspekter** (köns- och/eller genusperspektiv), som kan vara viktiga att ta hänsyn till kopplat till projektets problemområde, lösningar och effekter, integrerats i projektets genomförande?
- Hur väl beaktas **jämställdhet i projektteamets sammansättning** med avseende på könsfördelning, samt fördelning av makt och inflytande mellan män och kvinnor.
- I vilken mån har projektgruppen **rätt kompetens och rätt resurser** för att genomföra projektet och uppnå projektets syfte och mål

## Nyttiggörande

- I vilken omfattning finns en **plan för spridning av kunskap**, exempelvis genom dialogskapande med andra aktörer på området, publikationer, seminarier eller via informationsplattformar?
- I vilken grad finns en plan på hur lösningen ska kommersialiseras eller implementeras på sikt till exempel genom nya varor, tjänster eller processer?
- I vilken grad har projektet förmåga att **skapa överhörning** mellan olika forskargrupper inom akademien och/eller mellan näringsliv och akademi samt mellan forskare som är verksamma inom olika ämnesområden?

# Paus för frågor kring aktuell utlysning





# Ansökan

# Anvisningar för ansökan

- Ansökan ska skickas in via Energimyndighetens ansökningsportal Mina sidor (<https://minasidor.energimyndigheten.se>)
- Viktigt att i god tid ansöka om behörighet att få företräda koordinatören dvs den organisation som ska samordna projektet
- Läs mer under kap 6 i den [fullständiga utlysningstexten](#)
- Bra information och ”steg för steg” bilder om hur du ansöker hittar du i följande [Manual](#)

# Hur mycket stöd kan du få

Hur stor andel av kostnaderna varje projektpart kan få stöd för beror bland annat på

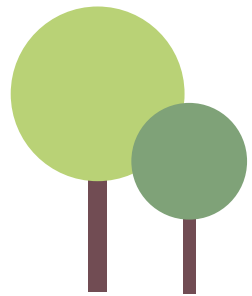
- hur stora stödberättigande kostnader som projektparten har
- om projektparten är ett företag eller bedriver icke-ekonomisk verksamhet
- om projektparten är ett litet eller medelstort företag (SMF)
- vilken forskningskategori som aktiviteterna i projektet anses motsvara.

För utförligare information om stödnivåer, stödberättigande kostnader och typ av verksamhet se [Bilaga 1](#) och [Bilaga 2](#) i den Fullständiga utlysningstexten

# Viktigt med fullständig ansökan

- Ansökningar som inte innehåller begärd information i Mina sidors fält kan komma att avslås utan att Energimyndigheten begär komplettering av dessa.
- Under granskningstiden har Energimyndigheten rätt att begära in kompletteringar från sökande. **Sökande har inte rätt att kräva att ansökan ska kompletteras** efter det att ansökningstiden gått ut.
- **VIKTIGT!** Att lämna in en **korrekt och fullständig ansökan** så att bedömningen underlättas och att beredningstiden minskar.

# Paus för frågor kring ansökan



# Bedömningsprocess

# Beredningsprocessen



- Utlysning öppen jun 2023-okt 2023

- Okt-nov: Intern beredning av ansökningar

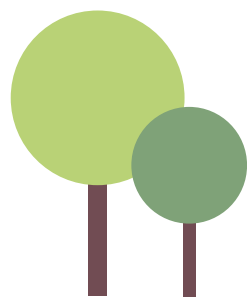
- Nov: Diskussion och bedömning av ansökningar tillsammans med en bedömargrupp som består av interna och externa experter resulterar i rekommendationer inför fortsatta beredningsarbetet.

Nov-dec:

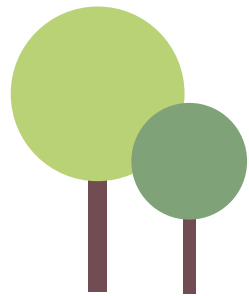
- Intern beredning
- Begäran om kompletteringar från sökanden
- Ta fram underlag för beslutskrivandet

Jan-mar

- Skriva beslut.
- Vid behov begäran om ytterligare kompletteringar
- Alla sökanden bör preliminärt ha fått besked senast i mars.



# Paus för frågor kring beredningsprocessen





# Vid frågor kontakta gärna

[Catharina Norberg](#)

016-544 20 98

[Adam Mickiewicz](#)

016-542 06 30

# Mer information på hemsidan

- Nyhet: [Nytt forskningsprogram för hållbara transportsystem \(energimyndigheten.se\)](https://www.energimyndigheten.se/nyheter/nytt-forskningsprogram-for-hallbara-transportssystem)
- Programsida: [Hållbara transportsystem \(energimyndigheten.se\)](https://www.energimyndigheten.se/program/hallbara-transportssystem)
- Fullständig utlysningstext: [Bilaga 1. \(energimyndigheten.se\)](https://www.energimyndigheten.se/utlysning/bilaga-1)
- Utlysning: [Utlysningar \(energimyndigheten.se\)](https://www.energimyndigheten.se/utlysning)



Besök oss på  
[www.energimyndigheten.se](http://www.energimyndigheten.se)