

# Elcertifikat: Kvartalsrapport nr 3 2017

Nov 2017

Detta är en sammanställning framtagen av Norges vassdrags- och energidirektorat (NVE) och Energimyndigheten om status i elcertifikatsmarknaden. Rapporten visar bland annat information om godkända anläggningar, elcertifikatsberättigad elproduktion, tilldelning av elcertifikat, projekt under konstruktion, kvotpliktig elanvändning och prisutveckling. Sammanställningen innehåller tal för Norge och Sverige.

NVE och Energimyndigheten tar gärna emot synpunkter på kvartalsrapporten. Ta kontakt med oss om du önskar lämna synpunkter som kan göra rapporten bättre.

<b>Tabell 1:</b> Normalårsproduktion i anläggningar som tilldelas elcertifikat per 1.okt 2017 källa: NVE och Energimyndigheten	Norge (GWh)	Sverige (GWh)
Normalårsproduktion i anläggningar som ingår i målet	4 465	14 805
Normalårsproduktion i anläggningar som icke ingår i målet	3 186	10 828

<b>Tabell 2:</b> Data från elcertifikatsregistrerna källa: Statnett och Energimyndigheten	Norge (MWh)	Sverige (MWh)
Behållning - antal elcertifikat tillgängliga i marknaden (16.okt 2017)	35 119 124	
Utfärdade elcertifikat (jan.17 – sept.17)	5 049 622	16 775 358
Förväntad kvotpliktig elanvändning (jan.17 – sept.17)*	57 871 371	64 239 839
Förväntad kvotplikt (jan.17 – sept.17)*	7 928 378	15 867 240

<b>Tabell 3:</b> Antagen kvotplikt i kvotkurva källa: NVE och Energimyndigheten	Norge (GWh)	Sverige (GWh)
Annullering som har antagits i kvotkurva för 2017	11 590	22 428

\***Norge:** Inrapporterade volymer från nätägarna är inte godkända av de kvotpliktiga och därför kan innehålla fel. **Sverige:** Information om kvotpliktig elanvändning har beräknats med beräkningsverktyg och ska därför inte betraktas som faktisk kvotpliktig elanvändning.

<b>Tabell 3:</b> Antagen kvotplikt i kvotkurva källa: NVE och Energimyndigheten	Norge (GWh)	Sverige (GWh)
Annullering som har antagits i kvotkurva för 2017	11 590	22 428

<b>Tabell 4:</b> Elcertifikatspris (priser från sista handelsdag var månad) källa: SKM	sept. 17 (SEK/MWh)	Ändringar från föregående år (SEK/MWh)
Mars 2017 kontrakt för elcertifikat	60,0	-71,0
Mars 2018 kontrakt för elcertifikat	49,0	-80,0
Mars 2019 kontrakt för elcertifikat	41,5	-89,5

<b>Tabell 5:</b> Kraftpris (priser från sista handelsdag var månad) källa: Nasdaq OMX	sept. 17 (SEK/MWh)	Ändringar från föregående år (SEK/MWh)
ÅR 2017 kontrakt för kraft	256,4	+37,3
ÅR 2018 kontrakt för kraft	242,2	+42,7
ÅR 2019 kontrakt för kraft	237,8	+29,7

## Godkända anläggningar fördelat på elområden

### Sverige

Tabell 6: SVERIGE Övergångsordningen [uppdaterat: 1.okt 2017]					
	Bio GWh	Sol GWh	Vatten GWh	Vind GWh	Sum GWh
SE1	206	0	119	399	724
SE2	1 139	0	449	1 298	2 886
SE3	1 732	2	393	2 825	4 953
SE4	473	0	54	1 738	2 265
Sum	3 550	3	1 015	6 261	10 828

Tabell 7: SVERIGE Ingår i målet på 28,4 TWh [uppdaterat: 1.okt 2017]					
	Bio GWh	Sol GWh	Vatten GWh	Vind GWh	Sum GWh
SE1	1	1	30	1 092	1 125
SE2	326	4	515	5 246	6 091
SE3	1 816	74	170	2 433	4 494
SE4	759	30	100	2 207	3 096
Sum	2 903	108	817	10 978	14 805

### Norge

Tabell 8: NORGE Övergångsordning [uppdaterat: 1.okt 2017]					
	Bio GWh	Sol GWh	Vatten GWh	Vind GWh	Sum GWh
NO1	-	-	95	0	95
NO2	-	-	861	0	861
NO3	-	-	1 369	0	1 369
NO4	-	-	269	0	269
NO5	-	-	591	0	591
Sum	-	-	3 186	-	3 186

Tabell 9: NORGE Ingår i målet på 28,4 TWh [uppdaterat: 1.okt 2017]					
	Bio GWh	Sol GWh	Vatten GWh	Vind GWh	Sum GWh
NO1	0	2	479	0	482
NO2	0	0	892	733	1 625
NO3	0	0	744	46	790
NO4	0	0	749	189	938
NO5	0	0	613	17	630
Sum	-	3	3 478	984	4 465

## Information om tilldelning av elcertifikat

### Sverige

Tabell 10: SVERIGE Tilldelning inom gemensamt mål under 2017 (GWh)					
	Bio	Sol	Vatten	Vind	Totalt
Q1	832	7	210	3 166	4 215
Q2	486	31	146	2 338	3 002
Q3	234	24	166	1 926	2 350
Q4	-	-	-	-	-
Totalt	1 551	63	522	7 430	9 566

Tabell 11: SVERIGE Tilldelning inom övergångsordningen under 2017 (GWh)					
	Bio	Sol	Vatten	Vind	Totalt
Q1	1 035	0	222	1 769	3 026
Q2	686	1	192	1 421	2 301
Q3	518	1	207	1 157	1 882
Q4	-	-	-	-	-
Totalt	2 238	2	622	4 347	7 209

Tabell 12: SVERIGE Totalt antal tilldelade elcertifikat under 2017 (GWh)					
	Bio	Sol	Vatten	Vind	Totalt
Q1	1 867	7	432	4 935	7 241
Q2	1 172	32	339	3 760	5 302
Q3	751	25	373	3 083	4 232
Q4	-	-	-	-	-
Totalt	3 789	65	1 144	11 777	16 775

## Norge

Tabell 13: NORGE Tilldelning inom gemensamt mål under 2017 (GWh)					
	Bio	Sol	Vatten	Vind	Totalt
Q1	0	0	536	127	664
Q2	0	1	939	80	1019
Q3	0	1	846	117	964
Q4	-	-	-	-	-
Totalt	0	2	2 321	324	2 647

Tabell 14: NORGE Tilldelning inom övergångsordningen under 2017 (GWh)					
	Bio	Sol	Vatten	Vind	Totalt
Q1	0	0	576	0	576
Q2	0	0	966	0	966
Q3	0	0	861	0	861
Q4	-	-	-	-	-
Totalt	0	0	2 403	0	2 403

Tabell 15: NORGE Totalt antal tilldelade elcertifikat under 2017 (GWh)					
	Bio	Sol	Vatten	Vind	Totalt
Q1	0	0	1 112	127	1 240
Q2	0	1	1 905	80	1 986
Q3	0	1	1 707	117	1 824
Q4	-	-	-	-	-
Totalt	0	2	4 724	324	5 050

## Information om planerade projekt i Sverige och Norge per tredje kvartal 2017

Tabell 16: Anläggningar under konstruktion (GWh)			
	Sverige*	Norge	Totalt
Biobränsle	2 074	0	2 074
Sol	2	1/T	2
Vattenkraft	49	2 313	2 362
Vindkraft	2 230	4 217	6 447
<b>Totalt</b>	<b>4 355</b>	<b>6 530</b>	<b>10 885</b>

\* Svenska anläggningar under konstruktion sammanställdes per 1 juli 2017. I siffran ingår även anläggningar som har tagits i drift men som ännu inte är godkända för tilldelning av elcertifikat. Volymen anläggningar under konstruktion har reducerats med hänsyn till de anläggningar som har blivit godkända för tilldelning av elcertifikat under kvartal 3.

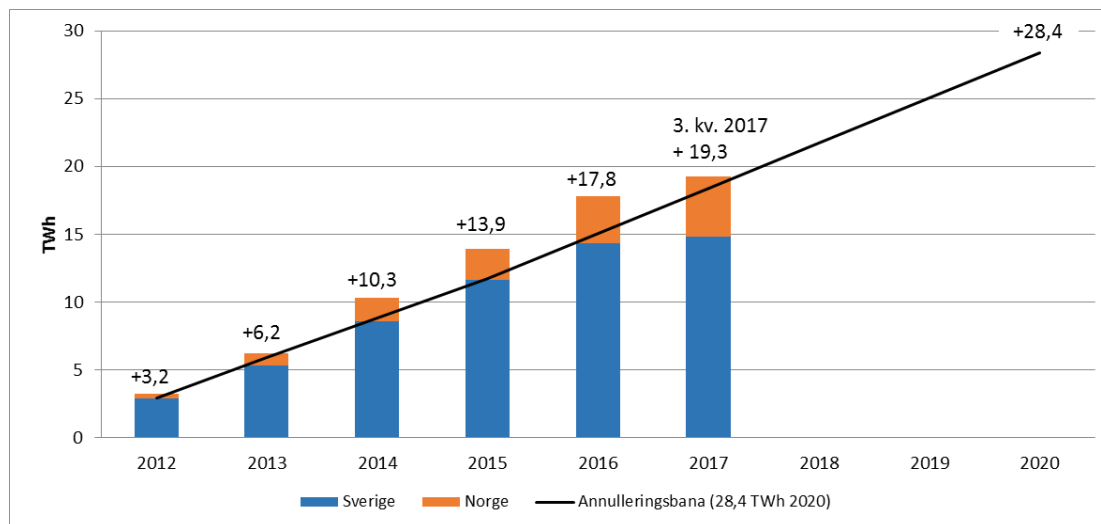
Mer information om planerade projekt och de projekt som är under konstruktion finns här:

<http://www.energimyndigheten.se/fornybart/elcertifikatsystemet/marknadsstatistik/information-om-planerade-projekt/>

<https://www.nve.no/konsesjonssaker/>

<https://www.nve.no/energiforsyning-og-konsesjon/energiforsyningsdata/ny-kraftproduksjon/>

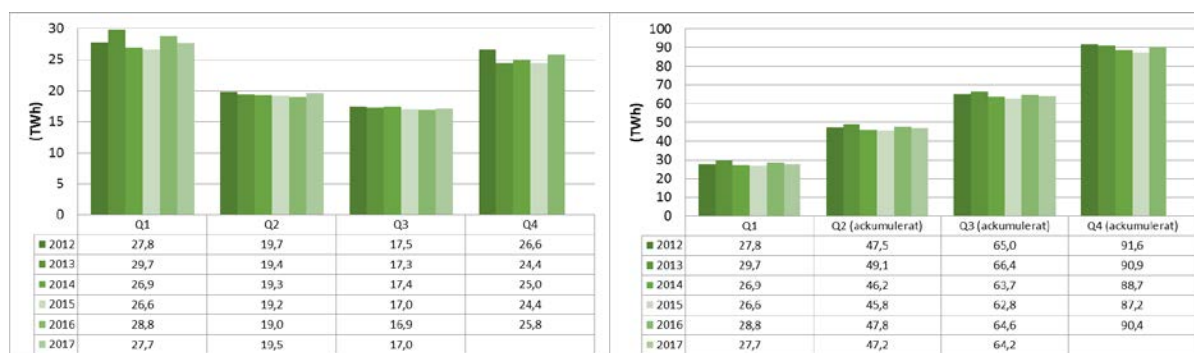
**Figur 1.** Elcertifikatsberättigade anläggningar som ingår i målet



## Information om kvotpliktig elanvändning

Tabell 17: Faktisk kvotpliktig elanvändning (TWh)	Norge	Sverige
2012	79,4	91,0
2013	79,9	91,2
2014	76,8	88,4
2015	78,6	89,6
2016	80,7	91,9

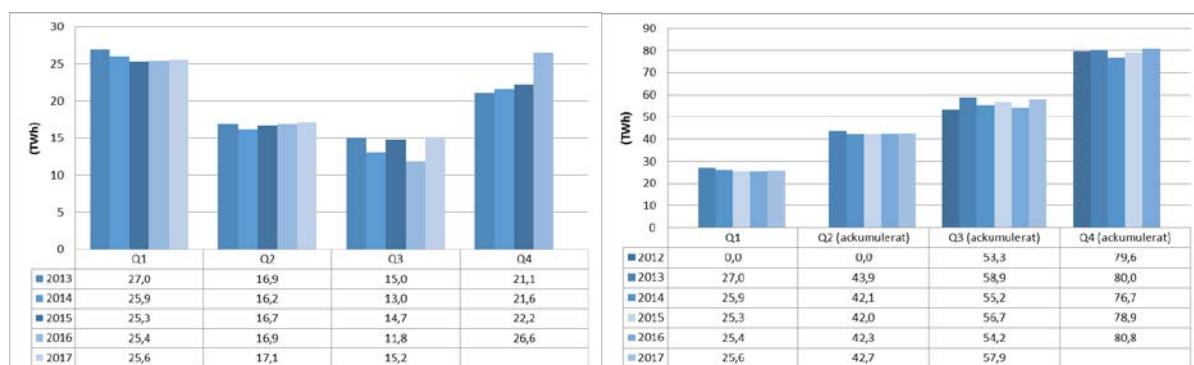
**Figur 2.** Information om kvotpliktig elanvändning i Sverige är beräknat med ett beräkningsverktyg och ska därför inte betraktas som faktisk kvotpliktig elanvändning. Figurerna visar kvotpliktig elanvändning per kvartal samt ackumulerat över året.



Mer information om beräkningsverktyg finns här.

<http://www.energimyndigheten.se/fornlybart/elcertifikatsystemet/marknadsstatistik/information-om-kvotpliktig-elanvandning/>

**Figur 3.** Information om kvotpliktig elanvändning i Norge är baserat på inrapporteringar till NECS.



## Historisk prisutveckling för elcertifikat

Figur 4. Genomsnittligt (månad) spotkontrakt för elcertifikat handlat hos SKM (uppdaterat t.o.m sept. 2017)

